



## 合欢皮

**来源** 豆科植物合欢 *Albizia julibrissin* Durazz. 的干燥树皮

**性味** 甘，平

**归经** 心、肝、肺经

**功能** 解郁安神，活血消肿

**产地** 主产于湖北、江苏、浙江、安徽等地





# 性状鉴定特征

**外形** 呈条形，弯曲或稍弯曲

外表面黑棕色或棕色，粗糙，  
常具皱纹或裂纹

皮孔椭圆形或类圆形，  
黄棕色或红色，常密集

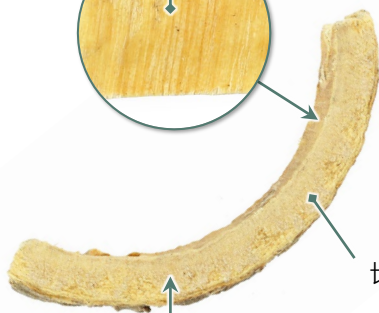
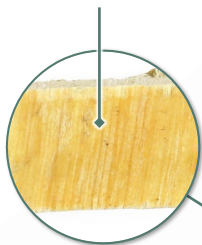


0.5 cm

偶附有地衣斑



内表面黄白色或浅黄棕色，  
有细直纹



切面黄白色

0.5 cm



有的切面呈层片  
状开裂



质地 硬而脆，易折断

断面 断面略呈层片状



0.2 cm

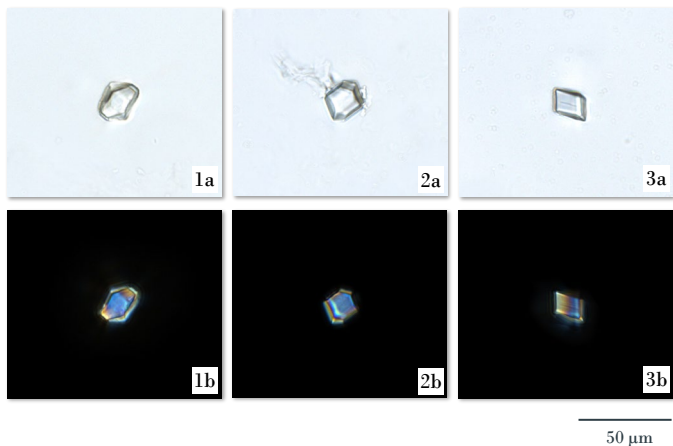
气 微香



# 简易粉末显微鉴定特征

## - 晶体 -

### 草酸钙方晶



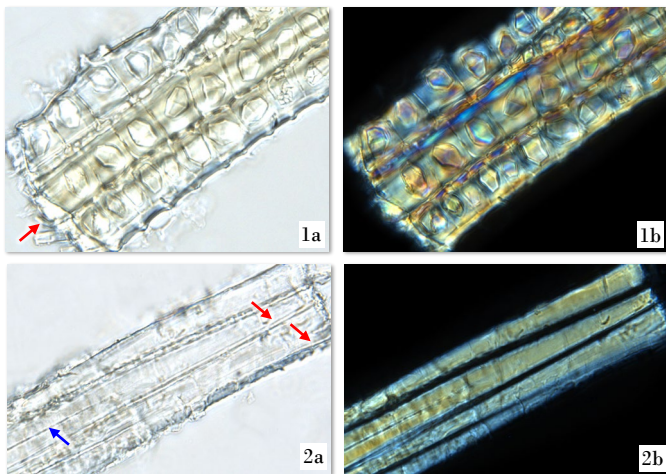
散在或存在于含晶细胞之中，呈双锥形(1)、多角形(2)或菱形(3)；偏光显微镜下呈多彩色

a. 明场下特征；b. 偏光下特征



## - 厚壁组织 -

## 晶鞘纤维

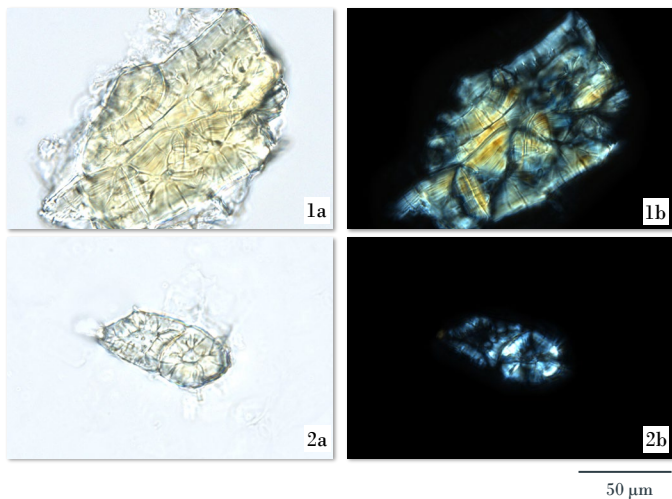
50  $\mu\text{m}$ 

纤维束周围常具含晶细胞而形成晶鞘纤维(1)，纤维(2)壁极厚，胞腔(→)窄，有的初生壁与次生壁分离(→)；偏光显微镜下呈多彩色

a. 明场下特征；b. 偏光下特征



## 石细胞



浅黄色或无色，多成群，呈类方形、类多角形、类圆形或不规则形，壁极厚(1)或厚(2)，具明显的孔沟，有的具纹孔；偏光显微镜下呈橙黄色、多彩色或亮白色

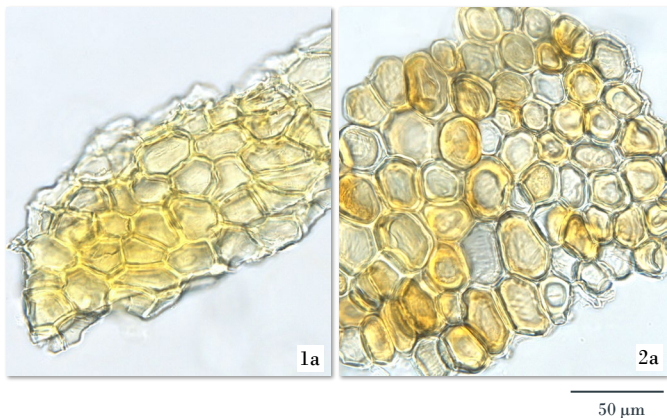
a. 明场下特征；b. 偏光下特征



# 其他粉末显微鉴定特征

## - 保护组织 -

### 木栓细胞



浅黄棕色或黄棕色，表面观呈类多角形(1)，有的内含棕色物(2)

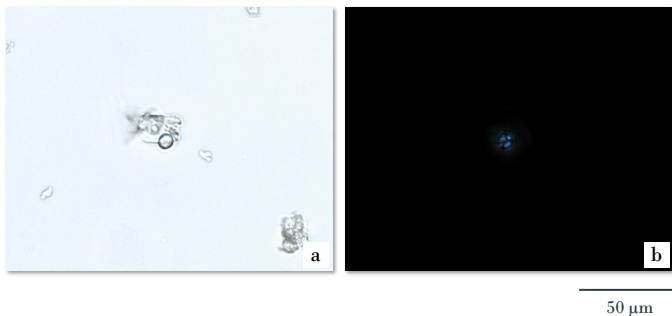
a. 明场下特征；b. 偏光下特征





## - 淀粉 -

### 淀粉粒



少见·小·主要为单粒·呈类圆形；偏光显微镜下呈黑十字状

a. 明场下特征；b. 偏光下特征





# 鉴定要点

## - 性状特征 -

- ◇ 外表面粗糙，具椭圆形或类圆形皮孔，常密集
- ◇ 断面略呈层片状

## - 粉末显微特征 -

- ◇ 草酸钙方晶呈双锥形、多角形或菱形
- ◇ 纤维束周围常具含晶细胞而形成晶鞘纤维
- ◇ 石细胞类方形、类多角形、类圆形或不规则形，具明显的孔沟

更多资讯可参考[香港中药材标准网页](#)：

合欢皮 — 香港中药材标准 (第六册)



卫生署政府中药检测中心

查询热线：3188 8079

网址：[www.cmro.gov.hk](http://www.cmro.gov.hk)

本小册子内的资讯，可供发布或复制作非商业用途，但必须注明有关资讯是由卫生署政府中药检测中心提供的。除非事先得到卫生署政府中药检测中心的书面授权，否则严禁复制、改编、分发、发布或提供本小册子内的资讯作商业用途。