

香港常見皮類中藥飲片的性狀及顯微鑒定



香加皮

來源 蘿藦科植物杠柳 *Periploca sepium* Bge. 的乾燥根皮

性味 辛、苦，溫；有毒[#]

歸經 肝、腎、心經

功能 利水消腫，祛風濕，強筋骨

產地 主產於山西、河北、河南、山東等地

註：

[#] 根據《中國藥典》(2020年版)，本品不宜過量服用。

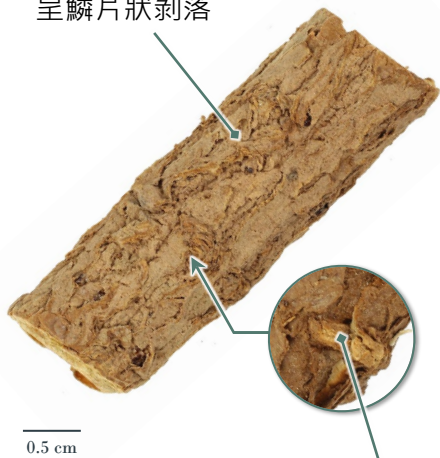




性狀鑒定特徵

外形 呈不規則卷筒狀，有的呈片狀

外表面灰棕色或黃棕色，
有不規則裂紋，栓皮常
呈鱗片狀剝落



有的可看見線形皮孔



內表面淺黃色或淺黃棕色，
有細直紋



切面黃白色或淺黃棕色



質地 輕，脆，易折斷

斷面 略不平坦



0.2 cm

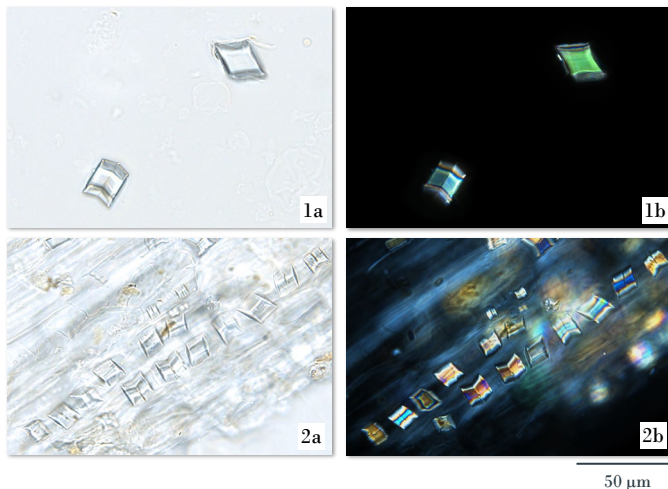
氣 有特異香氣



簡易粉末顯微鑒定特徵

- 晶體 -

草酸鈣方晶



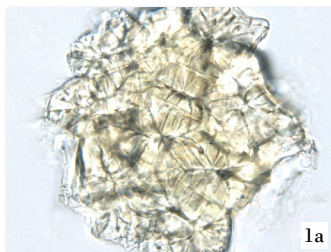
散在(1)或存在於薄壁細胞之中(2)，呈菱形、方形、長方形或箭頭形；偏光顯微鏡下呈多彩色

a. 明場下特徵； b. 偏光下特徵

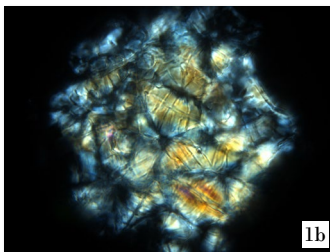


- 厚壁組織 -

石細胞



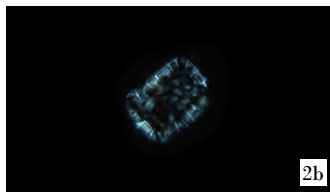
1a



1b



2a



2b

50 μm

淺黃色，多數個成群，類方形、類多角形或不規則形，壁極厚(1)或厚(2)，具明顯的紋孔及孔溝；偏光顯微鏡下呈亮白色、橙黃色或多彩色

a. 明場下特徵；b. 偏光下特徵

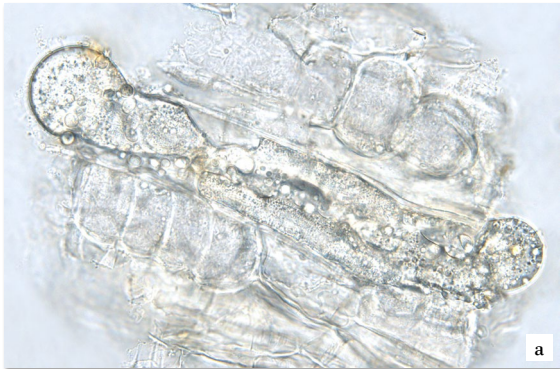




其他粉末顯微鑒定特徵

- 分泌組織 -

乳汁管



50 μ m

分布於薄壁組織之中，內含無色油滴狀或顆粒狀的分泌物

a. 明場下特徵； b. 偏光下特徵



- 保護組織 -

木栓細胞



50 μ m

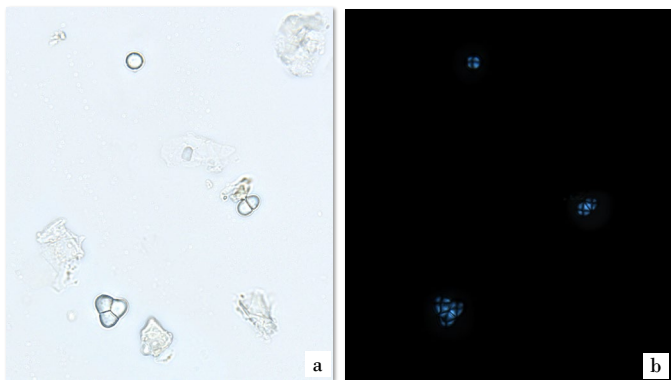
淺黃棕色或黃棕色，表面觀呈類多角形或類方形

a. 明場下特徵； b. 偏光下特徵



- 澱粉 -

澱粉粒



50 μm

單粒類圓形，複粒由 2-7 分粒組成；偏光顯微鏡下呈黑十字狀

a. 明場下特徵；b. 偏光下特徵





鑒定要點

- 性狀特徵 -

- ◇ 栓皮常呈鱗片狀剝落，有的可看見皮孔
- ◇ 斷面略不平坦

- 粉末顯微特徵 -

- ◇ 草酸鈣方晶呈菱形、方形、長方形或箭頭形
- ◇ 石細胞類方形、類多角形或不規則形，具明顯的紋孔及孔溝

更多資訊可參考[香港中藥材標準網頁](#)：

香加皮 — 香港中藥材標準 (第六冊)



衛生署政府中藥檢測中心

查詢熱線：3188 8079

網址：www.cmro.gov.hk

本小冊子內的資訊，可供發布或複製作非商業用途，但必須註明有關資訊是由衛生署政府中藥檢測中心提供的。除非事先得到衛生署政府中藥檢測中心的書面授權，否則嚴禁複製、改編、分發、發布或提供本小冊子內的資訊作商業用途。