

五味子(*Schisandra chinensis*)之參考 DNA 序列資料表

摘要	資料
學名	<i>Schisandra chinensis</i> (Turcz.) Baill.
建立數據所使用之 參照物料	<ul style="list-style-type: none"> <li>● 植物憑證標本</li> <li>● 中藥材標本: 五味子</li> </ul>
植物憑證標本 (數量 / 產地)	<ul style="list-style-type: none"> <li>● 1 / 中國遼寧省撫順市</li> <li>● 1 / 中國遼寧省本溪市</li> <li>● 1 / 中國吉林省通化市</li> </ul>
中藥材標本 (數量 / 產地)	<ul style="list-style-type: none"> <li>● 8 / 中國遼寧省撫順市</li> <li>● 3 / 中國遼寧省本溪市</li> <li>● 6 / 中國吉林省通化市</li> </ul>
標本總數量	<ul style="list-style-type: none"> <li>● 20</li> </ul>
標本來源	<ul style="list-style-type: none"> <li>● 政府中藥檢測中心標本館</li> <li>● 香港中藥材標準(“港標”)計劃</li> </ul>
建立數據的方法	<ul style="list-style-type: none"> <li>● GCMTI RD-5:2020 (修改的 DNA 提取和聚合酶鏈式反應條件，見附錄 1 至附錄 5)</li> </ul>

摘要	資料
DNA 條形碼長度	<ul style="list-style-type: none"><li data-bbox="647 320 1299 454">● 核糖體 DNA 第二內部轉錄間隔區(ITS2)為 231 bp</li><li data-bbox="647 510 1283 645">● 葉綠體 <i>psbA-trnH</i> 基因間區(<i>psbA-trnH</i>)為 296–394 bp</li><li data-bbox="647 701 1331 835">● 葉綠體二磷酸核酮糖羧化酶大鏈(<i>rbcL</i>)為 553 bp</li></ul>

## 附錄1

### 修改的DNA提取步驟

1. 使用 QIAGEN QIAasympohony DNA Investigator Kit 提取五味子基因組 DNA。
2. 如有需要，以 QIAGEN QIAasympohony DNA Investigator Kit（上述步驟 1）製備的 DNA 提取物，可以使用 Zymo Research OneStep PCR Inhibitor Removal Kit 作進一步純化。
3. 如有需要，以 Zymo Research OneStep PCR Inhibitor Removal Kit（上述步驟 2）製備的 DNA 提取物，可以使用 Zymo Research DNA Clean & Concentrator-5 作進一步純化。

## 附錄2

## 修改的ITS2聚合酶鏈式反應(PCR)條件

## D) PCR試劑條件

PCR組分	ITS2F / ITS3R
模板DNA	約20奈克
10X高保真PCR緩衝液(不含鎂離子)	1 X
硫酸鎂	4.0毫摩爾每升
海藻糖	-
脫氧核糖核苷三磷酸	0.2毫摩爾每升@ dNTP
正向引物	0.1微摩爾每升
反向引物	0.1微摩爾每升
高保真 <i>Taq</i> DNA聚合酶	每反應1.0 U
無核酸酶水	加至最終體積為25微升

## 附錄3

修改的*psbA-trnH*聚合酶鏈式反應(PCR)條件

## I) PCR試劑條件

PCR組分	<i>psbAF</i> / <i>trnHR</i>
模板DNA	約20奈克
10X高保真PCR緩衝液(不含鎂離子)	1 X
硫酸鎂	4.0毫摩爾每升
海藻糖	-
脫氧核糖核苷三磷酸	0.2毫摩爾每升@ dNTP
正向引物	0.1微摩爾每升
反向引物	0.1微摩爾每升
高保真 <i>Taq</i> DNA聚合酶	每反應1.0 U
無核酸酶水	加至最終體積為25微升

## II) PCR循環條件

溫度	時間	循環次數
94 °C	5分鐘	1
94 °C	1分鐘	35
56 °C	1分鐘	
72 °C	1.5分鐘	
72 °C	7分鐘	1
4 °C	∞	-

## 附錄4

修改的*rbcL*聚合酶鏈式反應(PCR)條件

## I) PCR試劑條件

PCR組分	<i>rbcLaF</i> / <i>rbcLaR</i>
模板DNA	約20奈克
10X高保真PCR緩衝液(不含鎂離子)	1 X
硫酸鎂	4.0毫摩爾每升
海藻糖	2%
脫氧核糖核苷三磷酸	0.2毫摩爾每升@ dNTP
正向引物	0.2微摩爾每升
反向引物	0.2微摩爾每升
高保真 <i>Taq</i> DNA聚合酶	每反應1.0 U
無核酸酶水	加至最終體積為25微升

## II) PCR循環條件

溫度	時間	循環次數
94 °C	4分鐘	1
94 °C	30秒	40
55 °C	30秒	
72 °C	1分鐘	
72 °C	10分鐘	1
4 °C	∞	-

## 附錄5

## 修改的CP03聚合酶鏈式反應(PCR)條件

## D) PCR試劑條件

PCR組分	CP03-F / CP03-R
模板DNA	約20奈克
10X高保真PCR緩衝液(不含鎂離子)	1 X
硫酸鎂	2.0毫摩爾每升
海藻糖	-
脫氧核糖核苷三磷酸	0.2毫摩爾每升@ dNTP
正向引物	0.2微摩爾每升
反向引物	0.2微摩爾每升
高保真 <i>Taq</i> DNA聚合酶	每反應0.625 U
無核酸酶水	加至最終體積為25微升

## 參考DNA序列

### 植物標本

#### DNA資料

#### 核糖體 DNA 第二內部轉錄間隔區(ITS2)

批次編號 BI240510

>22RD30-B ITS2

```
CGCTTTGCGACGCTCCCTCCCTCCATTCTCCTTTT
GGGTGTATGGTGTITGCGAGGAGCGGATATTGGCTGC
CCGTGCCATGTTTGTGCGGTCGGCCGAAAGATGGGCC
CCTGGTGTGTGTGACACGACGAGTGGTGGTCAAATG
CCCTTCTCACCGCGTGGGACGTCGAGTCGCATTCTT
GTGGCTCTTGGGACTCTTGGAGCCGCTTCGCGGCAAC
CTGCATCG
```

#### 葉綠體 *psbA-trnH* 基因間區(*psbA-trnH*)

批次編號 BI240510

>22RD30-B\_psbA-trnH

```
CTTCGGTCTTAATGTATACGAGACCTTGAAGAAACAA
TACAATATCAAACCTCTTGAGAAAACMAGAAATTGG
TTATTGTATTGTTCTTCAATTGACAATTGAGTAGTGT
TTTGTTCGCATCGACATTTATTCCAGTGAATTTCTT
TTTTTTCAACTTAATAAAAAACATTACTGCTGGTTGGT
TCATGACCAAATAACATACTTTTGTATGTACCTATAC
GTAATTTATGTACGTTCCGCAAACCTCATTGAGTTTG
TTTTAATGTGTTTTAATGGCATCTTATGCCAGAGATAT
GTAATAATCTAGCTCTCTGTATGAAATGACTAAATACA
AAATACAAAATTATGAATAGTCGAAA
```

備註: 鹼基位置 64

#### 葉綠體二磷酸核酮糖羧化酶大鏈(*rbcL*)

批次編號 BI240510

>22RD30-B\_rbcL

```
AAGTGTGGATTCAAGGCTGGTGTAAAGATTACAGA
TTGACTTATTATACTCCTGACTATGAAACGAAAGATA
CTGATATCTTGGCAGCATTCCGAGTAACTCCTCAACC
CGGAGTTCGCCCGAGGAAGCGGGAGCTGCGGTAGC
TGCGGAATCTTCTACTGGTACCTGGACTACTGTGTGG
ACTGATGGACTTACCAGCCTCGATCGTTATAAAGGGC
GATGCTACCACATTGAGCCCCTTGTGGGGAGGAAAA
TCAATTTATTGCTTATGTAGCTTACCCTTAGACCTT
TTGAAGAAGGTTCTGTTACTAACAATGTTTACTTCTATT
GTGGGTAATGTATTTGGGTTCAAAGCCCTACGAGCTC
TGCGTCTGGAAGATTGCGAATCCCTCCTGCTTATTC
AAAACCTTCCAAGGCCACCTCATGGCATCCAAGTTG
AGAGAGATAAATTGAACAAGTATGGTCGTCCCTATT
GGGATGTACTATTAACCAAAAATTAGGGTTATCTGCC
AAGAACTACGGTAGAGCGGTTTATGAATGTCTC
```

### 參考資料

參照物料	植物憑證標本
學名	<i>Schisandra chinensis</i> (Turcz.) Baill.
實驗室編號	22RD30
樣品標記	22RD30-B
產地	中國遼寧省撫順市
相對應之中藥材標本	22RD34
已鑒別	是
備註	psbA-trnH: 64M

### 圖像





## 參考DNA序列

### 植物標本

#### DNA資料

#### 核糖體 DNA 第二內部轉錄間隔區(ITS2)

批次編號 BI240510

>22RD31-A ITS2

```
CGCTTTGCGACGCTCCCTCCCTCCATTCTCCTTTT
GGGTGTATGGTGTITGCGAGGAGCGGATATTGGCTGC
CCGTGCMATGTTTGTGCGGTCGGCCGAAAAGATGGGCC
CCTGGTGTGTGTGACACGACGAGTGGTGGTCAAATG
CCCTTCTACCGCGTGGGACGTCGAGTCGCATTCCTT
GTGGCTCTTGGGACTCTTGGAGCCGCTTCGCGGCAAC
CTGCATCG
```

備註: 鹼基位置 82

#### 葉綠體 *psbA-trnH* 基因間區(*psbA-trnH*)

批次編號 BI240510

>22RD31-A *psbA-trnH*

```
TGGTTATTGTATTGTTTCTTCAATTGACAATTGAGTAG
TGTTTTGTTTCGCATCGACATTTATTCCAGTGAAATTTT
TTTTTTTTTTTCAACTTAATAAAAAACATTACTGCTGG
TTGGTTTCATGACCAAATAACATACTTTTGTATGTACC
TATACGTAATTTATGTACGTTCCGCAAATCATTGAG
TTTTGTTTAAATGTGTTTAAATGGCATCTTATGCCAGA
GATATGTAATAATCTAGCTCTCTGTATGAAATGACTAA
ATACRAAATACAAAATTATGAATAGTSGAAA
```

備註: 鹼基位置 270, 292

#### 葉綠體二磷酸核酮糖羧化酶大鏈(*rbcL*)

批次編號 BI240510

>22RD31-A *rbcL*

```
AAGTGTGGATTCAAGGCTGGTGTAAAGATTACAGA
TTGACTTATTATACTCCTGACTATGAAACGAAAGATA
CTGATATCTTGGCAGCATTCCGAGTAACTCCTCAACC
CGGAGTTCGCCCGAGGAAGCGGGAGCTGCGGTAGC
TGCGGAATCTTCTACTGGTACCTGGACTACTGTGTGG
ACTGATGGACTTACCAGCCTCGATCGTTATAAAGGGC
GATGCTACCACATTGAGCCCCTGCTGGGGAGGAAAA
TCAATTTATTGCTTATGTAGCTTACCCTTAGACCTT
TTGAAGAAGGTTCTGTTACTAACAATGTTACTTCTATT
GTGGGTAATGTATTTGGGTTCAAAGCCCTACGAGCTC
TGCGTCTGGAAGATTGCGAATCCCTCCTGCTTATCC
AAAACCTTCCAAGGCCACCTCATGGCATCCAAGTTG
AGAGAGATAAATTGAACAAGTATGGTCGTCCTTATT
GGGATGTACTATTAACCAAAAATTAGGGTTATCTGCC
AAGAACTACGGTAGAGCGGTTTATGAATGTCTC
```

### 參考資料

參照物料	植物憑證標本
學名	<i>Schisandra chinensis</i> (Turcz.) Baill.
實驗室編號	22RD31
樣品標記	22RD31-A
產地	中國遼寧省本溪市
相對應之中藥材標本	22RD35
已鑒別	是
備註	ITS2: 82M; <i>psbA-trnH</i> : 270R, 292S

### 圖像



## 參考DNA序列

### 植物標本

#### DNA資料

#### 核糖體 DNA 第二內部轉錄間隔區(ITS2)

批次編號 BI240510

>22RD33-B ITS2

```
CGCTTTGCGACGCTCCCTCCCTCCATTCTCCTTTT
GGGTGTATGGTGTTTGCGAGGAGCGGATATTGGCTGC
CCGTGCCATGTTTGTGCGGTCGGCCGAAAGATGGGCC
CCTGGTGTGTGTGACACGACGAGTGGTGGTCAAATG
CCCTTCTCACCGCGTGGGACGTCGAGTCGCATTCCTT
GTGGCTCTTGGGACTCTTGGAGCCGCTTCGCGGCAAC
CTGCATCG
```

#### 葉綠體 *psbA-trnH* 基因間區(*psbA-trnH*)

批次編號 BI240510

>22RD33-B\_psbA-trnH

```
CCTTGAAGAAACAATACAATATCAAACCTTTGAGAA
AACMMSAAAATTGGTTATTGTATTGTTCTTCAATTGA
CAATTGAGTAGTGTGTTTGTTCGCATCGACATTTATTCC
AGTGAAATTTCTTTTTTTTTTCAACTAATAAAAACAT
TACTGCTGGTTGGTTCATGACCAAATAACATACTTTTG
TTATGTACCTATACGTAATTTATGTACGTTCCGCAAAC
TCATTTGAGTTTGTGTTTAAATGTGTTTAAATGGCATCT
TATGCCAGAGATATGTAATAATCTAGCTCTCTGTATGA
AATGACTAAATACRAAATACAAAATTATGAATAGTCG
AAA
```

備註: 鹼基位置 41, 42, 43, 315

#### 葉綠體二磷酸核酮糖羧化酶大鏈(*rbcL*)

批次編號 BI240510

>22RD33-B\_rbcL

```
AAGTGTGGATTCAAGGCTGGTGTAAAGATTACAGA
TTGACTTATTATACTCCTGACTATGAAACGAAAGATA
CTGATATCTTGGCAGCATTCCGAGTAACTCCTCAACC
CGGAGTTCGCCCGAGGAAGCGGGAGCTGCGGTAGC
TGCGGAATCTTCTACTGGTACCTGGACTACTGTGTGG
ACTGATGGACTTACCAGCCTCGATCGTTATAAAGGGC
GATGCTACCACATTGAGCCCCTGCTGGGGAGGAAAA
TCAATTTATTGCTTATGTAGCTTACCCTTAGACCTTT
TTGAAGAAGGTTCTGTTACTAACAATGTTTACTTCTATT
GTGGGTAATGTATTGGGTTCAAAGCCCTACGAGCTC
TGCGTCTGGAAGATTGCGAATCCCTCCTGCTTATCC
AAAACCTTTCCAAGGCCACCTCATGGCATCCAAGTTG
AGAGAGATAAATTGAACAAGTATGGTCGTCCTTATT
GGGATGTACTATTAACCAAAAATTAGGGTTATCTGCC
AAGAACTACGGTAGAGCGGTTTATGAATGTCTC
```

### 參考資料

參照物料	植物憑證標本
學名	<i>Schisandra chinensis</i> (Turcz.) Baill.
實驗室編號	22RD33
樣品標記	22RD33-B
產地	中國吉林省通化市
相對應之中藥材標本	22RD36
已鑒別	是
備註	psbA-trnH: 41M, 42M, 43S, 315R

### 圖像



## 參考DNA序列

### 中藥材

#### DNA資料

#### 核糖體 DNA 第二內部轉錄間隔區(ITS2)

批次編號 BI240530

>22RD34-4A ITS2

```
CGCTTTGCGACGCTCCCTCCCTCCATTCTCCTTTTT
GGGTGTATGGTGTITGCGAGGAGCGGATATTGGCTGC
CCGTGCMATGTTTGTGCGGTCGGCCGAAAAGATGGGCC
CCTGGTGTGTGTGACACGACGAGTGGTGGTCAAATG
CCCTTCTCACCGCGTGGGACGTCGAGTCGCATTCCCTT
GTGGCTCTTGGGACTCTTGGAGCCGCTTCGCGGCAAC
CTGCATCG
```

備註: 鹼基位置 82

#### 葉綠體 *psbA-trnH* 基因間區(*psbA-trnH*)

批次編號 BI240530

>22RD34-4A\_psbA-trnH

```
AAGACTAAGACTTCGGTCTTAATGTATACGAGACCTT
GAAGAAACAATACAATATCAAACCTCTTGAGAAAAC
AAGAAATTGGTTATTGTATTGTTTCTTCAATTGACAAT
TGAGTAGTGTGTTTGTTCGCATCGACATTTATTCCAGTG
AAATTTCTTTTTTTTTTCAACTTAATAAAAAACATTA
CTGCTGGTTGGTTCATGACCAAATAACATACTTTTGTT
ATGTACCTATACGTAATTTATGTACGTTCCGCAAACCTC
ATTTGAGTTTGTGTTTAAATGTGTTTAAATGGCATCTTA
TGCCAGAGATATGTAATAATCTAGCTCTCTGTATGAAA
TGACTAAAT
```

#### 葉綠體二磷酸核酮糖羧化酶大鏈(*rbcL*)

批次編號 BI240530

>22RD34-4A\_rbcL

```
AAGTGTGGATTCAAGGCTGGTGTAAAGATTACAGA
TTGACTTATTATACTCCTGACTATGAAACGAAAGATA
CTGATATCTTGGCAGCATTCCGAGTAACTCCTCAACC
CGGAGTTCCGCCCGAGGAAGCGGGAGCTGCGGTAGC
TGCGGAATCTTCTACTGGTACCTGGACTACTGTGTGG
ACTGATGGACTTACCAGCCTCGATCGTTATAAAGGGC
GATGCTACCACATTGAGCCCCTGCTGGGGAGGAAAA
TCAATTTATTGCTTATGTAGCTTACCCTTAGACCTTT
TTGAAGAAGGTTCTGTTACTAACAATGTTTACTTCTATT
GTGGTAATGTATTTGGGTTCAAAGCCCTACGAGCTC
TGCGTCTGGAAGATTGCGAATCCCTCCTGCTTATTCC
AAAACCTTCCAAGGCCACCTCATGGCATCCAAGTTG
AGAGAGATAAATTGAACAAGTATGGTCGTCCCTATT
GGGATGTACTATTAACCAAAAATTAGGGTTATCTGCC
AAGAACTACGGTAGAGCGGTTTATGAATGTCTC
```

### 參考資料

參照物料	中藥材五味子標本
學名	<i>Schisandra chinensis</i> (Turcz.) Baill.
實驗室編號	22RD34
樣品標記	22RD34-4A
產地	中國遼寧省撫順市
相對應之植物憑證標本	22RD30
已鑒別	是
備註	ITS2: 82M

### 圖像



## 參考DNA序列

### 中藥材

#### DNA資料

#### 核糖體 DNA 第二內部轉錄間隔區(ITS2)

批次編號 BI240530

>22RD34-5A ITS2

```
CGCTTTGCGACGCTCCCTCCCTCCATTCTCCTTTT
GGGTGTATGGTGTITGCGAGGAGCGGATATTGGCTGC
CCGTGCCATGTTGTGCGGTTCGGCCGAAAGATGGGCC
CCTGGTGTGTGTGACACGACGAGTGGTGGTCAAATG
CCCTTCTCACCGCGTGGGACGTCGAGTCGCATTCTTT
GTGGCTCTTGGGACTCTTGGAGCCGCTTCGCGGCAAC
CTGCATCG
```

#### 葉綠體 *psbA-trnH* 基因間區(*psbA-trnH*)

批次編號 BI240530

>22RD34-5A\_psbA-trnH

```
TCTATAAACGGATAAGACTAAGACTTCGGTCTTAATG
TATACSAGACCTTGAAGAAACAATACAATATCAAACC
TCTTGAGAAAACAAGAAATTGGTTATTGTATTGTTTCT
TCAATTGACAATTGAGTAGTGTGTTTGTTCGCATCGAC
ATTTATTCCAGTGAAATTTCTTTTTTTTTCAACTTAAT
AAAAACATTACTGCTGGTTGGTTCATGACCAAATAAC
ATACTTTTGTATGTACCTATACGTAATTATGTACGT
TCCGCAAATCATTGAGTTTTGTTTTAATGTGTTTTA
ATGGCATCTTATGCCAGAGATATGTAATAATCTAGCTC
TCTGTATGAAATGACTAAATACAAAATACAAAATTAT
GAATAGTCGAAATGGA
```

備註: 鹼基位置 43

#### 葉綠體二磷酸核酮糖羧化酶大鏈(*rbcL*)

批次編號 BI240530

>22RD34-5A\_rbcL

```
AAGTGTGGATTCAAGGCTGGTGTAAAGATTACAGA
TTGACTTATTACTCCTGACTATGAAACGAAAGATA
CTGATATCTTGGCAGCATTCCGAGTAACTCCTCAACC
CGGAGTTCGCCCCGAGGAAGCGGGAGCTGCGGTAGC
TGCGGAATCTTCTACTGGTACCTGGACTACTGTGTGG
ACTGATGGACTTACCAGCCTCGATCGTTATAAAGGGC
GATGCTACCACATTGAGCCCGTTGCTGGGGAGGAAAA
TCAATTTATTGCTTATGTAGCTTACCCTTTAGACCTTT
TTGAAGAAGTTCTGTACTAACATGTTTACTTCTATT
GTGGGTAATGTATTTGGGTTCAAAGCCCTACGAGCTC
TGCGTCTGGAAGATTTGCGAATCCCTCCTGCTTATTCC
AAAACCTTCCAAGGCCACCTCATGGCATCCAAGTTG
AGAGAGATAAATTGAACAAGTATGGTCGTCCCCTATT
GGGATGTACTATTAACCAAAAATTAGGGTTATCTGCC
AAGAACTACGGTAGAGCGGTTTATGAATGTCTC
```

### 參考資料

參照物料	中藥材五味子標本
學名	<i>Schisandra chinensis</i> (Turcz.) Baill.
實驗室編號	22RD34
樣品標記	22RD34-5A
產地	中國遼寧省撫順市
相對應之植物憑證標本	22RD30
已鑒別	是
備註	psbA-trnH: 43S

### 圖像



## 參考DNA序列

### 中藥材

#### DNA 資料

#### 核糖體 DNA 第二內部轉錄間隔區(ITS2)

批次編號 BI240530

>22RD34-6A ITS2

```
CGCTTTGCGACGCTCCCTCCCTCCATTCTCCTTTT
GGGTGTATGGTGTITGCGAGGAGCGGATATTGGCTGC
CCGTGCMATGTTTGTGCGGTCGGCCGAAAAGATGGGCG
CCTGGTGTGTGTGACACGACGAGTGGTGGTCAAATG
CCCTTCTCACCGCGTGGGACGTGAGTCGCATTCTT
GTGGCTCTTGGGACTCTTGGAGCCGCTTCGCGGCAAC
CTGCATCG
```

備註: 鹼基位置 82

#### 葉綠體 *psbA-trnH* 基因間區(*psbA-trnH*)

批次編號 BI240530

>22RD34-6A *psbA-trnH*

```
TAAGACTTCGGTCTTAATGTATAACSAGACCTGAAGA
AACAAATACAATATCAAACCTCTTGAGAAAACAAGAA
ATTGGTTATTGTATTGTTCTTCAATTGACAATTGAGT
AGTGTTTTGTTCGCATCGACATTTATCCAGTGAAATT
TCTTTTTTTTTTCAACTTAATAAAAAACATTACTGCTGG
TTGGTTCATGACCAAAATAACATACTTTTGTATGTACC
TATACGTAATTTATGTACGTTCCGCAAACCTATTGAG
TTTTGTTTAAATGTGTTTAAATGGCATCTTATGCCAGA
GATATGTAATAATCTAGCTCTCTGTATGAAATGACTAA
ATACAAAATACAAAATTATGAATAGTCGAAATGGA
```

備註: 鹼基位置 25

#### 葉綠體二磷酸核酮糖羧化酶大鏈(*rbcL*)

批次編號 BI240530

>22RD34-6A *rbcL*

```
AAGTGTGGATTCAAGGCTGGTGTAAAGATTACAGA
TTGACTTATTATACTCCTGACTATGAAACGAAAGATA
CTGATATCTTGGCAGCATTCCGAGTAACTCCTCAACC
CGGAGTTCCGCCCGAGGAAGCGGGAGCTGCGGTAGC
TGCGGAATCTTCTACTGGTACCTGGACTACTGTGTGG
ACTGATGGACTTACCAGCCTCGATCGTTATAAAGGGC
GATGCTACCACATTGAGCCCCTTGTGGGGAGGAAAA
TCAATTTATTGCTTATGTAGCTTACCCTTTAGACCTTT
TTGAAGAAGGTTCTGTACTAACATGTTTACTTCTATT
GTGGGTAATGTATTTGGGTTCAAAGCCCTACGAGCTC
TGCGTCTGGAAGATTTGCGAATCCCTCCTGCTTATTCC
AAAACCTTCCAAGGCCACCTCATGGCATCCAAGTTG
AGAGAGATAAATTGAACAAGTATGGTCGTCCTTATT
GGGATGTACTATTAACCAAAAATTAGGGTTATCTGCC
AGAAGTACGGTAGAGCGGTTTATGAATGTCTC
```

### 參考資料

參照物料	中藥材五味子標本
學名	<i>Schisandra chinensis</i> (Turcz.) Baill.
實驗室編號	22RD34
樣品標記	22RD34-6A
產地	中國遼寧省撫順市
相對應之植物憑證標本	22RD30
已鑒別	是
備註	ITS2: 82M; <i>psbA-trnH</i> : 25S

### 圖像



## 參考DNA序列

### 中藥材

#### DNA資料

#### 核糖體 DNA 第二內部轉錄間隔區(ITS2)

批次編號 BI240530

>22RD34-7B ITS2

```
CGCTTTGCGACGCTCCCTCCCTCCCATTCCTCTTTT
GGGTGTATGGTGTITGCGAGGAGCGGATATTGGCTGC
CCGTGCCATGTTTGTGCGGTTCGGCCGAAAGATGGGCC
CCTGGTGTGTGTGACACGACGAGTGGTGGTCAAATG
CCCTTCTCACCGCGTGGGACGTGAGTCGCATTCTT
GTGGCTCTTGGGACTCTTGGAGCCGCTTCGCGGCAAC
CTGCATCG
```

#### 葉綠體 *psbA-trnH* 基因間區(*psbA-trnH*)

批次編號 BI240530

>22RD34-7B\_psbA-trnH

```
AAGACTAAGACTTCGGTCTTAATGTATACGAGACCTT
GAAGAAACAATACAATATCAAACCTCTTGAGAAAAAC
AAGAAATTGGTTATTGTATTGTTTCTTCAATTGACAAT
TGAGTAGTGTGTTTGTTCGCATCGACATTTATCCAGTG
AAATTTCTTTTTTTTTCAACTTAATAAAAAACATTACT
GCTGGTTGGTTCATGACCAAATAACATACTTTTGTAT
GTACCTATACGTAATTTATGTACGTTCGCAAACATCAT
TTGAGTTTTGTTTTAATGTGTTTTAATGGCATCTTATG
CCAGAGATATGAAAACTAGCTCTCTGTATGAAATG
ACTAAATACAAAATACAAAATTATGAATAGTCGAAA
```

#### 葉綠體二磷酸核酮糖羧化酶大鏈(*rbcL*)

批次編號 BI240530

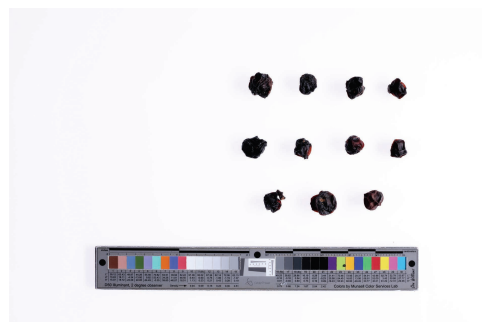
>22RD34-7B\_rbcL

```
AAAGTGTGGATTCAAGGCTGGTGTAAAGATTACAGA
TTGACTTATTATACTCCTGACTATGAAACGAAAGATA
CTGATATCTTGGCAGCATTCCGAGTAACTCCTCAACC
CGGAGTTCCGCCGAGGAAGCGGGAGCTGCGGTAGC
TGCGGAATCTTCTACTGGTACCTGGACTACTGTGTGG
ACTGATGGACTTACCAGCCTCGATCGTTATAAAGGGC
GATGCTACCACATTGAGCCCGTTGCTGGGGAGGAAAA
TCAATTTATTGCTTATGTAGCTTACCCTTTAGACCTTT
TTGAAGAAGGTTCTGTTACTAACATGTTTACTTCTATT
GTGGGTAATGTATTGGGTTCAAAGCCCTACGAGCTC
TGCGTCTGGAAGATTTGCGAATCCCTCCTGCTTATTCC
AAAACCTTCCAAGGCCACCTCATGGCATCCAAGTTG
AGAGAGATAAATTGAACAAGTATGGTCGTCCCTATT
GGGATGTACTATTAACCAAAAATTAGGGTTATCTGCC
AAGAACTACGGTAGAGCGGTTTATGAATGTCTC
```

### 參考資料

參照物料	中藥材五味子標本
學名	<i>Schisandra chinensis</i> (Turcz.) Baill.
實驗室編號	22RD34
樣品標記	22RD34-7B
產地	中國遼寧省撫順市
相對應之植物憑證 標本	22RD30
已鑒別	是
備註	-

### 圖像



## 參考DNA序列

### 中藥材

#### DNA 資料

#### 核糖體 DNA 第二內部轉錄間隔區(ITS2)

批次編號 BI240621

>22RD34-8B ITS2

```
CGCTTTGCGACGCTCCCTCCCTCCATTCTCCTTTT
GGGTGTATGGTGTITGCGAGGAGCGGATATTGGCTGC
CCGTGCCATGTTTGTGCGGTTCGGCCGAAAGATGGGCC
CCTGGTGTGTGTGACACGACGAGTGGTGGTCAAATG
CCCTTCTCACCGCGTGGGACGTGAGTCGCATTCTT
GTGGCTCTTGGGACTCTTGGAGCCGCTTCGCGGCAAC
CTGCATCG
```

#### 葉綠體 *psbA-trnH* 基因間區(*psbA-trnH*)

批次編號 BI240621

>22RD34-8B\_psbA-trnH

```
TCTATAAACGGATAAGACTAAGACTTCGGTCTTAATG
TATACGAGACCTTGAAGAAACAATACAATATCAAACC
TCTTGAGAAAACAAGAAATTGGTTATTGTATTGTTTCT
TCAATTGACAATTGAGTAGTGTITGTTTCGCATCGAC
ATTTATTCCAGTGAAATTTCTTTTTTTTTTCAACTTA
ATAAAAAACATTACTGCTGGTGGTTCATGACCAAATA
ACATACTTTTGTATGTACCTATACGTAATTTATGTAC
GTTCCGCAAACCTATTTGAGTITGTTTAAATGTGTTT
TAATGGCATCTTATGCCAGAGATATGTAATAATCTAGC
TCTCTGTATGAAATGACTAAAT
```

#### 葉綠體二磷酸核酮糖羧化酶大鏈(*rbcL*)

批次編號 BI240621

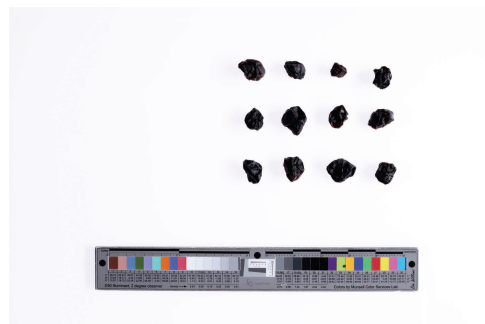
>22RD34-8B\_rbcL

```
AAAGTGTGGATTCAAGGCTGGTGTAAAGATTACAGA
TTGACTTATTATACTCCTGACTATGAAACGAAAGATA
CTGATATCTTGGCAGCATTCCGAGTAACTCCTCAACC
CGGAGTTCGCCCAGGAAGCGGGAGCTGCGGTAGC
TGCGGAATCTTCTACTGGTACCTGGACTACTGTGTGG
ACTGATGGACTTACCAGCCTCGATCGTTATAAAGGGC
GATGCTACCACATTGAGCCCGTTGCTGGGGAGGAAAA
TCAATTTATTGCTTATGTAGCTTACCCTTTAGACCTTT
TTGAAGAAGGTTCTGTACTAACATGTTTACTTCTATT
GTGGGTAATGTATTGGGTTCAAAGCCCTACGAGCTC
TGCGTCTGGAAGATTTGCGAATCCCTCCTGCTTATTCC
AAAACCTTCCAAGGCCACCTCATGGCATCCAAGTTG
AGAGAGATAAATTGAACAAGTATGGTCGTCCCTATT
GGGATGTACTATTAACCAAAAATTAGGGTTATCTGCC
AAGAACTACGGTAGAGCGGTTTATGAATGTCTC
```

### 參考資料

參照物料	中藥材五味子標本
學名	<i>Schisandra chinensis</i> (Turcz.) Baill.
實驗室編號	22RD34
樣品標記	22RD34-8B
產地	中國遼寧省撫順市
相對應之植物憑證 標本	22RD30
已鑒別	是
備註	-

### 圖像



## 參考DNA序列

### 中藥材

#### DNA資料

#### 核糖體 DNA 第二內部轉錄間隔區(ITS2)

批次編號 BI240621

>22RD34-9B ITS2

```
CGCTTTGCGACGCTCCCTCCCTCCATTCTCCTTTT
GGGTGTATGGTGTITGCGAGGAGCGGATATTGGCTGC
CCGTGCAATGTTTGTGCGGTCCGCCGAAAGATGGGCC
CCTGGTGTGTGTGACACGACGAGTGGTGGTCAAATG
CCCTTCTCACCGCGTGGGACGTCGAGTCGCATTCTT
GTGGCTCTTGGGACTCTTGGAGCCGCTTCGCGGCAAC
CTGCATCG
```

#### 葉綠體 *psbA-trnH* 基因間區(*psbA-trnH*)

批次編號 BI240621

>22RD34-9B\_psbA-trnH

```
AAGACTAAGACTTCGGTCTTAATGTATACGAGACCTT
GAAGAAACAATACAATATCAAACCTCTTGAGAAAAAC
AAGAAATTGGTTATTGTATTGTTTCTTCAATTGACAAT
TGAGTAGTGTGTTTGTTCGCATCGACATTTATTCCAGTG
AAATTTCTTTTTTTTTCAACTTAATAAAAAACATTACT
GCTGGTTGGTTCATGACCAAATAACATACTTTTGTAT
GTACCTATACGTAATTTATGTACGTTCCGCAAATCAT
TTGAGTTTTGTTTTAATGTGTTTTAATGGCATCTTATG
CCAGAGATATGAAAACTAGCTCTCTGTATGAAATG
ACTAAATACAAAATACAAAATTATGAATAGTCGAAAT
GGAATCTTTKGA
```

備註: 鹼基位置 385

#### 葉綠體二磷酸核酮糖羧化酶大鏈(*rbcL*)

批次編號 BI240621

>22RD34-9B\_rbcL

```
AAGTGTGGATTCAAGGCTGGTGTAAAGATTACAGA
TTGACTTATTATACTCCTGACTATGAAACGAAAGATA
CTGATATCTTGGCAGCATTCCGAGTAACTCCTCAACC
CGGAGTTCGCCCCGAGGAAGCGGGAGCTGCGGTAGC
TGCGGAATCTTCTACTGGTACCTGGACTACTGTGTGG
ACTGATGGACTTACCAGCCTCGATCGTTATAAAGGGC
GATGCTACCACATTGAGCCCGTTGCTGGGGAGGAAAA
TCAATTTATTGCTTATGTAGCTTACCCTTTAGACCTTT
TTGAAGAAGGTTCTGTACTAACATGTTTACTTCTATT
GTGGGTAATGTATTTGGGTTCAAAGCCCTACGAGCTC
TGCGTCTGGAAGATTTGCGAATCCCTCCTGCTTATTCC
AAAACCTTCCAAGGCCACCTCATGGCATCCAAGTTG
AGAGAGATAAATTGAACAAGTATGGTCGTCCTTATT
GGGATGTACTATTAACCAAAAATTAGGGTTATCTGCC
AAGAACTACGGTAGAGCGGTTTATGAATGTCTC
```

### 參考資料

參照物料	中藥材五味子標本
學名	<i>Schisandra chinensis</i> (Turcz.) Baill.
實驗室編號	22RD34
樣品標記	22RD34-9B
產地	中國遼寧省撫順市
相對應之植物憑證標本	22RD30
已鑒別	是
備註	psbA-trnH: 385K

### 圖像





## 參考DNA序列

### 中藥材

#### DNA資料

#### 核糖體 DNA 第二內部轉錄間隔區(ITS2)

批次編號 BI240621

>22RD34-10B ITS2

```
CGCTTTGCGACGCTCCCTCCCTCCATTCTCCTTTTT
GGGTGTATGGTGTITGCGAGGAGCGGATATTGGCTGC
CCGTGCCATGTTTGTGCGGTTCGGCCGAAAGATGGGCC
CCTGGTGTGTGTGACACGACGAGTGGTGGTCAAATG
CCCTTCTCACCGCGTGGGACGTCGAGTCGCATTCCTT
GTGGCTCTTGGGACTCTTGGAGCCGCTTCGCGGCAAC
CTGCATCG
```

#### 葉綠體 *psbA-trnH* 基因間區(*psbA-trnH*)

批次編號 BI240621

>22RD34-10B\_psbA-trnH

```
AGACTTCGGTCTTAATGTATACGAGACCTTGAAGAAA
CAATACAATATCAAACCTCTTGAGAAAACAAGAAATT
GGTTATTGTATTGTTTCTCAATTGACAATTGAGTAGT
GTTTTGTTTCGCATCGACATTATTCCAGTGAAATTTCT
TTTTTTTTTTCAACTTAATAAAAACATTACTGCTGGT
TGGTTCATGACCAAATAACATACTTTTGTATGTACCT
ATACGTAATTTATGTACGTTCCGCAAACCTCATTGAGT
TTTGTTTAATGTGTTTAAATGGCATCTTATGCCAGAG
ATATGTAAAATCTAGCTCTCTGTATGAAATGACTAAA
TACAAAATACAAAATTATGAATAGTCGAAATGGA
```

#### 葉綠體二磷酸核酮糖羧化酶大鏈(*rbcl*)

批次編號 BI240621

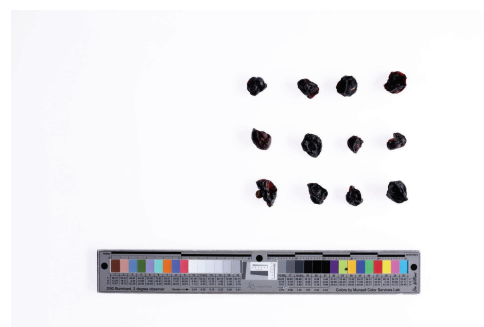
>22RD34-10B\_rbcl

```
AAAGTGTGGATTCAAGGCTGGTGTAAAGATTACAGA
TTGACTTATTATACTCCTGACTATGAAACGAAAGATA
CTGATATCTTGGCAGCATTCCGAGTAACTCCTCAACC
CGGAGTTCGCCCAGGAAGCGGGAGCTGCGGTAGC
TGCGGAATCTTCTACTGGTACCTGGACTACTGTGTGG
ACTGATGGACTTACCAGCCTCGATCGTTATAAAGGGC
GATGCTACCACATTGAGCCCGTTGCTGGGGAGGAAAA
TCAATTTATTGCTTATGTAGCTTACCCTTTAGACCTTT
TTGAAGAAGGTTCTGTTACTAACATGTTTACTTCTATT
GTGGGTAATGTATTGGGTTCAAAGCCCTACGAGCTC
TGCGTCTGGAAGATTTGCGAATCCCTCCTGCTTATTCC
AAAACCTTCCAAGGCCACCTCATGGCATCCAAGTTG
AGAGAGATAAATTGAACAAGTATGGTCGTCCCTATT
GGGATGTACTATTAACCAAAAATTAGGGTTATCTGCC
AAGAACTACGGTAGAGCGGTTTATGAATGTCTC
```

### 參考資料

參照物料	中藥材五味子標本
學名	<i>Schisandra chinensis</i> (Turcz.) Baill.
實驗室編號	22RD34
樣品標記	22RD34-10B
產地	中國遼寧省撫順市
相對應之植物憑證 標本	22RD30
已鑒別	是
備註	-

### 圖像



## 參考DNA序列

### 中藥材

#### DNA資料

#### 核糖體 DNA 第二內部轉錄間隔區(ITS2)

批次編號 BI240621

>22RD34-11A ITS2

```
CGCTTTGCGACGCTCCCTCCCTCCCATTCCTCTTTT
GGGTGTATGGTGTITGCGAGGAGCGGATATTGGCTGC
CCGTGCMATGTTTGTGCGGTCCGCCGAAAAGATGGGCC
CCTGGTGTGTGTGACACGACGAGTGGTGGTCAAATG
CCCTTCTCACCGCGTGGGACGTCGAGTCGCATTCTT
GTGGCTCTTGGGACTCTTGGAGCCGCTTCGCGGCAAC
CTGCATCG
```

備註: 鹼基位置 82

#### 葉綠體 *psbA-trnH* 基因間區(*psbA-trnH*)

批次編號 BI240621

>22RD34-11A\_psbA-trnH

```
TCTATAAACGGATAAAGACTAAGACTTCGGTCTTAATG
TATACSASACCTTGAAGAAACAATACAATATCAAACC
TCTTGAGAAAACAAGAAATTGGTTATGTATTGTTTCT
TCAATTGACAATTGAGTAGTGTTTTGTTCGCATCGAC
ATTTATTCCAGTGAAATTTCTTTTTTTTCAACTAAT
AAAAACATTACTGCTGGTTGGTTCATGACCAAATAAC
ATACTTTTGTATGTACCTATACGTAATTTATGTACGT
TCCGCAAACCTCATTGAGTTTGTTTTAAATGTGTTTA
ATGGCATCTTATGCCAGAGATATGTAAAAATCTAGCTC
TCTGTATGAAATGACTAAATACAAAATACAAAATTAT
GAATAGTCGAAATGGA
```

備註: 鹼基位置 43, 45

#### 葉綠體二磷酸核酮糖羧化酶大鏈(*rbcL*)

批次編號 BI240621

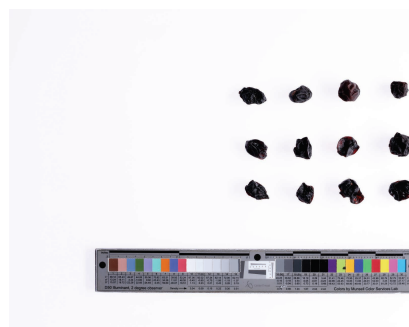
>22RD34-11A\_rbcL

```
AAGTGTGGATTCAAGGCTGGTGTAAAGATTACAGA
TTGACTTATTATACTCCTGACTATGAAACGAAAGATA
CTGATATCTTGGCAGCATTCCGAGTAACTCCTCAACC
CGGAGTTCCGCCCGAGGAAGCGGGAGCTGCGGTAGC
TGCGGAATCTTCTACTGGTACCTGGACTACTGTGTGG
ACTGATGGACTTACCAGCCTCGATCGTTATAAAGGGC
GATGCTACCACATTGAGCCCCTGCTGGGGAGGAAAA
TCAATTTATTGCTTATGTAGCTTACCCTTAGACCTTT
TTGAAGAAGGTTCTGTACTAACAATGTTTACTTCTATT
GTGGGTAATGTATTTGGGTTCAAAGCCCTACGAGCTC
TGCGTCTGGAAGATTTGCGAATCCCTCCTGCTTATCC
AAAACCTTCCAAGGCCACCTCATGGCATCCAAGTTG
AGAGAGATAAATTGAACAAGTATGGTCGTCCCTATT
GGGATGTACTATTAACCAAAAATTAGGGTTATCTGCC
AAGAACTACGGTAGAGCGGTTTATGAATGTCTC
```

### 參考資料

參照物料	中藥材五味子標本
學名	<i>Schisandra chinensis</i> (Turcz.) Baill.
實驗室編號	22RD34
樣品標記	22RD34-11A
產地	中國遼寧省撫順市
相對應之植物憑證 標本	22RD30
已鑒別	是
備註	ITS2: 82M; psbA- trnH: 43S, 45S

### 圖像



## 參考DNA序列

### 中藥材

#### DNA資料

#### 核糖體 DNA 第二內部轉錄間隔區(ITS2)

批次編號 BI240530

>22RD35-4A ITS2

```
CGCTTTGCGACGCTCCCTCCCTCCCATTCCTCTTTT
GGGTGTATGGTGTITGCGAGGAGCGGATATTGGCTGC
CCGTGCCATGTTGTGCGGTTCGGCCGAAAGATGGGCC
CCTGGTGTGTGTGACACGACGAGTGGTGGTCAAATG
CCCTTCTCACCGCGTGGGACGTCGAGTCGCATTCTT
GTGGCTCTTGGGACTCTTGGAGCCGCTTCGCGGCAAC
CTGCATCG
```

#### 葉綠體 *psbA-trnH* 基因間區(*psbA-trnH*)

批次編號 BI240530

>22RD35-4A\_psbA-trnH

```
TCTATAAACGGATAAGACTAAGACTTCGGTCTTAATG
TATACGAGACCTTGAAGAAACAATACAATATCAAACC
TCTTGAGAAAACAAGAAATTGGTTATTGTATTGTTTCT
TCAATTGACAATTGAGTAGTGTITGTTTCGCATCGAC
ATTTATTCCAGTGAAATTTCTTTTTTTTTTCAACTTA
ATAAAAACATTACTGCTGGTGGTTCATGACCAAATA
ACATACTTTTGTATGTACCTATACGTAATTTATGTAC
GTTCCGCAAACCTATTTGAGTITGTTTAAATGTGTTT
TAATGGCATCTTATGCCAGAGATATGTAATAATCTAGC
TCTCTGTATGAAATGACTAAATACAAAATACAAAATT
ATGAATAGTCGAAATGGA
```

#### 葉綠體二磷酸核酮糖羧化酶大鏈(*rbcL*)

批次編號 BI240530

>22RD35-4A\_rbcL

```
AAGTGTGGATTCAAGGCTGGTGTAAAGATTACAGA
TTGACTTATTATACTCCTGACTATGAAACGAAAGATA
CTGATATCTTGGCAGCATTCCGAGTAACTCCTCAACC
CGGAGTTCGCCCGAGGAAGCGGGAGCTGCGGTAGC
TGCGGAATCTTCTACTGGTACCTGGACTACTGTGTGG
ACTGATGGACTTACCAGCCTCGATCGTTATAAAGGGC
GATGCTACCACATTGAGCCGTTGCTGGGAGGAAAA
TCAATTTATTGCTTATGTAGCTTACCCTTAGACCTTT
TTGAAGAAGGTTCTGTTACTAACATGTTTACTTCTATT
GTGGGTAATGTATTTGGGTTCAAAGCCCTACGAGCTC
TGCGTCTGGAAGATTGCGAATCCCTCCTGCTTATTCC
AAAACCTTCCAAGGCCACCTCATGGCATCCAAGTTG
AGAGAGATAAATTGAACAAGTATGGTCGTCCCTATT
GGGATGTACTATTAACCAAAAATTAGGGTTATCTGCC
AAGAACTACGGTAGAGCGGTTTATGAATGTCTC
```

### 參考資料

參照物料	中藥材五味子標本
學名	<i>Schisandra chinensis</i> (Turcz.) Baill.
實驗室編號	22RD35
樣品標記	22RD35-4A
產地	中國遼寧省本溪市
相對應之植物憑證 標本	22RD31, 22RD32
已鑒別	是
備註	-

### 圖像



## 參考DNA序列

### 中藥材

#### DNA資料

#### 核糖體 DNA 第二內部轉錄間隔區(ITS2)

批次編號 BI240530

>22RD35-5A ITS2

```
CGCTTTGCGACGCTCCCTCCCTCCCATTCCTCTTTT
GGGTGTATGGTGTITGCGAGGAGCGGATATTGGCTGC
CCGTGCCATGTTTGTGCGGTTCGGCCGAAAGATGGGCC
CCTGGTGTGTGTGACACGACGAGTGGTGGTCAAATG
CCCTTCTCACCGCGTGGGACGTCGAGTCGCATTCTT
GTGGCTCTTGGGACTCTTGGAGCCGCTTCGCGGCAAC
CTGCATCG
```

#### 葉綠體 *psbA-trnH* 基因間區(*psbA-trnH*)

批次編號 BI240530

>22RD35-5A\_psbA-trnH

```
TCTATAAACGGATAAGACTAAGACTTCGGTCTTAATG
TATACGAGACCTTGAAGAAACAATACAATATCAAACC
TCTTGAGAAAACAAGAAATTGGTTATTGTATTGTTTCT
TCAATTGACAATTGAGTAGTGTITGTTTCGCATCGAC
ATTTATTCCAGTGAAATTTCTTTTTTTTTTCAACTTA
ATAAAAACATTACTGCTGGTGGTTCATGACCAAATA
ACATACTTTTGTATGTACCTATACGTAATTTATGTAC
GTTCCGCAAACCTATTTGAGTITGTTTAAATGTGTTT
TAATGGCATCTTATGCCAGAGATATGTAATAATCTAGC
TCTCTGTATGAAATGACTAAATACAAAATACAAAATT
ATGAATAGTCGAAATGGA
```

#### 葉綠體二磷酸核酮糖羧化酶大鏈(*rbcL*)

批次編號 BI240530

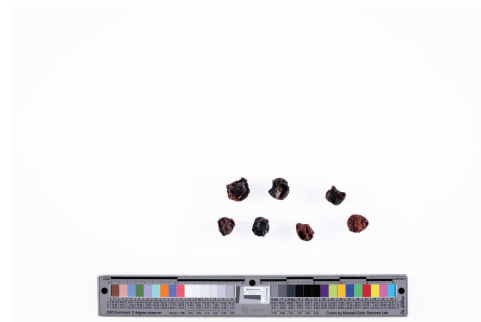
>22RD35-5A\_rbcL

```
AAGTGTGGATTCAAGGCTGGTGTAAAGATTACAGA
TTGACTTATTATACTCCTGACTATGAAACGAAAGATA
CTGATATCTTGGCAGCATTCCGAGTAACTCCTCAACC
CGGAGTTCGCCCGAGGAAGCGGGAGCTGCGGTAGC
TGCGGAATCTTCTACTGGTACCTGGACTACTGTGTGG
ACTGATGGACTTACCAGCCTCGATCGTTATAAAGGGC
GATGCTACCACATTGAGCCGTTGCTGGGAGGAAAA
TCAATTTATTGCTTATGTAGCTTACCCTTAGACCTTT
TTGAAGAAGGTTCTGTTACTAACATGTTTACTTCTATT
GTGGGTAATGTATTTGGGTTCAAAGCCCTACGAGCTC
TGCGTCTGGAAGATTGCGAATCCCTCCTGCTTATTCC
AAAACCTTCCAAGGCCACCTCATGGCATCCAAGTTG
AGAGAGATAAATTGAACAAGTATGGTCGTCCCTATT
GGGATGTACTATTAACCAAAAATTAGGGTTATCTGCC
AAGAACTACGGTAGAGCGGTTTATGAATGTCTC
```

### 參考資料

參照物料	中藥材五味子標本
學名	<i>Schisandra chinensis</i> (Turcz.) Baill.
實驗室編號	22RD35
樣品標記	22RD35-5A
產地	中國遼寧省本溪市
相對應之植物憑證 標本	22RD31, 22RD32
已鑒別	是
備註	-

### 圖像



## 參考DNA序列

### 中藥材

#### DNA資料

#### 核糖體 DNA 第二內部轉錄間隔區(ITS2)

批次編號 BI240621

>22RD35-6B ITS2

```
CGCTTTGCGACGCTCCCTCCCTCCATTCTCCTTTT
GGGTGTATGGTGTITGCGAGGAGCGGATATTGGCTGC
CCGTGCCATGTTTGTGCGGTTCGGCCGAAAGATGGGCC
CCTGGTGTGTGTGACACGACGAGTGGTGGTCAAATG
CCCTTCTCACCGCGTGGGACGTCGAGTCGCATTCTT
GTGGCTCTTGGGACTCTTGGAGCCGCTTCGCGGCAAC
CTGCATCG
```

#### 葉綠體 *psbA-trnH* 基因間區(*psbA-trnH*)

批次編號 BI240621

>22RD35-6B\_psbA-trnH

```
TCTATAAACGGATAAGACTAAGACTTCGGTCTTAATG
TATACGAGACCTTGAAGAAACAATACAATATCAAACC
TCTTGAGAAAACAAGAAATTGGTTATTGTATTGTTTCT
TCAATTGACAATTGAGTAGTGTITGTTTCGCATCGAC
ATTTATTCCAGTGAAATTTCTTTTTTTTTTCAACTTA
ATAAAAACATTACTGCTGGTGGTTCATGACCAAATA
ACATACTTTTGTATGTACCTATACGTAATTTATGTAC
GTTCCGCAAACCTATTTGAGTITGTTTAAATGTGTTT
TAATGGCATCTTATGCCAGAGATATGTAATAATCTAGC
TCTCTGTATGAAATGACTAAATACAAAATACAAAATT
ATGAATAGTCGAAATGGA
```

#### 葉綠體二磷酸核酮糖羧化酶大鏈(*rbcL*)

批次編號 BI240621

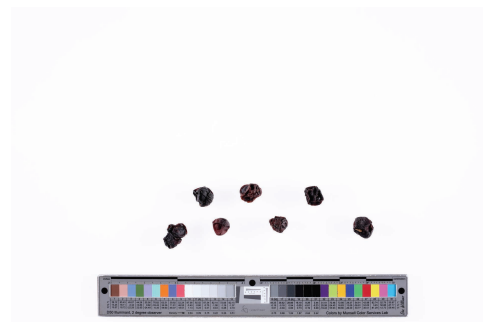
>22RD35-6B\_rbcL

```
AAGTGTGGATTCAAGGCTGGTGTAAAGATTACAGA
TTGACTTATTATACTCCTGACTATGAAACGAAAGATA
CTGATATCTTGGCAGCATTCCGAGTAACTCCTCAACC
CGGAGTTCGCCCGAGGAAGCGGGAGCTGCGGTAGC
TGCGGAATCTTCTACTGGTACCTGGACTACTGTGTGG
ACTGATGGACTTACCAGCCTCGATCGTTATAAAGGGC
GATGCTACCACATTGAGCCGTTGCTGGGAGGAAAA
TCAATTTATTGCTTATGTAGCTTACCCTTAGACCTTT
TTGAAGAAGGTTCTGTTACTAACATGTTTACTTCTATT
GTGGGTAATGTATTTGGGTTCAAAGCCCTACGAGCTC
TGCGTCTGGAAGATTTGCGAATCCCTCCTGCTTATTCC
AAAACCTTCCAAGGCCACCTCATGGCATCCAAGTTG
AGAGAGATAAATTGAACAAGTATGGTCGTCCCTATT
GGGATGTACTATTAACCAAAAATTAGGGTTATCTGCC
AAGAACTACGGTAGAGCGGTTTATGAATGTCTC
```

### 參考資料

參照物料	中藥材五味子標本
學名	<i>Schisandra chinensis</i> (Turcz.) Baill.
實驗室編號	22RD35
樣品標記	22RD35-6B
產地	中國遼寧省本溪市
相對應之植物憑證 標本	22RD31, 22RD32
已鑒別	是
備註	-

### 圖像



## 參考DNA序列

### 中藥材

#### DNA資料

#### 核糖體 DNA 第二內部轉錄間隔區(ITS2)

批次編號 BI240530

>22RD36-4B ITS2

```
CGCTTTGCGACGCTCCCTCCCTCCCATTCCTCTTTT
GGGTGTATGGTGTITGCGAGGAGCGGATATTGGCTGC
CCGTGCCATGTTTGTGCGGTTCGGCCGAAAGATGGGCC
CCTGGTGTGTGTGACACGACGAGTGGTGGTCAAATG
CCCTTCTCACCGCGTGGGACGTGAGTCGCATTCTT
GTGGCTCTTGGGACTCTTGGAGCCGCTTCGCGGCAAC
CTGCATCG
```

#### 葉綠體 *psbA-trnH* 基因間區(*psbA-trnH*)

批次編號 BI240530

>22RD36-4B\_psbA-trnH

```
TAAGACTTCGGTCTTAATGTATACGAGACCTGAAGA
AACAAATACAATATCAAACCTCTTGAGAAAAACAAGAA
ATTGGTTATTGTATTGTTTCTTCAATTGACAATTGAGT
AGTGTTTTGTTCGCATCGACATTTATTCCAGTGAAATT
TCTTTTTTTTTTTCAACTTAATAAAAAACATTACTGCT
GGTTGGTTCATGACCAAATAACATACTTTTGTATGTA
CCTATACGTAATTTATGTACGTTCGCAAACATTTG
AGTTTTGTTTAATGTGTTTTAATGGCATCTTATGCCA
GAGATATGTAATAATCTAGCTCTCTGTATGAAATGACT
AAATACAAAATACAAAATTATGAATAGTCGAAA
```

#### 葉綠體二磷酸核酮糖羧化酶大鏈(*rbcl*)

批次編號 BI240530

>22RD36-4B\_rbcl

```
AAGTGTGGATTCAAGGCTGGTGTAAAGATTACAGA
TTGACTTATTATACTCCTGACTATGAAACGAAAGATA
CTGATATCTTGGCAGCATTCCGAGTAACTCCTCAACC
CGGAGTTCCGCCGAGGAAGCGGGAGCTGCGGTAGC
TGCGGAATCTTCTACTGGTACCTGGACTACTGTGTGG
ACTGATGGACTTACCAGCCTCGATCGTTATAAAGGGC
GATGCTACCACATTGAGCCCGTTGCTGGGGAGGAAAA
TCAATTTATTGCTTATGTAGCTTACCCTTTAGACCTTT
TTGAAGAAGGTTCTGTTACTAACATGTTTACTTCTATT
GTGGGTAATGTATTGGGTTCAAAGCCCTACGAGCTC
TGCGTCTGGAAGATTTGCGAATCCCTCCTGCTTATTCC
AAAACCTTCCAAGGCCACCTCATGGCATCCAAGTTG
AGAGAGATAAATTGAACAAGTATGGTCGTCCCTATT
GGGATGTACTATTAACCAAAAATTAGGGTTATCTGCC
AAGAACTACGGTAGAGCGGTTTATGAATGTCTC
```

### 參考資料

參照物料	中藥材五味子標本
學名	<i>Schisandra chinensis</i> (Turcz.) Baill.
實驗室編號	22RD36
樣品標記	22RD36-4B
產地	中國吉林省通化市
相對應之植物憑證 標本	22RD33
已鑒別	是
備註	-

### 圖像



## 參考DNA序列

### 中藥材

#### DNA資料

#### 核糖體 DNA 第二內部轉錄間隔區(ITS2)

批次編號 BI240530

>22RD36-6A ITS2

```
CGCTTTGCGACGCTCCCTCCYTCCTTCCTTTTT
GGTGTATGGTGTITGCGAGGAGCGGATATTGGCTGC
CCGTGCMATGTTTGTGCGGTCGGCCGAAAAGATGGGCG
CCTGGTGTGTGTGACACGACGAGTGGTGGTCAAATG
CCCTTCTCACCGCGTGGGACGTGAGTCGCATTCCCTT
GTGGCTCTTGGGACTCTTGGAGCCGCTTCGCGGCAAC
CTGCATCG
```

備註: 鹼基位置 22, 82

#### 葉綠體 *psbA-trnH* 基因間區(*psbA-trnH*)

批次編號 BI240530

>22RD36-6A\_psbA-trnH

```
AACGGATAAGACTAAGACTTCGGTCTTAATGTATAC
AGACCTTGAAGAAACAATACAATATCAAACCTTTGA
GAAAACAAGAAATTGGTTATTGTATTGTTCTCAATT
GACAATTGAGTAGTGTITTTGTCGCATCGACATTTATT
CCAGTGAAATTTCTTTTTTTTCACTTAATAAAAAAC
ATTACTGCTGGTTGGTTCATGACCAAATAACATACTTT
TGTTATGTACCTATACGTAATTTATGTACGTTCCGCAA
ACTCATTGAGTTTGTGTTAATGTGTTAATGGCAT
CTTATGCCAGAGATATGTAATCTAGCTCTCTGTAT
GAAATGACTAAA
```

備註: 鹼基位置 37

#### 葉綠體二磷酸核酮糖羧化酶大鏈(*rbcL*)

批次編號 BI240530

>22RD36-6A\_rbcL

```
AAGTGTGGATTCAAGGCTGGTGTAAAGATTACAGA
TTGACTTATTACTCCTGACTATGAAACGAAAGATA
CTGATATCTTGGCAGCATTCCGAGTAACTCCTCAACC
CGGAGTTCGCCCGAGGAAGCGGGAGCTGCGGTAGC
TGCGGAATCTTCTACTGGTACCTGGACTACTGTGTGG
ACTGATGGACTTACCAGCCTCGATCGTTATAAAGGGC
GATGCTACCACATTGAGCCCCTTGTGGGGAGGAAAA
TCAATTTATTGCTTATGTAGCTTACCCTTTAGACCTTT
TTGAAGAAGGTTCTGTACTAACATGTTTACTTCTATT
GTGGGTAATGTATTTGGGTTCAAAGCCCTACGAGCTC
TGCGTCTGGAAGATTTGCGAATCCCTCCTGCTTATTCC
AAAACCTTCCAAGGCCACCTCATGGCATCCAAGTTG
AGAGAGATAAATTGAACAAGTATGGTCGTCCTCCCTATT
GGGATGTACTATTAACCAAAAATTAGGGTTATCTGCC
AAGAACTACGGTAGAGCGGTTTATGAATGTCTC
```

### 參考資料

參照物料	中藥材五味子標本
學名	<i>Schisandra chinensis</i> (Turcz.) Baill.
實驗室編號	22RD36
樣品標記	22RD36-6A
產地	中國吉林省通化市
相對應之植物憑證標本	22RD33
已鑒別	是
備註	ITS2: 22Y, 82M; psbA-trnH: 37S

### 圖像



## 參考DNA序列

### 中藥材

#### DNA資料

#### 核糖體 DNA 第二內部轉錄間隔區(ITS2)

批次編號 BI240621

>22RD36-8A ITS2

```
CGCTTTGCGACGCTCCCTCCCTCCATTCTCCTTTT
GGGTGTATGGTGTITGCGAGGAGCGGATATTGGCTGC
CCGTGCCATGTTTGTGCGGTTCGGCCGAAAGATGGGCC
CCTGGTGTGTGTGACACGACGAGTGGTGGTCAAATG
CCCTTCTCACCGCGTGGGACGTCGAGTCGCATTTCCTT
GTGGCTCTTGGGACTCTTGGAGCCGCTTCGCGGCAAC
CTGCATCG
```

#### 葉綠體 *psbA-trnH* 基因間區(*psbA-trnH*)

批次編號 BI240621

>22RD36-8A\_psbA-trnH

```
TCTATAAACGGATAAGACTAAGACTTCGGTCTTAATG
TATACSAGACCTTGAAGAAACAATACAATATCAAACC
TCTTGAGAAAACAAGAAATTGGTTATTGTATTGTTTCT
TCAATTGACAATTGAGTAGTGTGTTTGTTCGCATCGAC
ATTTATTCCAGTGAAATTTCTTTTTTTTTTTTCAACTT
AATAAAAAACATTACTGCTGGTGGTTCATGACCAAAT
AACATACTTTTGTATGTACCTATACGTAATTTATGTA
CGTTCGCAAACACTATTTGAGTTTGTTTAATGTGTT
TTAATGGCATCTTATGCCAGAGATATGAAAATCTAG
CTCTCTGTATGAAATGACTAAATACAAAATACAAAAT
TATGAATAGTCGAAATGGA
```

備註: 鹼基位置 43

#### 葉綠體二磷酸核酮糖羧化酶大鏈(*rbcL*)

批次編號 BI240621

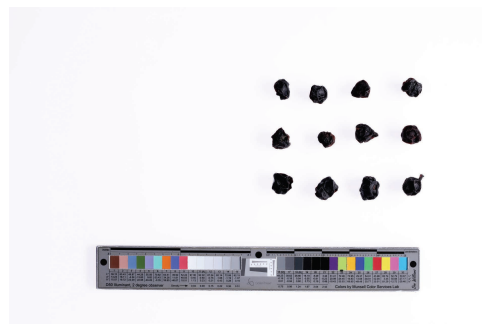
>22RD36-8A\_rbcL

```
AAGTGTGGATTCAAGGCTGGTGTAAAGATTACAGA
TTGACTTATTACTCCTGACTATGAAACGAAAGATA
CTGATATCTTGGCAGCATTCCGAGTAACTCCTCAACC
CGGAGTTCCGCCCGAGGAAGCGGGAGCTGCGGTAGC
TGCGGAATCTTCTACTGGTACCTGGACTACTGTGTGG
ACTGATGGACTTACCAGCCTCGATCGTTATAAAGGGC
GATGCTACCACATTGAGCCCGTTGCTGGGGAGGAAAA
TCAATTTATTGCTTATGTAGCTTACCCTTTAGACCTTT
TTGAAGAAGGTTCTGTACTAACATGTTTACTTCTATT
GTGGGTAATGTATTTGGGTTCAAAGCCCTACGAGCTC
TGCGTCTGGAAGATTTGCGAATCCCTCCTGCTTATTCC
AAAACCTTCCAAGGCCACCTCATGGCATCCAAGTTG
AGAGAGATAAATTGAACAAGTATGGTCGTCCTTATT
GGGATGTACTATTAACCAAAAATTAGGGTTATCTGCC
AAGAACTACGGTAGAGCGGTTTATGAATGTCTC
```

### 參考資料

參照物料	中藥材五味子標本
學名	<i>Schisandra chinensis</i> (Turcz.) Baill.
實驗室編號	22RD36
樣品標記	22RD36-8A
產地	中國吉林省通化市
相對應之植物憑證 標本	22RD33
已鑒別	是
備註	psbA-trnH: 43S

### 圖像





## 參考DNA序列

### 中藥材

#### DNA資料

#### 核糖體 DNA 第二內部轉錄間隔區(ITS2)

批次編號 BI240621

>22RD36-9A ITS2

```
CGCTTTGCGACGCTCCCTCCCTCCCATTCCTCTTTT
GGGTGTATGGTGTITGCGAGGAGCGGATATTGGCTGC
CCGTGCCATGTTTGTGCGGTTCGGCCGAAAGATGGGCC
CCTGGTGTGTGTGACACGACGAGTGGTGGTCAAATG
CCCTTCTCACCGCGTGGGACGTCGAGTCGCATTCTT
GTGGCTCTTGGGACTCTTGGAGCCGCTTCGCGGCAAC
CTGCATCG
```

#### 葉綠體 *psbA-trnH* 基因間區(*psbA-trnH*)

批次編號 BI240621

>22RD36-9A\_psbA-trnH

```
AAGACTAAGACTTCGGTCTTAATGTATACGACACCTT
GAAGAAACAATACAATATCAAACCTCTTGAGAAAAAC
AAGAAATTGGTTATTGTATTGTTTCTTCAATTGACAAT
TGAGTAGTGTGTTGTTTCGCATCGACATTTATCCAGTG
AAATTTCTTTTTTTTTTTTCAACTTAATAAAAAACATT
ACTGCTGGTTGGTTCATGACCAAATAACATACTTTTGT
TATGTACCTATACGTAATTTATGTACGTTCCGCAAAC
CATTTGAGTTTGTGTTTAAATGTGTTTAAATGGCATCTT
ATGCCAGAGATATGTAATAATCTAGCTCTCTGTATGAA
ATGACTAAATACAAAATACAAAATTATGAATAGTCGA
AATGGA
```

#### 葉綠體二磷酸核酮糖羧化酶大鏈(*rbcL*)

批次編號 BI240621

>22RD36-9A\_rbcL

```
AAGTGTGGATTCAAGGCTGGTGTAAAGATTACAGA
TTGACTTATTATACTCCTGACTATGAAACGAAAGATA
CTGATATCTTGGCAGCATTCCGAGTAACTCCTCAACC
CGGAGTTCGCCCGAGGAAGCGGGAGCTGCGGTAGC
TGCGGAATCTTCTACTGGTACCTGGACTACTGTGTGG
ACTGATGGACTTACCAGCCTCGATCGTTATAAAGGGC
GATGCTACCACATTGAGCCCGTTGCTGGGGAGGAAAA
TCAATTTATTGCTTATGTAGCTTACCCTTAGACCTTT
TTGAAGAAGGTTCTGTTACTAACATGTTTACTTCTATT
GTGGGTAATGTATTTGGGTTCAAAGCCCTACGAGCTC
TGCGTCTGGAAGATTGCGAATCCCTCCTGCTTATTCC
AAAACCTTTCCAAGGCCACCTCATGGCATCCAAGTTG
AGAGAGATAAATTGAACAAGTATGGTCGTCCCTATT
GGGATGTACTATTAACCAAAAATTAGGGTTATCTGCC
AAGAACTACGGTAGAGCGGTTTATGAATGTCTC
```

### 參考資料

參照物料	中藥材五味子標本
學名	<i>Schisandra chinensis</i> (Turcz.) Baill.
實驗室編號	22RD36
樣品標記	22RD36-9A
產地	中國吉林省通化市
相對應之植物憑證 標本	22RD33
已鑒別	是
備註	-

### 圖像



## 參考DNA序列

### 中藥材

#### DNA資料

#### 核糖體 DNA 第二內部轉錄間隔區(ITS2)

批次編號 BI240621

>22RD36-10B ITS2

```
CGCTTTGCGACGCTCCCTCCCTCCATTCTCCTTTT
GGGTGTATGGTGTITGCGAGGAGCGGATATTGGCTGC
CCGTGCAATGTTTGTGCGGTCCGCCGAAAGATGGGCC
CCTGGTGTGTGTGACACGACGAGTGGTGGTCAAATG
CCCTTCTCACCGCGTGGGACGTGAGTCGCATTCTT
GTGGCTCTTGGGACTCTTGGAGCCGCTTCGCGGCAAC
CTGCATCG
```

#### 葉綠體 *psbA-trnH* 基因間區(*psbA-trnH*)

批次編號 BI240621

>22RD36-10B\_psbA-trnH

```
TCTATAAACGGATAAGACTAAGACTTCGGTCTTAATG
TATACGAGACCTTGAAGAAACAATACAATATCAAACC
TCTTGAGAAAACAAGAAATTGGTTATTGTATTGTTTCT
TCAATTGACAATTGAGTAGTGTITGTTTCGCATCGAC
ATTTATTCCAGTGAAATTTCTTTTTTTTTTTTCAACTT
AATAAAAAACATTACTGCTGGTGGTTCATGACCAAAT
AACATACTTTTGTATGTACCTATACGTAATTTATGTA
CGTTCGCAAACCTATTTGAGTTTGTTTAATGTGTT
TTAATGGCATCTTATGCCAGAGATATGAAAATCTAG
CTCTCTGTATGAAATGACTAAATACAAAATACAAAAT
TATGAATAGTCGAAA
```

#### 葉綠體二磷酸核酮糖羧化酶大鏈(*rbcl*)

批次編號 BI240621

>22RD36-10B\_rbcl

```
AAGTGTGGATTCAAGGCTGGTGTAAAGATTACAGA
TTGACTTATTATACTCCTGACTATGAAACGAAAGATA
CTGATATCTTGGCAGCATTCCGAGTAACTCCTCAACC
CGGAGTTCGCCCGAGGAAGCGGGAGCTGCGGTAGC
TGCGGAATCTTCTACTGGTACCTGGACTACTGTGTGG
ACTGATGGACTTACCAGCCTCGATCGTTATAAAGGGC
GATGCTACCACATTGAGCCCGTTGCTGGGGAGGAAAA
TCAATTTATTGCTTATGTAGCTTACCCTTAGACCTTT
TTGAAGAAGGTTCTGTTACTAACATGTTTACTTCTATT
GTGGGTAATGTATTTGGGTTCAAAGCCCTACGAGCTC
TGCGTCTGGAAGATTGCGAATCCCTCCTGCTTATTCC
AAAACCTTCCAAGGCCACCTCATGGCATCCAAGTTG
AGAGAGATAAATTGAACAAGTATGGTCGTCCCTATT
GGGATGTACTATTAACCAAAAATTAGGGTTATCTGCC
AAGAACTACGGTAGAGCGGTTTATGAATGTCTC
```

### 參考資料

參照物料	中藥材五味子標本
學名	<i>Schisandra chinensis</i> (Turcz.) Baill.
實驗室編號	22RD36
樣品標記	22RD36-10B
產地	中國吉林省通化市
相對應之植物憑證標本	22RD33
已鑒別	是
備註	-

### 圖像



## 參考DNA序列

### 中藥材

#### DNA資料

#### 核糖體 DNA 第二內部轉錄間隔區(ITS2)

批次編號 BI240621

>22RD36-11A ITS2

```
CGCTTTGCGACGCTCCCTCCCTCCATTCTCCTTTTT
GGGTGTATGGTGTITGCGAGGAGCGGATATTGGCTGC
CCGTGCAATGTTTGTGCGGTCCGCCGAAAGATGGGCC
CCTGGTGTGTGTGACACGACGAGTGGTGGTCAAATG
CCCTTCTCACCGCGTGGGACGTGAGTCGCATTTCCTT
GTGGCTCTTGGGACTCTTGGAGCCGCTTCGCGGCAAC
CTGCATCG
```

#### 葉綠體 *psbA-trnH* 基因間區(*psbA-trnH*)

批次編號 BI240621

>22RD36-11A\_psbA-trnH

```
AAGACTAAGACTTCGGTCTTAATGTATACASACCTTG
AAGAAACAATACAATATCAAACCTCTTGAGAAAAACA
AGAAATTGGTTATTGTATTGTTTCTTCAATTGACAATT
GAGTAGTGTITTTGTTTCGCATCGACATTTATTCCAAGTA
AATTTCTTTTTTTTTTCAACTTAATAAAAACATTAC
TGCTGGTTGGTTCATGACCAAATAACATACTTTTGTTA
TGTACCTATACGTAATTTATGTACGTTCCGCAAACCTCA
TTTGAGTTTTGTTTTAATGTGTTTTAATGGCATCTTAT
GCCAGAGATATGTAATAATCTAGCTCTCTGTATGAAAT
GACTAAAT
```

備註: 鹼基位置 30, 32

#### 葉綠體二磷酸核酮糖羧化酶大鏈(*rbcL*)

批次編號 BI240621

>22RD36-11A\_rbcL

```
AAGTGTGGATTCAAGGCTGGTGTAAAGATTACAGA
TTGACTTATTATACTCCTGACTATGAAACGAAAGATA
CTGATATCTTGGCAGCATTCCGAGTAACCTCTCAACC
CGGAGTTCGCCCGAGGAAGCGGGAGCTGCGGTAGC
TGCGGAATCTTCTACTGGTACCTGGACTACTGTGTGG
ACTGATGGACTTACCAGCCTCGATCGTTATAAAGGGC
GATGCTACCACATTGAGCCCGTTGCTGGGGAGGAAAA
TCAATTTATTGCTTATGTAGCTTACCCTTAGACCTTT
TTGAAGAAGGTTCTGTTACTAACAATGTTTACTTCTATT
GTGGGTAATGTATTTGGGTTCAAAGCCCTACGAGCTC
TGCGTCTGGAAGATTTGCGAATCCCTCTGCTTATTCC
AAAACCTTCCAAGGCCACCTCATGGCATCCAAGTTG
AGAGAGATAAATTGAACAAGTATGGTCGTCCCTATT
GGGATGTACTATTAACCAAAAATTAGGGTTATCTGCC
AAGAACTACGGTAGAGCGGTTTATGAATGTCTC
```

### 參考資料

參照物料	中藥材五味子標本
學名	<i>Schisandra chinensis</i> (Turcz.) Baill.
實驗室編號	22RD36
樣品標記	22RD36-11A
產地	中國吉林省通化市
相對應之植物憑證標本	22RD33
已鑒別	是
備註	psbA-trnH: 30S, 32S

### 圖像



## FASTA格式之參考DNA序列

*Schisandra chinensis*植物憑證標本及中藥材五味子標本的核糖體DNA第二內部轉錄間隔區(ITS2)序列

>22RD30-B ITS2

CGCTTTGCGACGCTCCCTCCCTCCATTCTCCTTTTTGGGTGTATGGTGTTCGAGGAGCGGATATTGGCTGCCC  
GTGCCATGTTTGTGCGGTTCGGCCGAAAGATGGGCCCTGGTGTGTTGTGACACGACGAGTGGTGGTCAAATGCCCT  
TCTACCGCGTGGGACGTCGAGTCGCATTCTTGTGGCTCTTGGGACTCTTGGAGCCGCTTCGCGGCAACCTGCAT  
CG

>22RD31-A ITS2

CGCTTTGCGACGCTCCCTCCCTCCATTCTCCTTTTTGGGTGTATGGTGTTCGAGGAGCGGATATTGGCTGCCC  
GTGCMATGTTTGTGCGGTTCGGCCGAAAGATGGGCCCTGGTGTGTTGTGACACGACGAGTGGTGGTCAAATGCCCT  
TTCTACCGCGTGGGACGTCGAGTCGCATTCTTGTGGCTCTTGGGACTCTTGGAGCCGCTTCGCGGCAACCTGCA  
TCG

>22RD33-B ITS2

CGCTTTGCGACGCTCCCTCCCTCCATTCTCCTTTTTGGGTGTATGGTGTTCGAGGAGCGGATATTGGCTGCCC  
GTGCCATGTTTGTGCGGTTCGGCCGAAAGATGGGCCCTGGTGTGTTGTGACACGACGAGTGGTGGTCAAATGCCCT  
TCTACCGCGTGGGACGTCGAGTCGCATTCTTGTGGCTCTTGGGACTCTTGGAGCCGCTTCGCGGCAACCTGCAT  
CG

>22RD34-4A ITS2

CGCTTTGCGACGCTCCCTCCCTCCATTCTCCTTTTTGGGTGTATGGTGTTCGAGGAGCGGATATTGGCTGCCC  
GTGCMATGTTTGTGCGGTTCGGCCGAAAGATGGGCCCTGGTGTGTTGTGACACGACGAGTGGTGGTCAAATGCCCT  
TTCTACCGCGTGGGACGTCGAGTCGCATTCTTGTGGCTCTTGGGACTCTTGGAGCCGCTTCGCGGCAACCTGCA  
TCG

>22RD34-5A ITS2

CGCTTTGCGACGCTCCCTCCCTCCATTCTCCTTTTTGGGTGTATGGTGTTCGAGGAGCGGATATTGGCTGCCC  
GTGCCATGTTTGTGCGGTTCGGCCGAAAGATGGGCCCTGGTGTGTTGTGACACGACGAGTGGTGGTCAAATGCCCT  
TCTACCGCGTGGGACGTCGAGTCGCATTCTTGTGGCTCTTGGGACTCTTGGAGCCGCTTCGCGGCAACCTGCAT  
CG

>22RD34-6A ITS2

CGCTTTGCGACGCTCCCTCCCTCCATTCTCCTTTTTGGGTGTATGGTGTTCGAGGAGCGGATATTGGCTGCCC  
GTGCMATGTTTGTGCGGTTCGGCCGAAAGATGGGCCCTGGTGTGTTGTGACACGACGAGTGGTGGTCAAATGCCCT  
TTCTACCGCGTGGGACGTCGAGTCGCATTCTTGTGGCTCTTGGGACTCTTGGAGCCGCTTCGCGGCAACCTGCA  
TCG

>22RD34-7B ITS2

CGCTTTGCGACGCTCCCTCCCTCCATTCTCCTTTTTGGGTGTATGGTGTTCGAGGAGCGGATATTGGCTGCCC  
GTGCCATGTTTGTGCGGTTCGGCCGAAAGATGGGCCCTGGTGTGTTGTGACACGACGAGTGGTGGTCAAATGCCCT  
TCTACCGCGTGGGACGTCGAGTCGCATTCTTGTGGCTCTTGGGACTCTTGGAGCCGCTTCGCGGCAACCTGCAT  
CG

>22RD34-8B ITS2

CGCTTTGCGACGCTCCCTCCCTCCATTCTCCTTTTTGGGTGTATGGTGTTCGAGGAGCGGATATTGGCTGCCC  
GTGCCATGTTTGTGCGGTTCGGCCGAAAGATGGGCCCTGGTGTGTTGTGACACGACGAGTGGTGGTCAAATGCCCT  
TCTACCGCGTGGGACGTCGAGTCGCATTCTTGTGGCTCTTGGGACTCTTGGAGCCGCTTCGCGGCAACCTGCAT  
CG

>22RD34-9B ITS2

CGCTTTGCGACGCTCCCTCCCTCCATTCTCCTTTTTGGGTGTATGGTGTTCGAGGAGCGGATATTGGCTGCCC  
GTGCAATGTTTGTGCGGTTCGGCCGAAAGATGGGCCCTGGTGTGTTGTGACACGACGAGTGGTGGTCAAATGCCCT  
TCTACCGCGTGGGACGTCGAGTCGCATTCTTGTGGCTCTTGGGACTCTTGGAGCCGCTTCGCGGCAACCTGCAT  
CG

>22RD34-10B ITS2

CGCTTTGCGACGCTCCCTCCCTCCATTCTCCTTTTTGGGTGTATGGTGTTCGAGGAGCGGATATTGGCTGCCC  
GTGCCATGTTTGTGCGGTTCGGCCGAAAGATGGGCCCTGGTGTGTTGTGACACGACGAGTGGTGGTCAAATGCCCT  
TCTACCGCGTGGGACGTCGAGTCGCATTCTTGTGGCTCTTGGGACTCTTGGAGCCGCTTCGCGGCAACCTGCAT  
CG

>22RD34-11A ITS2

CGCTTTGCGACGCTCCCTCCCTCCATTCTCCTTTTTGGGTGTATGGTGTTCGAGGAGCGGATATTGGCTGCCC  
GTGCMATGTTTGTGCGGTTCGGCCGAAAGATGGGCCCTGGTGTGTTGTGACACGACGAGTGGTGGTCAAATGCCCT  
TTCTACCGCGTGGGACGTCGAGTCGCATTCTTGTGGCTCTTGGGACTCTTGGAGCCGCTTCGCGGCAACCTGCA  
TCG

>22RD35-4A ITS2

CGCTTTGCGACGCTCCCTCCCTCCATTCTCCTTTTTGGGTGTATGGTGTTCGAGGAGCGGATATTGGCTGCCC  
GTGCCATGTTTGTGCGGTTCGGCCGAAAGATGGGCCCTGGTGTGTTGTGACACGACGAGTGGTGGTCAAATGCCCT  
TCTACCGCGTGGGACGTCGAGTCGCATTCTTGTGGCTCTTGGGACTCTTGGAGCCGCTTCGCGGCAACCTGCAT  
CG

>22RD35-5A ITS2

CGCTTTGCGACGCTCCCTCCCTCCATTCTCCTTTTTGGGTGTATGGTGTTCGAGGAGCGGATATTGGCTGCCC  
GTGCCATGTTTGTGCGGTTCGGCCGAAAGATGGGCCCTGGTGTGTTGTGACACGACGAGTGGTGGTCAAATGCCCT

TCTCACCGCGTGGGACGTCGAGTCGCATTCCCTTGTGGCTCTTGGGACTCTTGGAGCCGCTTCGCGGCAACCTGCAT  
CG

>22RD35-6B\_ITS2

CGCTTTGCGACGCTCCCCTCCCTCCCATTCTCCTTTTTGGGTGTATGGTGTGTTGCGAGGAGCGGATATTGGCTGCCC  
GTGCCATGTTTGTGCGGTCGGCCGAAAGATGGGCCCTGGTGTGTTGTGACACGACGAGTGGTGGTCAAATGCCCT  
TCTCACCGCGTGGGACGTCGAGTCGCATTCCCTTGTGGCTCTTGGGACTCTTGGAGCCGCTTCGCGGCAACCTGCAT  
CG

>22RD36-4B\_ITS2

CGCTTTGCGACGCTCCCCTCCCTCCCATTCTCCTTTTTGGGTGTATGGTGTGTTGCGAGGAGCGGATATTGGCTGCCC  
GTGCCATGTTTGTGCGGTCGGCCGAAAGATGGGCCCTGGTGTGTTGTGACACGACGAGTGGTGGTCAAATGCCCT  
TCTCACCGCGTGGGACGTCGAGTCGCATTCCCTTGTGGCTCTTGGGACTCTTGGAGCCGCTTCGCGGCAACCTGCAT  
CG

>22RD36-6A\_ITS2

CGCTTTGCGACGCTCCCCTCCYTCCCATTCTCCTTTTTGGGTGTATGGTGTGTTGCGAGGAGCGGATATTGGCTGCCC  
GTGCMATGTTTGTGCGGTCGGCCGAAAGATGGGCCCTGGTGTGTTGTGACACGACGAGTGGTGGTCAAATGCCCT  
TTCTCACCGCGTGGGACGTCGAGTCGCATTCCCTTGTGGCTCTTGGGACTCTTGGAGCCGCTTCGCGGCAACCTGCA  
TCG

>22RD36-8A\_ITS2

CGCTTTGCGACGCTCCCCTCCCTCCCATTCTCCTTTTTGGGTGTATGGTGTGTTGCGAGGAGCGGATATTGGCTGCCC  
GTGCCATGTTTGTGCGGTCGGCCGAAAGATGGGCCCTGGTGTGTTGTGACACGACGAGTGGTGGTCAAATGCCCT  
TCTCACCGCGTGGGACGTCGAGTCGCATTCCCTTGTGGCTCTTGGGACTCTTGGAGCCGCTTCGCGGCAACCTGCAT  
CG

>22RD36-9A\_ITS2

CGCTTTGCGACGCTCCCCTCCCTCCCATTCTCCTTTTTGGGTGTATGGTGTGTTGCGAGGAGCGGATATTGGCTGCCC  
GTGCCATGTTTGTGCGGTCGGCCGAAAGATGGGCCCTGGTGTGTTGTGACACGACGAGTGGTGGTCAAATGCCCT  
TCTCACCGCGTGGGACGTCGAGTCGCATTCCCTTGTGGCTCTTGGGACTCTTGGAGCCGCTTCGCGGCAACCTGCAT  
CG

>22RD36-10B\_ITS2

CGCTTTGCGACGCTCCCCTCCCTCCCATTCTCCTTTTTGGGTGTATGGTGTGTTGCGAGGAGCGGATATTGGCTGCCC  
GTGCAATGTTTGTGCGGTCGGCCGAAAGATGGGCCCTGGTGTGTTGTGACACGACGAGTGGTGGTCAAATGCCCT  
TCTCACCGCGTGGGACGTCGAGTCGCATTCCCTTGTGGCTCTTGGGACTCTTGGAGCCGCTTCGCGGCAACCTGCAT  
CG

>22RD36-11A\_ITS2

CGCTTTGCGACGCTCCCCTCCCTCCCATTCTCCTTTTTGGGTGTATGGTGTGTTGCGAGGAGCGGATATTGGCTGCCC  
GTGCAATGTTTGTGCGGTCGGCCGAAAGATGGGCCCTGGTGTGTTGTGACACGACGAGTGGTGGTCAAATGCCCT  
TCTCACCGCGTGGGACGTCGAGTCGCATTCCCTTGTGGCTCTTGGGACTCTTGGAGCCGCTTCGCGGCAACCTGCAT  
CG

*Schisandra chinensis*植物憑證標本及中藥材五味子標本的葉綠體*psbA-trnH*基因間區(*psbA-trnH*)序列

>22RD30-B\_psbA-trnH  
 CTTCCGGTCTTAATGTATACGAGACCTTGAAGAAACAATACAATATCAAACCTCTTGAGAAAACMAGAAATTGGTT  
 ATTGTATTGTTTCTCAATTGACAATTGAGTAGTGTGTTTGTTCGCATCGACATTTATTCCAGTGAAATTTCTTTTTT  
 TTCAACTTAATAAAAAACATTACTGCTGGTTGGTTCATGACCAAATAACATACTTTTGTATGTACCTATACGTAAT  
 TTATGTACGTTCCGCAAACCTCATTGAGTTTTGTTTTAATGTGTTTTAATGGCATCTTATGCCAGAGATATGTA  
 TCTAGCTCTCTGTATGAAATGACTAAATACAAAATACAAAATTATGAATAGTCGAAA

>22RD31-A\_psbA-trnH  
 TGGTATTGTATTGTTTCTCAATTGACAATTGAGTAGTGTGTTTGTTCGCATCGACATTTATTCCAGTGAAATTTCTT  
 TTTTTTTTTCAACTTAATAAAAAACATTACTGCTGGTTGGTTCATGACCAAATAACATACTTTTGTATGTACCTATA  
 CGTAATTTATGTACGTTCCGCAAACCTCATTGAGTTTTGTTTTAATGTGTTTTAATGGCATCTTATGCCAGAGATAT  
 GTAAAATCTAGCTCTCTGTATGAAATGACTAAATACRAAATACAAAATTATGAATAGTSGAAA

>22RD33-B\_psbA-trnH  
 CCTGAAGAAACAATACAATATCAAACCTCTTGAGAAAACMMSAAATTGGTATTGTATTGTTTCTCAATTGACA  
 ATTGAGTAGTGTGTTTGTTCGCATCGACATTTATTCCAGTGAAATTTCTTTTTTTTTCAACTTAATAAAAAACATTACT  
 GCTGGTTGGTTCATGACCAAATAACATACTTTTGTATGTACCTATACGTAATTTATGTACGTTCCGCAAACCTCATT  
 TGAGTTTTGTTTTAATGTGTTTTAATGGCATCTTATGCCAGAGATATGTAAAATCTAGCTCTCTGTATGAAATGACT  
 AAATACRAAATACAAAATTATGAATAGTCGAAA

>22RD34-4A\_psbA-trnH  
 AAGACTAAGACTTCGGTCTTAATGTATACGAGACCTTGAAGAAACAATACAATATCAAACCTCTTGAGAAAACAA  
 GAAATTGGTTATTGTATTGTTTCTCAATTGACAATTGAGTAGTGTGTTTGTTCGCATCGACATTTATTCCAGTGAAA  
 TTCTTTTTTTTTTCAACTTAATAAAAAACATTACTGCTGGTTGGTTCATGACCAAATAACATACTTTTGTATGT  
 CCTATACGTAATTTATGTACGTTCCGCAAACCTCATTGAGTTTTGTTTTAATGTGTTTTAATGGCATCTTATGCCAG  
 AGATATGTAATACTAGCTCTCTGTATGAAATGACTAAAT

>22RD34-5A\_psbA-trnH  
 TCTATAACCGGATAAGACTAAGACTTCGGTCTTAATGTATACGAGACCTTGAAGAAACAATACAATATCAAACCTC  
 TTGAGAAAACAAGAAATTGGTATTGTATTGTTTCTCAATTGACAATTGAGTAGTGTGTTTGTTCGCATCGACATTT  
 ATTCCAGTGAAATTTCTTTTTTTTTCAACTTAATAAAAAACATTACTGCTGGTTGGTTCATGACCAAATAACATACT  
 TTTGTTATGTACCTATACGTAATTTATGTACGTTCCGCAAACCTCATTGAGTTTTGTTTTAATGTGTTTTAATGGCAT  
 CTTATGCCAGAGATATGTAATACTAGCTCTCTGTATGAAATGACTAAATACAAAATACAAAATTATGAATAGTCG  
 AAATGGA

>22RD34-6A\_psbA-trnH  
 TAAGACTTCGGTCTTAATGTATACGAGACCTTGAAGAAACAATACAATATCAAACCTCTTGAGAAAACAAGAAATT  
 GGTATTGTATTGTTTCTCAATTGACAATTGAGTAGTGTGTTTGTTCGCATCGACATTTATTCCAGTGAAATTTCTTT  
 TTTTTTCAACTTAATAAAAAACATTACTGCTGGTTGGTTCATGACCAAATAACATACTTTTGTATGTACCTATACG  
 TAATTTATGTACGTTCCGCAAACCTCATTGAGTTTTGTTTTAATGTGTTTTAATGGCATCTTATGCCAGAGATATGT  
 AAAATCTAGCTCTCTGTATGAAATGACTAAATACAAAATACAAAATTATGAATAGTCGAAATGGA

>22RD34-7B\_psbA-trnH  
 AAGACTAAGACTTCGGTCTTAATGTATACGAGACCTTGAAGAAACAATACAATATCAAACCTCTTGAGAAAACAA  
 GAAATTGGTTATTGTATTGTTTCTCAATTGACAATTGAGTAGTGTGTTTGTTCGCATCGACATTTATTCCAGTGAAA  
 TTCTTTTTTTTTTCAACTTAATAAAAAACATTACTGCTGGTTGGTTCATGACCAAATAACATACTTTTGTATGTAC  
 TATACGTAATTTATGTACGTTCCGCAAACCTCATTGAGTTTTGTTTTAATGTGTTTTAATGGCATCTTATGCCAGAG  
 ATATGTAATACTAGCTCTCTGTATGAAATGACTAAATACAAAATACAAAATTATGAATAGTCGAAA

>22RD34-8B\_psbA-trnH  
 TCTATAACCGGATAAGACTAAGACTTCGGTCTTAATGTATACGAGACCTTGAAGAAACAATACAATATCAAACCT  
 CTTGAGAAAACAAGAAATTGGTATTGTATTGTTTCTCAATTGACAATTGAGTAGTGTGTTTGTTCGCATCGACATTT  
 ATTCCAGTGAAATTTCTTTTTTTTTTCAACTTAATAAAAAACATTACTGCTGGTTGGTTCATGACCAAATAACATACT  
 ACTTTTGTATGTACCTATACGTAATTTATGTACGTTCCGCAAACCTCATTGAGTTTTGTTTTAATGTGTTTTAATGG  
 CATCTTATGCCAGAGATATGTAATACTAGCTCTCTGTATGAAATGACTAAAT

>22RD34-9B\_psbA-trnH  
 AAGACTAAGACTTCGGTCTTAATGTATACGAGACCTTGAAGAAACAATACAATATCAAACCTCTTGAGAAAACAA  
 GAAATTGGTTATTGTATTGTTTCTCAATTGACAATTGAGTAGTGTGTTTGTTCGCATCGACATTTATTCCAGTGAAA  
 TTCTTTTTTTTTTCAACTTAATAAAAAACATTACTGCTGGTTGGTTCATGACCAAATAACATACTTTTGTATGTACC  
 TATACGTAATTTATGTACGTTCCGCAAACCTCATTGAGTTTTGTTTTAATGTGTTTTAATGGCATCTTATGCCAGAG  
 ATATGTAATACTAGCTCTCTGTATGAAATGACTAAATACAAAATACAAAATTATGAATAGTCGAAATGGAATCTT  
 TKG

>22RD34-10B\_psbA-trnH  
 AGACTTCGGTCTTAATGTATACGAGACCTTGAAGAAACAATACAATATCAAACCTCTTGAGAAAACAAGAAATTG  
 GTTATTGTATTGTTTCTCAATTGACAATTGAGTAGTGTGTTTGTTCGCATCGACATTTATTCCAGTGAAATTTCTTTT  
 TTTTTTCAACTTAATAAAAAACATTACTGCTGGTTGGTTCATGACCAAATAACATACTTTTGTATGTACCTATAC  
 GTAATTTATGTACGTTCCGCAAACCTCATTGAGTTTTGTTTTAATGTGTTTTAATGGCATCTTATGCCAGAGATATG  
 TAAAATCTAGCTCTCTGTATGAAATGACTAAATACAAAATACAAAATTATGAATAGTCGAAATGGA

>22RD34-11A\_psbA-trnH  
 TCTATAACCGGATAAGACTAAGACTTCGGTCTTAATGTATACGAGACCTTGAAGAAACAATACAATATCAAACCTC  
 TTGAGAAAACAAGAAATTGGTATTGTATTGTTTCTCAATTGACAATTGAGTAGTGTGTTTGTTCGCATCGACATTT  
 ATTCCAGTGAAATTTCTTTTTTTTTTCAACTTAATAAAAAACATTACTGCTGGTTGGTTCATGACCAAATAACATACT  
 TTTGTTATGTACCTATACGTAATTTATGTACGTTCCGCAAACCTCATTGAGTTTTGTTTTAATGTGTTTTAATGGCAT

CTTATGCCAGAGATATGTAAAATCTAGCTCTCTGTATGAAATGACTAAATACAAAATACAAAATTATGAATAGTCG  
AAATGGA

>22RD35-4A\_psbA-trnH

TCTATAAACGGATAAGACTAAGACTTCGGTCTTAATGTATACGAGACCTGAAGAAACAATACAATATCAAACCT  
CTTGAGAAAACAAGAAATTGGTTATTGTATTGTTTCTCAATTGACAATTGAGTAGTGTGTTTGTTCGCATCGACATT  
TATTCCAGTGAAATTTCTTTTTTTTTTTCAACTTAATAAAAAACATTACTGCTGGTTGGTTCATGACCAAATAACAT  
ACTTTTGTATGTACCTATACGTAATTTATGTACGTTCCGCAAACCTCATTTGAGTTTTGTTTTAATGTGTTTTAATGG  
CATCTTATGCCAGAGATATGTAAAATCTAGCTCTCTGTATGAAATGACTAAATACAAAATACAAAATTATGAATAG  
TCGAAATGGA

>22RD35-5A\_psbA-trnH

TCTATAAACGGATAAGACTAAGACTTCGGTCTTAATGTATACGAGACCTGAAGAAACAATACAATATCAAACCT  
CTTGAGAAAACAAGAAATTGGTTATTGTATTGTTTCTCAATTGACAATTGAGTAGTGTGTTTGTTCGCATCGACATT  
TATTCCAGTGAAATTTCTTTTTTTTTTTCAACTTAATAAAAAACATTACTGCTGGTTGGTTCATGACCAAATAACAT  
ACTTTTGTATGTACCTATACGTAATTTATGTACGTTCCGCAAACCTCATTTGAGTTTTGTTTTAATGTGTTTTAATGG  
CATCTTATGCCAGAGATATGTAAAATCTAGCTCTCTGTATGAAATGACTAAATACAAAATACAAAATTATGAATAG  
TCGAAATGGA

>22RD35-6B\_psbA-trnH

TCTATAAACGGATAAGACTAAGACTTCGGTCTTAATGTATACGAGACCTGAAGAAACAATACAATATCAAACCT  
CTTGAGAAAACAAGAAATTGGTTATTGTATTGTTTCTCAATTGACAATTGAGTAGTGTGTTTGTTCGCATCGACATT  
TATTCCAGTGAAATTTCTTTTTTTTTTTCAACTTAATAAAAAACATTACTGCTGGTTGGTTCATGACCAAATAACAT  
ACTTTTGTATGTACCTATACGTAATTTATGTACGTTCCGCAAACCTCATTTGAGTTTTGTTTTAATGTGTTTTAATGG  
CATCTTATGCCAGAGATATGTAAAATCTAGCTCTCTGTATGAAATGACTAAATACAAAATACAAAATTATGAATAG  
TCGAAATGGA

>22RD36-4B\_psbA-trnH

TAAGACTTCGGTCTTAATGTATACGAGACCTGAAGAAACAATACAATATCAAACCTCTTGAGAAAACAAGAAAT  
TGGTTATTGTATTGTTTCTCAATTGACAATTGAGTAGTGTGTTTGTTCGCATCGACATTTATTCCAGTGAAATTTCTT  
TTTTTTTTTTCAACTTAATAAAAAACATTACTGCTGGTTGGTTCATGACCAAATAACATACTTTTGTATGTACCTAT  
ACGTAATTTATGTACGTTCCGCAAACCTCATTTGAGTTTTGTTTTAATGTGTTTTAATGGCATCTTATGCCAGAGATA  
TGTAATACTAGCTCTCTGTATGAAATGACTAAATACAAAATACAAAATTATGAATAGTCGAAA

>22RD36-6A\_psbA-trnH

AACGGATAAGACTAAGACTTCGGTCTTAATGTATACGAGACCTGAAGAAACAATACAATATCAAACCTCTTGAG  
AAAACAAGAAATTTGGTTATTGTATTGTTTCTCAATTGACAATTGAGTAGTGTGTTTGTTCGCATCGACATTTATTCC  
AGTGAAATTTCTTTTTTTTTTTCAACTTAATAAAAAACATTACTGCTGGTTGGTTCATGACCAAATAACATACTTTTGT  
TATGTACCTATACGTAATTTATGTACGTTCCGCAAACCTCATTTGAGTTTTGTTTTAATGTGTTTTAATGGCATCTTAT  
GCCAGAGATATGTAAAATCTAGCTCTCTGTATGAAATGACTAAA

>22RD36-8A\_psbA-trnH

TCTATAAACGGATAAGACTAAGACTTCGGTCTTAATGTATACGAGACCTGAAGAAACAATACAATATCAAACCTC  
TTGAGAAAACAAGAAATTTGGTTATTGTATTGTTTCTCAATTGACAATTGAGTAGTGTGTTTGTTCGCATCGACATTT  
ATTCCAGTGAAATTTCTTTTTTTTTTTCAACTTAATAAAAAACATTACTGCTGGTTGGTTCATGACCAAATAACAT  
ACTTTTGTATGTACCTATACGTAATTTATGTACGTTCCGCAAACCTCATTTGAGTTTTGTTTTAATGTGTTTTAATGG  
CATCTTATGCCAGAGATATGTAAAATCTAGCTCTCTGTATGAAATGACTAAATACAAAATACAAAATTATGAATAG  
TCGAAATGGA

>22RD36-9A\_psbA-trnH

AAGACTAAGACTTCGGTCTTAATGTATACGAGACCTGAAGAAACAATACAATATCAAACCTCTTGAGAAAACAA  
GAAATTTGGTTATTGTATTGTTTCTCAATTGACAATTGAGTAGTGTGTTTGTTCGCATCGACATTTATTCCAGTGAAA  
TTTCTTTTTTTTTTTCAACTTAATAAAAAACATTACTGCTGGTTGGTTCATGACCAAATAACATACTTTTGTATGT  
ACCTATACGTAATTTATGTACGTTCCGCAAACCTCATTTGAGTTTTGTTTTAATGTGTTTTAATGGCATCTTATGCCA  
GAGATATGTAAAATCTAGCTCTCTGTATGAAATGACTAAATACAAAATACAAAATTATGAATAGTCGAAATGGA

>22RD36-10B\_psbA-trnH

TCTATAAACGGATAAGACTAAGACTTCGGTCTTAATGTATACGAGACCTGAAGAAACAATACAATATCAAACCT  
CTTGAGAAAACAAGAAATTTGGTTATTGTATTGTTTCTCAATTGACAATTGAGTAGTGTGTTTGTTCGCATCGACATT  
TATTCCAGTGAAATTTCTTTTTTTTTTTCAACTTAATAAAAAACATTACTGCTGGTTGGTTCATGACCAAATAACAT  
ACTTTTGTATGTACCTATACGTAATTTATGTACGTTCCGCAAACCTCATTTGAGTTTTGTTTTAATGTGTTTTAATGG  
CATCTTATGCCAGAGATATGTAAAATCTAGCTCTCTGTATGAAATGACTAAATACAAAATACAAAATTATGAATAG  
TCGAAA

>22RD36-11A\_psbA-trnH

AAGACTAAGACTTCGGTCTTAATGTATACGAGACCTGAAGAAACAATACAATATCAAACCTCTTGAGAAAACAAG  
AAATTTGGTTATTGTATTGTTTCTCAATTGACAATTGAGTAGTGTGTTTGTTCGCATCGACATTTATTCCAGTGAAAT  
TTCTTTTTTTTTTTCAACTTAATAAAAAACATTACTGCTGGTTGGTTCATGACCAAATAACATACTTTTGTATGTAC  
CTATACGTAATTTATGTACGTTCCGCAAACCTCATTTGAGTTTTGTTTTAATGTGTTTTAATGGCATCTTATGCCAGA  
GATATGTAAAATCTAGCTCTCTGTATGAAATGACTAAAT

*Schisandra chinensis*植物憑證標本及中藥材五味子標本的葉綠體二磷酸核酮糖羧化酶大鏈(*rbcL*)部分序列

>22RD30-B\_rbcL

AAGTGTGGATTCAAGGCTGGTGTTAAAGATTACAGATTGACTTATTATACTCCTGACTATGAAACGAAAGATACT  
GATATCTTGGCAGCATTCCGAGTAACCTCAACCCGGAGTTCCGCCCGAGGAAGCGGGAGCTGCGGTAGCTGCG  
GAATCTTCTACTGGTACCTGGACTACTGTGTGGACTGATGGACTTACCAGCCTCGATCGTTATAAAGGGCGATGCT  
ACCACATTGAGCCCCTGCTGGGGAGGAAAATCAATTTATTGCTTATGTAGCTTACCCTTTAGACCTTTTTGAAGA  
AGGTTCTGTACTAACAATGTTTACTTCTATTGTGGGTAATGTATTTGGGTTCAAAGCCCTACGAGCTCTGCGTCTGG  
AAGATTTGCGAATCCCTCCTGCTTATTCCAAAACCTTCCAAGGCCACCTCATGGCATCCAAGTTGAGAGAGATAA  
ATTGAACAAGTATGGTCGTCGCCCTATTGGGATGTACTATTAACCAAAAATTAGGGTTATCTGCCAAGAAGACTACGGT  
AGAGCGGTTTATGAATGTCTC

>22RD31-A\_rbcL

AAGTGTGGATTCAAGGCTGGTGTTAAAGATTACAGATTGACTTATTATACTCCTGACTATGAAACGAAAGATACT  
GATATCTTGGCAGCATTCCGAGTAACCTCAACCCGGAGTTCCGCCCGAGGAAGCGGGAGCTGCGGTAGCTGCG  
GAATCTTCTACTGGTACCTGGACTACTGTGTGGACTGATGGACTTACCAGCCTCGATCGTTATAAAGGGCGATGCT  
ACCACATTGAGCCCCTGCTGGGGAGGAAAATCAATTTATTGCTTATGTAGCTTACCCTTTAGACCTTTTTGAAGA  
AGGTTCTGTACTAACAATGTTTACTTCTATTGTGGGTAATGTATTTGGGTTCAAAGCCCTACGAGCTCTGCGTCTGG  
AAGATTTGCGAATCCCTCCTGCTTATTCCAAAACCTTCCAAGGCCACCTCATGGCATCCAAGTTGAGAGAGATAA  
ATTGAACAAGTATGGTCGTCGCCCTATTGGGATGTACTATTAACCAAAAATTAGGGTTATCTGCCAAGAAGACTACGGT  
AGAGCGGTTTATGAATGTCTC

>22RD33-B\_rbcL

AAGTGTGGATTCAAGGCTGGTGTTAAAGATTACAGATTGACTTATTATACTCCTGACTATGAAACGAAAGATACT  
GATATCTTGGCAGCATTCCGAGTAACCTCAACCCGGAGTTCCGCCCGAGGAAGCGGGAGCTGCGGTAGCTGCG  
GAATCTTCTACTGGTACCTGGACTACTGTGTGGACTGATGGACTTACCAGCCTCGATCGTTATAAAGGGCGATGCT  
ACCACATTGAGCCCCTGCTGGGGAGGAAAATCAATTTATTGCTTATGTAGCTTACCCTTTAGACCTTTTTGAAGA  
AGGTTCTGTACTAACAATGTTTACTTCTATTGTGGGTAATGTATTTGGGTTCAAAGCCCTACGAGCTCTGCGTCTGG  
AAGATTTGCGAATCCCTCCTGCTTATTCCAAAACCTTCCAAGGCCACCTCATGGCATCCAAGTTGAGAGAGATAA  
ATTGAACAAGTATGGTCGTCGCCCTATTGGGATGTACTATTAACCAAAAATTAGGGTTATCTGCCAAGAAGACTACGGT  
AGAGCGGTTTATGAATGTCTC

>22RD34-4A\_rbcL

AAGTGTGGATTCAAGGCTGGTGTTAAAGATTACAGATTGACTTATTATACTCCTGACTATGAAACGAAAGATACT  
GATATCTTGGCAGCATTCCGAGTAACCTCAACCCGGAGTTCCGCCCGAGGAAGCGGGAGCTGCGGTAGCTGCG  
GAATCTTCTACTGGTACCTGGACTACTGTGTGGACTGATGGACTTACCAGCCTCGATCGTTATAAAGGGCGATGCT  
ACCACATTGAGCCCCTGCTGGGGAGGAAAATCAATTTATTGCTTATGTAGCTTACCCTTTAGACCTTTTTGAAGA  
AGGTTCTGTACTAACAATGTTTACTTCTATTGTGGGTAATGTATTTGGGTTCAAAGCCCTACGAGCTCTGCGTCTGG  
AAGATTTGCGAATCCCTCCTGCTTATTCCAAAACCTTCCAAGGCCACCTCATGGCATCCAAGTTGAGAGAGATAA  
ATTGAACAAGTATGGTCGTCGCCCTATTGGGATGTACTATTAACCAAAAATTAGGGTTATCTGCCAAGAAGACTACGGT  
AGAGCGGTTTATGAATGTCTC

>22RD34-5A\_rbcL

AAGTGTGGATTCAAGGCTGGTGTTAAAGATTACAGATTGACTTATTATACTCCTGACTATGAAACGAAAGATACT  
GATATCTTGGCAGCATTCCGAGTAACCTCAACCCGGAGTTCCGCCCGAGGAAGCGGGAGCTGCGGTAGCTGCG  
GAATCTTCTACTGGTACCTGGACTACTGTGTGGACTGATGGACTTACCAGCCTCGATCGTTATAAAGGGCGATGCT  
ACCACATTGAGCCCCTGCTGGGGAGGAAAATCAATTTATTGCTTATGTAGCTTACCCTTTAGACCTTTTTGAAGA  
AGGTTCTGTACTAACAATGTTTACTTCTATTGTGGGTAATGTATTTGGGTTCAAAGCCCTACGAGCTCTGCGTCTGG  
AAGATTTGCGAATCCCTCCTGCTTATTCCAAAACCTTCCAAGGCCACCTCATGGCATCCAAGTTGAGAGAGATAA  
ATTGAACAAGTATGGTCGTCGCCCTATTGGGATGTACTATTAACCAAAAATTAGGGTTATCTGCCAAGAAGACTACGGT  
AGAGCGGTTTATGAATGTCTC

>22RD34-6A\_rbcL

AAGTGTGGATTCAAGGCTGGTGTTAAAGATTACAGATTGACTTATTATACTCCTGACTATGAAACGAAAGATACT  
GATATCTTGGCAGCATTCCGAGTAACCTCAACCCGGAGTTCCGCCCGAGGAAGCGGGAGCTGCGGTAGCTGCG  
GAATCTTCTACTGGTACCTGGACTACTGTGTGGACTGATGGACTTACCAGCCTCGATCGTTATAAAGGGCGATGCT  
ACCACATTGAGCCCCTGCTGGGGAGGAAAATCAATTTATTGCTTATGTAGCTTACCCTTTAGACCTTTTTGAAGA  
AGGTTCTGTACTAACAATGTTTACTTCTATTGTGGGTAATGTATTTGGGTTCAAAGCCCTACGAGCTCTGCGTCTGG  
AAGATTTGCGAATCCCTCCTGCTTATTCCAAAACCTTCCAAGGCCACCTCATGGCATCCAAGTTGAGAGAGATAA  
ATTGAACAAGTATGGTCGTCGCCCTATTGGGATGTACTATTAACCAAAAATTAGGGTTATCTGCCAAGAAGACTACGGT  
AGAGCGGTTTATGAATGTCTC

>22RD34-7B\_rbcL

AAGTGTGGATTCAAGGCTGGTGTTAAAGATTACAGATTGACTTATTATACTCCTGACTATGAAACGAAAGATACT  
GATATCTTGGCAGCATTCCGAGTAACCTCAACCCGGAGTTCCGCCCGAGGAAGCGGGAGCTGCGGTAGCTGCG  
GAATCTTCTACTGGTACCTGGACTACTGTGTGGACTGATGGACTTACCAGCCTCGATCGTTATAAAGGGCGATGCT  
ACCACATTGAGCCCCTGCTGGGGAGGAAAATCAATTTATTGCTTATGTAGCTTACCCTTTAGACCTTTTTGAAGA  
AGGTTCTGTACTAACAATGTTTACTTCTATTGTGGGTAATGTATTTGGGTTCAAAGCCCTACGAGCTCTGCGTCTGG  
AAGATTTGCGAATCCCTCCTGCTTATTCCAAAACCTTCCAAGGCCACCTCATGGCATCCAAGTTGAGAGAGATAA  
ATTGAACAAGTATGGTCGTCGCCCTATTGGGATGTACTATTAACCAAAAATTAGGGTTATCTGCCAAGAAGACTACGGT  
AGAGCGGTTTATGAATGTCTC

>22RD34-8B\_rbcL

AAGTGTGGATTCAAGGCTGGTGTTAAAGATTACAGATTGACTTATTATACTCCTGACTATGAAACGAAAGATACT  
GATATCTTGGCAGCATTCCGAGTAACCTCAACCCGGAGTTCCGCCCGAGGAAGCGGGAGCTGCGGTAGCTGCG





>22RD36-6A\_rbcL

AAGTGTGGATTCAAGGCTGGTGTTAAAGATTACAGATTGACTTATTATACTCCTGACTATGAAACGAAAGATACT  
GATATCTTGGCAGCATTCCGAGTAACTCCTCAACCCGGAGTTCCGCCCGAGGAAGCGGGAGCTGCGGTAGCTGCG  
GAATCTTCTACTGGTACCTGGACTACTGTGTGGACTGATGGACTTACCAGCCTCGATCGTTATAAAGGGCGATGCT  
ACCACATTGAGCCCGTTGCTGGGGAGGAAAATCAATTTATTGCTTATGTAGCTTACCCTTTAGACCTTTTGAAGA  
AGGTTCTGTTACTAACATGTTTACTTCTATTGTGGGTAATGTATTTGGGTTCAAAGCCCTACGAGCTCTGCGTCTGG  
AAGATTTGCGAATCCCTCCTGCTTATTCCAAAACCTTCCAAGGCCACCTCATGGCATCCAAGTTGAGAGAGATAA  
ATTGAACAAGTATGGTCGTCGCCCTATTGGGATGTACTATTAACCAAAAATTAGGGTTATCTGCCAAGAAGACTACGGT  
AGAGCGGTTTATGAATGTCTC

>22RD36-8A\_rbcL

AAGTGTGGATTCAAGGCTGGTGTTAAAGATTACAGATTGACTTATTATACTCCTGACTATGAAACGAAAGATACT  
GATATCTTGGCAGCATTCCGAGTAACTCCTCAACCCGGAGTTCCGCCCGAGGAAGCGGGAGCTGCGGTAGCTGCG  
GAATCTTCTACTGGTACCTGGACTACTGTGTGGACTGATGGACTTACCAGCCTCGATCGTTATAAAGGGCGATGCT  
ACCACATTGAGCCCGTTGCTGGGGAGGAAAATCAATTTATTGCTTATGTAGCTTACCCTTTAGACCTTTTGAAGA  
AGGTTCTGTTACTAACATGTTTACTTCTATTGTGGGTAATGTATTTGGGTTCAAAGCCCTACGAGCTCTGCGTCTGG  
AAGATTTGCGAATCCCTCCTGCTTATTCCAAAACCTTCCAAGGCCACCTCATGGCATCCAAGTTGAGAGAGATAA  
ATTGAACAAGTATGGTCGTCGCCCTATTGGGATGTACTATTAACCAAAAATTAGGGTTATCTGCCAAGAAGACTACGGT  
AGAGCGGTTTATGAATGTCTC

>22RD36-9A\_rbcL

AAGTGTGGATTCAAGGCTGGTGTTAAAGATTACAGATTGACTTATTATACTCCTGACTATGAAACGAAAGATACT  
GATATCTTGGCAGCATTCCGAGTAACTCCTCAACCCGGAGTTCCGCCCGAGGAAGCGGGAGCTGCGGTAGCTGCG  
GAATCTTCTACTGGTACCTGGACTACTGTGTGGACTGATGGACTTACCAGCCTCGATCGTTATAAAGGGCGATGCT  
ACCACATTGAGCCCGTTGCTGGGGAGGAAAATCAATTTATTGCTTATGTAGCTTACCCTTTAGACCTTTTGAAGA  
AGGTTCTGTTACTAACATGTTTACTTCTATTGTGGGTAATGTATTTGGGTTCAAAGCCCTACGAGCTCTGCGTCTGG  
AAGATTTGCGAATCCCTCCTGCTTATTCCAAAACCTTCCAAGGCCACCTCATGGCATCCAAGTTGAGAGAGATAA  
ATTGAACAAGTATGGTCGTCGCCCTATTGGGATGTACTATTAACCAAAAATTAGGGTTATCTGCCAAGAAGACTACGGT  
AGAGCGGTTTATGAATGTCTC

>22RD36-10B\_rbcL

AAGTGTGGATTCAAGGCTGGTGTTAAAGATTACAGATTGACTTATTATACTCCTGACTATGAAACGAAAGATACT  
GATATCTTGGCAGCATTCCGAGTAACTCCTCAACCCGGAGTTCCGCCCGAGGAAGCGGGAGCTGCGGTAGCTGCG  
GAATCTTCTACTGGTACCTGGACTACTGTGTGGACTGATGGACTTACCAGCCTCGATCGTTATAAAGGGCGATGCT  
ACCACATTGAGCCCGTTGCTGGGGAGGAAAATCAATTTATTGCTTATGTAGCTTACCCTTTAGACCTTTTGAAGA  
AGGTTCTGTTACTAACATGTTTACTTCTATTGTGGGTAATGTATTTGGGTTCAAAGCCCTACGAGCTCTGCGTCTGG  
AAGATTTGCGAATCCCTCCTGCTTATTCCAAAACCTTCCAAGGCCACCTCATGGCATCCAAGTTGAGAGAGATAA  
ATTGAACAAGTATGGTCGTCGCCCTATTGGGATGTACTATTAACCAAAAATTAGGGTTATCTGCCAAGAAGACTACGGT  
AGAGCGGTTTATGAATGTCTC

>22RD36-11A\_rbcL

AAGTGTGGATTCAAGGCTGGTGTTAAAGATTACAGATTGACTTATTATACTCCTGACTATGAAACGAAAGATACT  
GATATCTTGGCAGCATTCCGAGTAACTCCTCAACCCGGAGTTCCGCCCGAGGAAGCGGGAGCTGCGGTAGCTGCG  
GAATCTTCTACTGGTACCTGGACTACTGTGTGGACTGATGGACTTACCAGCCTCGATCGTTATAAAGGGCGATGCT  
ACCACATTGAGCCCGTTGCTGGGGAGGAAAATCAATTTATTGCTTATGTAGCTTACCCTTTAGACCTTTTGAAGA  
AGGTTCTGTTACTAACATGTTTACTTCTATTGTGGGTAATGTATTTGGGTTCAAAGCCCTACGAGCTCTGCGTCTGG  
AAGATTTGCGAATCCCTCCTGCTTATTCCAAAACCTTCCAAGGCCACCTCATGGCATCCAAGTTGAGAGAGATAA  
ATTGAACAAGTATGGTCGTCGCCCTATTGGGATGTACTATTAACCAAAAATTAGGGTTATCTGCCAAGAAGACTACGGT  
AGAGCGGTTTATGAATGTCTC