

五味子(*Schisandra chinensis*)之参考 DNA 序列资料表

摘要	资料
学名	<i>Schisandra chinensis</i> (Turcz.) Baill.
建立数据所使用之 参照物料	<ul style="list-style-type: none"> <li>● 植物凭证标本</li> <li>● 中药材标本: 五味子</li> </ul>
植物凭证标本 (数量 / 产地)	<ul style="list-style-type: none"> <li>● 1 / 中国辽宁省抚顺市</li> <li>● 1 / 中国辽宁省本溪市</li> <li>● 1 / 中国吉林省通化市</li> </ul>
中药材标本 (数量 / 产地)	<ul style="list-style-type: none"> <li>● 8 / 中国辽宁省抚顺市</li> <li>● 3 / 中国辽宁省本溪市</li> <li>● 6 / 中国吉林省通化市</li> </ul>
标本总数量	<ul style="list-style-type: none"> <li>● 20</li> </ul>
标本来源	<ul style="list-style-type: none"> <li>● 政府中药检测中心标本馆</li> <li>● 香港中药材标准(“港标”)计划</li> </ul>
建立数据的方法	<ul style="list-style-type: none"> <li>● GCMTI RD-5:2020 (修改的 DNA 提取和聚合酶链式反应条件, 见附录 1 至附录 5)</li> </ul>

摘要	资料
DNA 条形码长度	<ul style="list-style-type: none"><li data-bbox="647 320 1302 454">● 核糖体 DNA 第二内部转录间隔区(ITS2)为 231 bp</li><li data-bbox="647 510 1286 645">● 叶绿体 <i>psbA-trnH</i> 基因间区(<i>psbA-trnH</i>)为 296–394 bp</li><li data-bbox="647 701 1334 835">● 叶绿体二磷酸核酮糖羧化酶大链(<i>rbcL</i>)为 553 bp</li></ul>

## 附录1

### 修改的DNA提取步骤

1. 使用 QIAGEN QIA Symphony DNA Investigator Kit 提取五味子基因组 DNA。
2. 如有需要，以 QIAGEN QIA Symphony DNA Investigator Kit（上述步骤 1）制备的 DNA 提取物，可以使用 Zymo Research OneStep PCR Inhibitor Removal Kit 作进一步纯化。
3. 如有需要，以 Zymo Research OneStep PCR Inhibitor Removal Kit（上述步骤 2）制备的 DNA 提取物，可以使用 Zymo Research DNA Clean & Concentrator-5 作进一步纯化。

## 附录2

## 修改的ITS2聚合酶链式反应(PCR)条件

## D) PCR试剂条件

PCR组分	ITS2F / ITS3R
模板DNA	约20奈克
10X高保真PCR缓冲液(不含镁离子)	1 X
硫酸镁	4.0毫摩尔每升
海藻糖	-
脱氧核糖核苷三磷酸	0.2毫摩尔每升@ dNTP
正向引物	0.1微摩尔每升
反向引物	0.1微摩尔每升
高保真 <i>Taq</i> DNA聚合酶	每反应1.0 U
无核酸酶水	加至最终体积为25微升

## 附录3

修改的*psbA-trnH*聚合酶链式反应(PCR)条件

## I) PCR试剂条件

PCR组分	<i>psbAF</i> / <i>trnHR</i>
模板DNA	约20奈克
10X高保真PCR缓冲液(不含镁离子)	1 X
硫酸镁	4.0毫摩尔每升
海藻糖	-
脱氧核糖核苷三磷酸	0.2毫摩尔每升@ dNTP
正向引物	0.1微摩尔每升
反向引物	0.1微摩尔每升
高保真 <i>Taq</i> DNA聚合酶	每反应1.0 U
无核酸酶水	加至最终体积为25微升

## II) PCR循环条件

温度	时间	循环次数
94 °C	5分钟	1
94 °C	1分钟	35
56 °C	1分钟	
72 °C	1.5分钟	
72 °C	7分钟	1
4 °C	∞	-

## 附录4

修改的*rbcL*聚合酶链式反应(PCR)条件

## I) PCR试剂条件

PCR组分	<i>rbcLaF</i> / <i>rbcLaR</i>
模板DNA	约20奈克
10X高保真PCR缓冲液(不含镁离子)	1 X
硫酸镁	4.0毫摩尔每升
海藻糖	2%
脱氧核糖核苷三磷酸	0.2毫摩尔每升@ dNTP
正向引物	0.2微摩尔每升
反向引物	0.2微摩尔每升
高保真 <i>Taq</i> DNA聚合酶	每反应1.0 U
无核酸酶水	加至最终体积为25微升

## II) PCR循环条件

温度	时间	循环次数
94 °C	4分钟	1
94 °C	30秒	40
55 °C	30秒	
72 °C	1分钟	
72 °C	10分钟	1
4 °C	∞	-

## 附录5

## 修改的CP03聚合酶链式反应(PCR)条件

## D) PCR试剂条件

PCR组分	CP03-F / CP03-R
模板DNA	约20奈克
10X高保真PCR缓冲液(不含镁离子)	1 X
硫酸镁	2.0毫摩尔每升
海藻糖	-
脱氧核糖核苷三磷酸	0.2毫摩尔每升@ dNTP
正向引物	0.2微摩尔每升
反向引物	0.2微摩尔每升
高保真 <i>Taq</i> DNA聚合酶	每反应0.625 U
无核酸酶水	加至最终体积为25微升

# 参考DNA序列

## 植物标本

### DNA资料

#### 核糖体 DNA 第二内部转录间隔区(ITS2)

批次编号 BI240510

>22RD30-B ITS2

```
CGCTTTGCGACGCTCCCTCCCTCCATTCTCCTTTT
GGGTGTATGGTGTITGCGAGGAGCGGATATTGGCTGC
CCGTGCCATGTTTGTGCGGTCCGCCGAAAGATGGGCC
CCTGGTGTGTGTGACACGACGAGTGGTGGTCAAATG
CCCTTCTCACCGCGTGGGACGTCGAGTCGCATTCCCTT
GTGGCTCTTGGGACTCTTGGAGCCGCTTCGCGGCAAC
CTGCATCG
```

#### 叶绿体 *psbA-trnH* 基因间区(*psbA-trnH*)

批次编号 BI240510

>22RD30-B\_psbA-trnH

```
CTTCGGTCTTAATGTATACGAGACCTTGAAGAAACAA
TACAATATCAAACCTCTTGAGAAAACMAGAAATTGG
TTATTGTATTGTTTCTCAATTGACAATTGAGTAGTGT
TTTGTTCGCATCGACATTTATTCCAGTGAATTTCTTT
TTTTTTCAACTTAATAAAAAACATTACTGCTGGTTGGT
TCATGACCAAATAACATACTTTTGTATGTACCTATAC
GTAATTTATGTACGTTCCGCAAACCTCATTGAGTTTG
TTTTAATGTGTTTTAATGGCATCTTATGCCAGAGATAT
GTAATAATCTAGCTCTCTGTATGAAATGACTAAATACA
AAATACAAAATTATGAATAGTCGAAA
```

备注: 碱基位置 64

#### 叶绿体二磷酸核酮糖羧化酶大链(*rbcL*)

批次编号 BI240510

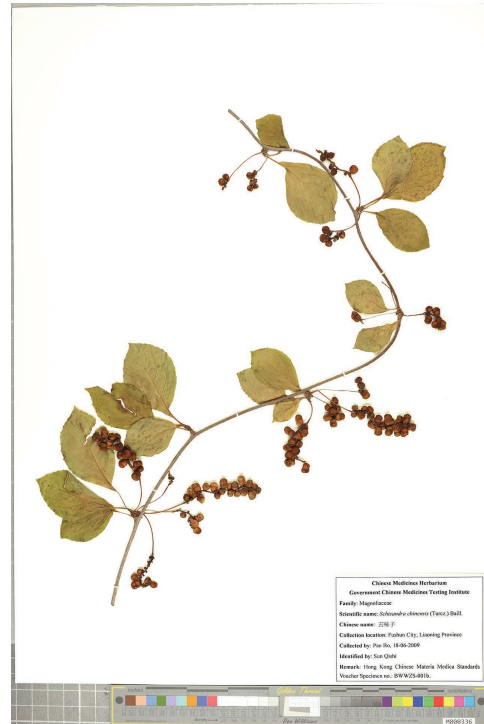
>22RD30-B\_rbcL

```
AAGTGTGGATTCAAGGCTGGTGTAAAGATTACAGA
TTGACTTATTATACTCCTGACTATGAAACGAAAGATA
CTGATATCTTGGCAGCATTCCGAGTAACTCCTCAACC
CGGAGTTCGCCCGAGGAAGCGGGAGCTGCGGTAGC
TGCGGAATCTTCTACTGGTACCTGGACTACTGTGTGG
ACTGATGGACTTACCAGCCTCGATCGTTATAAAGGGC
GATGCTACCACATTGAGCCCCTGCTGGGGAGGAAAA
TCAATTTATTGCTTATGTAGCTTACCCTTAGACCTTT
TTGAAGAAGGTTCTGTTACTAACAATGTTTACTTCTATT
GTGGGTAATGTATTTGGGTTCAAAGCCCTACGAGCTC
TGCGTCTGGAAGATTGCGAATCCCTCCTGCTTATTC
AAAACCTTCCAAGGCCACCTCATGGCATCCAAGTTG
AGAGAGATAAATTGAACAAGTATGGTCGTCCCTATT
GGGATGTACTATTAACCAAAAATTAGGGTTATCTGCC
AAGAACTACGGTAGAGCGGTTTATGAATGTCTC
```

## 参考资料

参照物料	植物凭证标本
学名	<i>Schisandra chinensis</i> (Turcz.) Baill.
实验室编号	22RD30
样品标记	22RD30-B
产地	中国辽宁省抚顺市
相对应之中药材标本	22RD34
已鉴别	是
备注	psbA-trnH: 64M

## 图像





## 参考DNA序列

### 植物标本

#### DNA资料

#### 核糖体 DNA 第二内部转录间隔区(ITS2)

批次编号 BI240510

>22RD31-A ITS2

```
CGCTTTGCGACGCTCCCTCCCTCCATTCTCCTTTT
GGGTGTATGGTGTITGCGAGGAGCGGATATTGGCTGC
CCGTGCMATGTTTGTGCGGTCGGCCGAAAAGATGGGCC
CCTGGTGTGTGTGACACGACGAGTGGTGGTCAAATG
CCCTTCTCACCGCGTGGGACGTCGAGTCGCATTCCTT
GTGGCTCTTGGGACTCTTGGAGCCGCTTCGCGGCAAC
CTGCATCG
```

备注: 碱基位置 82

#### 叶绿体 *psbA-trnH* 基因间区(*psbA-trnH*)

批次编号 BI240510

>22RD31-A *psbA-trnH*

```
TGGTTATTGTATTGTTTCTTCAATTGACAATTGAGTAG
TGTTTTGTTTCGCATCGACATTATTCCAGTGAAATTTT
TTTTTTTTTTTCAACTTAATAAAAAACATTACTGCTGG
TTGGTTCATGACCAAATAACATACTTTTGTATGTACC
TATACGTAATTTATGTACGTTCCGCAAATCATTGAG
TTTTGTTTAAATGTGTTTAAATGGCATCTTATGCCAGA
GATATGTAATAATCTAGCTCTCTGTATGAAATGACTAA
ATACRAAATACAAAATTATGAATAGTSGAAA
```

备注: 碱基位置 270, 292

#### 叶绿体二磷酸核酮糖羧化酶大链(*rbcL*)

批次编号 BI240510

>22RD31-A *rbcL*

```
AAGTGTGGATTCAAGGCTGGTGTAAAGATTACAGA
TTGACTTATTATACTCCTGACTATGAAACGAAAGATA
CTGATATCTTGGCAGCATTCCGAGTAACTCCTCAACC
CGGAGTTCGCCCGAGGAAGCGGGAGCTGCGGTAGC
TGCGGAATCTTCTACTGGTACCTGGACTACTGTGTGG
ACTGATGGACTTACCAGCCTCGATCGTTATAAAGGGC
GATGCTACCACATTGAGCCCCTGCTGGGGAGGAAAA
TCAATTTATTGCTTATGTAGCTTACCCTTAGACCTTT
TTGAAGAAGGTTCTGTTACTAACAATGTTACTTCTATT
GTGGGTAATGTATTTGGGTTCAAAGCCCTACGAGCTC
TGCGTCTGGAAGATTGCGAATCCCTCCTGCTTATCC
AAAACCTTCCAAGGCCACCTCATGGCATCCAAGTTG
AGAGAGATAAATTGAACAAGTATGGTCGTCCTTATT
GGGATGTACTATTAACCAAAAATTAGGGTTATCTGCC
AAGAACTACGGTAGAGCGGTTTATGAATGTCTC
```

### 参考资料

参照物料	植物凭证标本
学名	<i>Schisandra chinensis</i> (Turcz.) Baill.
实验室编号	22RD31
样品标记	22RD31-A
产地	中国辽宁省本溪市
相对应之中药材标本	22RD35
已鉴别	是
备注	ITS2: 82M; <i>psbA-trnH</i> : 270R, 292S

### 图像



## 参考DNA序列

### 植物标本

#### DNA资料

#### 核糖体 DNA 第二内部转录间隔区(ITS2)

批次编号 BI240510

>22RD33-B ITS2

```
CGCTTTGCGACGCTCCCTCCCTCCATTCTCCTTTT
GGGTGTATGGTGTTTGCGAGGAGCGGATATTGGCTGC
CCGTGCCATGTTTGTGCGGTCGGCCGAAAGATGGGCC
CCTGGTGTGTGTGACACGACGAGTGGTGGTCAAATG
CCCTTCTCACCGCGTGGGACGTCGAGTCGCATTCCTT
GTGGCTCTTGGGACTCTTGGAGCCGCTTCGCGGCAAC
CTGCATCG
```

#### 叶绿体 *psbA-trnH* 基因间区(*psbA-trnH*)

批次编号 BI240510

>22RD33-B\_psbA-trnH

```
CCTTGAAGAAACAATACAATATCAAACCTCTTGAGAA
AACMMSAAAATTGGTTATTGTATTGTTCTTCAATTGA
CAATTGAGTAGTGTGTTTGTTCGCATCGACATTTATTCC
AGTGAAATTTCTTTTTTTTTTCAACTAATAAAAAACAT
TACTGCTGGTTGGTTCATGACCAAATAACATACTTTTG
TTATGTACCTATACGTAATTTATGTACGTTCCGCAAAC
TCATTTGAGTTTGTGTTAATGTGTTTAAATGGCATCT
TATGCCAGAGATATGTAATAATCTAGCTCTCTGTATGA
AATGACTAAATACRAAATACAAAATTATGAATAGTCG
AAA
```

备注: 碱基位置 41, 42, 43, 315

#### 叶绿体二磷酸核酮糖羧化酶大链(*rbcL*)

批次编号 BI240510

>22RD33-B\_rbcL

```
AAGTGTGGATTCAAGGCTGGTGTAAAGATTACAGA
TTGACTTATTATACTCCTGACTATGAAACGAAAGATA
CTGATATCTTGGCAGCATTCCGAGTAACTCCTCAACC
CGGAGTTCGCCCGAGGAAGCGGGAGCTGCGGTAGC
TGCGGAATCTTCTACTGGTACCTGGACTACTGTGTGG
ACTGATGGACTTACCAGCCTCGATCGTTATAAAGGGC
GATGCTACCACATTGAGCCCCTGCTGGGGAGGAAAA
TCAATTTATTGCTTATGTAGCTTACCCTTAGACCTT
TTGAAGAAGGTTCTGTTACTAACAATGTTTACTTCTATT
GTGGGTAATGTATTGGGTTCAAAGCCCTACGAGCTC
TGCGTCTGGAAGATTGCGAATCCCTCCTGCTTATCC
AAAACCTTCCAAGGCCACCTCATGGCATCCAAGTTG
AGAGAGATAAATTGAACAAGTATGGTCGTCCTTATT
GGGATGTACTATTAACCAAAAATTAGGGTTATCTGCC
AAGAACTACGGTAGAGCGGTTTATGAATGTCTC
```

### 参考资料

参照物料	植物凭证标本
学名	<i>Schisandra chinensis</i> (Turcz.) Baill.
实验室编号	22RD33
样品标记	22RD33-B
产地	中国吉林省通化市
相对应之中药材标本	22RD36
已鉴别	是
备注	psbA-trnH: 41M, 42M, 43S, 315R

### 图像



## 参考DNA序列

### 中药材

#### DNA资料

#### 核糖体 DNA 第二内部转录间隔区(ITS2)

批次编号 BI240530

>22RD34-4A ITS2

```
CGCTTTGCGACGCTCCCTCCCTCCATTCTCCTTTTT
GGGTGTATGGTGTITGCGAGGAGCGGATATTGGCTGC
CCGTGCMATGTTTGTGCGGTCGGCCGAAAAGATGGGCC
CCTGGTGTGTGTGACACGACGAGTGGTGGTCAAATG
CCCTTCTCACCGCGTGGGACGTCGAGTCGCATTCCCTT
GTGGCTCTTGGGACTCTTGGAGCCGCTTCGCGGCAAC
CTGCATCG
```

备注: 碱基位置 82

#### 叶绿体 *psbA-trnH* 基因间区(*psbA-trnH*)

批次编号 BI240530

>22RD34-4A\_psbA-trnH

```
AAGACTAAGACTTCGGTCTTAATGTATACGAGACCTT
GAAGAAACAATACAATATCAAACCTCTTGAGAAAAC
AAGAAATTGGTTATGTATTGTTTCTTCAATTGACAAT
TGAGTAGTGTGTTGTTTCGCATCGACATTTATTCCAGTG
AAATTTCTTTTTTTTTTCAACTTAATAAAAAACATTA
CTGCTGGTTGGTTCATGACCAAATAACATACTTTTGTT
ATGTACCTATACGTAATTTATGTACGTTCCGCAAACCTC
ATTTGAGTTTGTGTTTAAATGTGTTTAAATGGCATCTTA
TGCCAGAGATATGTAATACTAGCTCTCTGTATGAAA
TGAATAAAT
```

#### 叶绿体二磷酸核酮糖羧化酶大链(*rbcL*)

批次编号 BI240530

>22RD34-4A\_rbcL

```
AAGTGTGGATTCAAGGCTGGTGTAAAGATTACAGA
TTGACTTATTATACTCCTGACTATGAAACGAAAGATA
CTGATATCTTGGCAGCATTCCGAGTAACTCCTCAACC
CGGAGTTCCGCCCGAGGAAGCGGGAGCTGCGGTAGC
TGCGGAATCTTCTACTGGTACCTGGACTACTGTGTGG
ACTGATGGACTTACCAGCCTCGATCGTTATAAAGGGC
GATGCTACCACATTGAGCCCCTGCTGGGGAGGAAAA
TCAATTTATTGCTTATGTAGCTTACCCTTAGACCTTT
TTGAAGAAGGTTCTGTTACTAACAATGTTTACTTCTATT
GTGGTAATGTATTTGGGTTCAAAGCCCTACGAGCTC
TGCGTCTGGAAGATTTGCGAATCCCTCCTGCTTATTCC
AAAACCTTCCAAGGCCACCTCATGGCATCCAAGTTG
AGAGAGATAAATTGAACAAGTATGGTCGTCCCTATT
GGGATGTACTATTAACCAAAAATTAGGGTTATCTGCC
AAGAACTACGGTAGAGCGGTTTATGAATGTCTC
```

#### 参考资料

参照物料	中药材五味子标本
学名	<i>Schisandra chinensis</i> (Turcz.) Baill.
实验室编号	22RD34
样品标记	22RD34-4A
产地	中国辽宁省抚顺市
相对应之植物凭证标本	22RD30
已鉴别	是
备注	ITS2: 82M

#### 图像



## 参考DNA序列

### 中药材

#### DNA资料

#### 核糖体 DNA 第二内部转录间隔区(ITS2)

批次编号 BI240530

>22RD34-5A ITS2

```
CGCTTTGCGACGCTCCCTCCCTCCCATTCCTCTTTTT
GGGTGTATGGTGTITGCGAGGAGCGGATATTGGCTGC
CCGTGCCATGTTTGTGCGGTTCGGCCGAAAGATGGGCC
CCTGGTGTGTGTGACACGACGAGTGGTGGTCAAATG
CCCTTCTCACCGCGTGGGACGTCGAGTCGCATTCTTT
GTGGCTCTTGGGACTCTTGGAGCCGCTTCGCGGCAAC
CTGCATCG
```

#### 叶绿体 *psbA-trnH* 基因间区(*psbA-trnH*)

批次编号 BI240530

>22RD34-5A\_psbA-trnH

```
TCTATAAACGGATAAGACTAAGACTTCGGTCTTAATG
TATACSAGACCTTGAAGAAACAATACAATATCAAACC
TCTTGAGAAAACAAGAAATTGGTTATTGTATTGTTTCT
TCAATTGACAATTGAGTAGTGTGTTTGTTCGCATCGAC
ATTTATTCCAGTGAAATTTCTTTTTTTTTCAACTTAAT
AAAAACATTACTGCTGGTTGGTTCATGACCAAATAAC
ATACTTTTGTATGTACCTATACGTAATTATGTACGT
TCCGCAAATCATTGAGTTTGTGTTTAAATGTGTTTAA
ATGGCATCTTATGCCAGAGATATGTAATAATCTAGCTC
TCTGTATGAAATGACTAAATACAAAATACAAAATTAT
GAATAGTCGAAATGGA
```

备注: 碱基位置 43

#### 叶绿体二磷酸核酮糖羧化酶大链(*rbcL*)

批次编号 BI240530

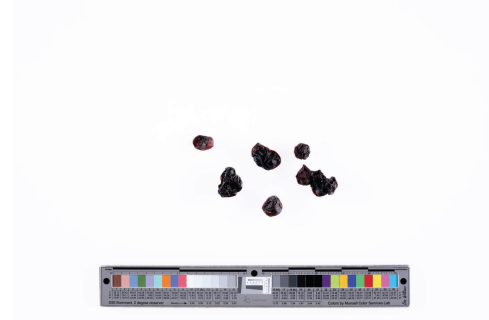
>22RD34-5A\_rbcL

```
AAGTGTGGATTCAAGGCTGGTGTAAAGATTACAGA
TTGACTTATTACTCCTGACTATGAAACGAAAGATA
CTGATATCTTGGCAGCATTCCGAGTAACTCCTCAACC
CGGAGTTCCGCCCAGGAAGCGGGAGCTGCGGTAGC
TGCGGAATCTTCTACTGGTACCTGGACTACTGTGTGG
ACTGATGGACTTACCAGCCTCGATCGTTATAAAGGGC
GATGCTACCACATTGAGCCCGTTGCTGGGGAGGAAAA
TCAATTTATTGCTTATGTAGCTTACCCTTTAGACCTTT
TTGAAGAAGTTCTGTACTAACATGTTTACTTCTATT
GTGGGTAATGTATTTGGGTTCAAAGCCCTACGAGCTC
TGCGTCTGGAAGATTTGCGAATCCCTCCTGCTTATTCC
AAAACCTTCCAAGGCCACCTCATGGCATCCAAGTTG
AGAGAGATAAATTGAACAAGTATGGTCGTCCCCTATT
GGGATGTACTATTAACCAAAAATTAGGGTTATCTGCC
AAGAACTACGGTAGAGCGGTTTATGAATGTCTC
```

### 参考资料

参照物料	中药材五味子标本
学名	<i>Schisandra chinensis</i> (Turcz.) Baill.
实验室编号	22RD34
样品标记	22RD34-5A
产地	中国辽宁省抚顺市
相对应之植物凭证标本	22RD30
已鉴别	是
备注	psbA-trnH: 43S

### 图像



## 参考DNA序列

### 中药材

#### DNA资料

#### 核糖体 DNA 第二内部转录间隔区(ITS2)

批次编号 BI240530

>22RD34-6A ITS2

```
CGCTTTGCGACGCTCCCTCCCTCCATTCTCCTTTT
GGTGTATGGTGTITGCGAGGAGCGGATATTGGCTGC
CCGTGCMATGTTTGTGCGGTCCGCCGAAAAGATGGGCG
CCTGGTGTGTGTGACACGACGAGTGGTGGTCAAATG
CCCTTCTCACCGCGTGGGACGTGAGTCGCATTCTT
GTGGCTCTTGGGACTCTTGGAGCCGCTTCGCGGCAAC
CTGCATCG
```

备注: 碱基位置 82

#### 叶绿体 *psbA-trnH* 基因间区(*psbA-trnH*)

批次编号 BI240530

>22RD34-6A *psbA-trnH*

```
TAAGACTTCGGTCTTAATGTATACGACCTGAAGA
AACAAATACAATATCAAACCTCTTGAGAAAACAAGAA
ATTGGTTATTGTATTGTTCTTCAATTGACAATTGAGT
AGTGTTTTGTTCGCATCGACATTTATCCAGTGAAATT
TCTTTTTTTTTTCAACTTAATAAAAAACATTACTGCTGG
TTGGTTCATGACCAAATAACATACTTTTGTATGTACC
TATACGTAATTTATGTACGTTCCGCAAACCTATTGAG
TTTTGTTTAAATGTGTTTAAATGGCCTTATGCCAGA
GATATGTAATACTAGCTCTCTGTATGAAATGACTAA
ATACAAAATACAAAATTATGAATAGTCGAAATGGA
```

备注: 碱基位置 25

#### 叶绿体二磷酸核酮糖羧化酶大链(*rbcL*)

批次编号 BI240530

>22RD34-6A *rbcL*

```
AAGTGTGGATTCAAGGCTGGTGTAAAGATTACAGA
TTGACTTATTATACTCCTGACTATGAAACGAAAGATA
CTGATATCTTGGCAGCATTCCGAGTAACTCCTCAACC
CGGAGTTCGCCCGAGGAAGCGGGAGCTGCGGTAGC
TGCGGAATCTTCTACTGGTACCTGGACTACTGTGTGG
ACTGATGGACTTACCAGCCTCGATCGTTATAAAGGGC
GATGCTACCACATTGAGCCCCTGTGGGGAGGAAAA
TCAATTTATTGCTTATGTAGCTTACCCTTAGACCTTT
TTGAAGAAGGTTCTGTTACTAACATGTTTACTTCTATT
GTGGGTAATGTATTTGGGTTCAAAGCCCTACGAGCTC
TGCGTCTGGAAGATTTGCGAATCCCTCCTGCTTATTCC
AAAACCTTCCAAGGCCACCTCATGGCATCCAAGTTG
AGAGAGATAAATTGAACAAGTATGGTCGTCCTTATT
GGGATGTACTATTAACCAAAAATTAGGGTTATCTGCC
AAGAACTACGGTAGAGCGGTTTATGAATGTCTC
```

### 参考资料

参照物料	中药材五味子标本
学名	<i>Schisandra chinensis</i> (Turcz.) Baill.
实验室编号	22RD34
样品标记	22RD34-6A
产地	中国辽宁省抚顺市
相对应之植物凭证标本	22RD30
已鉴别	是
备注	ITS2: 82M; <i>psbA-trnH</i> : 25S

### 图像



## 参考DNA序列

### 中药材

#### DNA资料

#### 核糖体 DNA 第二内部转录间隔区(ITS2)

批次编号 BI240530

>22RD34-7B ITS2

```
CGCTTTGCGACGCTCCCTCCCTCCATTCTCCTTTT
GGGTGTATGGTGTITGCGAGGAGCGGATATTGGCTGC
CCGTGCCATGTTTGTGCGGTTCGGCCGAAAGATGGGCC
CCTGGTGTGTGTGACACGACGAGTGGTGGTCAAATG
CCCTTCTCACCGCGTGGGACGTCGAGTCGCATTCTT
GTGGCTCTTGGGACTCTTGGAGCCGCTTCGCGGCAAC
CTGCATCG
```

#### 叶绿体 *psbA-trnH* 基因间区(*psbA-trnH*)

批次编号 BI240530

>22RD34-7B\_psbA-trnH

```
AAGACTAAGACTTCGGTCTTAATGTATACGACCTT
GAAGAAACAATACAATATCAAACTCTTGAGAAAAAC
AAGAAATTGGTTATTGTATTGTTTCTTCAATTGACAAT
TGAGTAGTGTGTTGTTTCGCATCGACATTTATCCAGTG
AAATTTCTTTTTTTTTCAACTTAATAAAAAACATTACT
GCTGGTTGGTTCATGACCAATAACATACTTTTGTAT
GTACCTATACGTAATTTATGTACGTTCCGCAAACTCAT
TTGAGTTTTGTTTTAATGTGTTTTAATGGCATCTTATG
CCAGAGATATGAAAACTAGCTCTCTGTATGAAATG
ACTAAATACAAAATACAAAATTATGAATAGTCGAAA
```

#### 叶绿体二磷酸核酮糖羧化酶大链(*rbcL*)

批次编号 BI240530

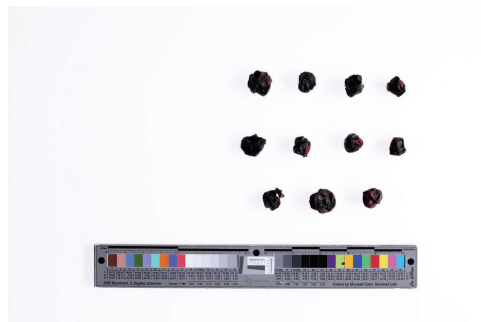
>22RD34-7B\_rbcL

```
AAGTGTGGATTCAAGGCTGGTGTAAAGATTACAGA
TTGACTTATTATACTCCTGACTATGAAACGAAAGATA
CTGATATCTTGGCAGCATTCCGAGTAACTCCTCAACC
CGGAGTTCGCCCCGAGGAAGCGGGAGCTGCGGTAGC
TGCGGAATCTTCTACTGGTACCTGGACTACTGTGTGG
ACTGATGGACTTACCAGCCTCGATCGTTATAAAGGGC
GATGCTACCACATTGAGCCCGTTGCTGGGGAGGAAAA
TCAATTTATTGCTTATGTAGCTTACCCTTTAGACCTTT
TTGAAGAAGGTTCTGTTACTAACATGTTTACTTCTATT
GTGGGTAATGTATTGGGTTCAAAGCCCTACGAGCTC
TGCGTCTGGAAGATTTGCGAATCCCTCCTGCTTATTCC
AAAACCTTCCAAGGCCACCTCATGGCATCCAAGTTG
AGAGAGATAAATTGAACAAGTATGGTCGTCCTTATT
GGGATGTACTATTAACCAAAAATTAGGGTTATCTGCC
AAGAACTACGGTAGAGCGGTTTATGAATGTCTC
```

### 参考资料

参照物料	中药材五味子标本
学名	<i>Schisandra chinensis</i> (Turcz.) Baill.
实验室编号	22RD34
样品标记	22RD34-7B
产地	中国辽宁省抚顺市
相对应之植物凭证标本	22RD30
已鉴别	是
备注	-

### 图像



## 参考DNA序列

### 中药材

#### DNA资料

#### 核糖体 DNA 第二内部转录间隔区(ITS2)

批次编号 BI240621

>22RD34-8B ITS2

```
CGCTTTGCGACGCTCCCTCCCTCCATTCTCCTTTT
GGGTGTATGGTGTITGCGAGGAGCGGATATTGGCTGC
CCGTGCCATGTTTGTGCGGTCCGCCGAAAGATGGGCC
CCTGGTGTGTGTGACACGACGAGTGGTGGTCAAATG
CCCTTCTCACCGCGTGGGACGTGAGTCGCATTCTT
GTGGCTCTTGGGACTCTTGGAGCCGCTTCGCGGCAAC
CTGCATCG
```

#### 叶绿体 *psbA-trnH* 基因间区(*psbA-trnH*)

批次编号 BI240621

>22RD34-8B\_psbA-trnH

```
TCTATAAACGGATAAGACTAAGACTTCGGTCTTAATG
TATACGAGACCTTGAAGAAACAATACAATATCAAACC
TCTTGAGAAAACAAGAAATTGGTTATTGTATTGTTTCT
TCAATTGACAATTGAGTAGTGTGTTTGTTCGCATCGAC
ATTTATTCCAGTGAAATTTCTTTTTTTTTTTTCAACTTA
ATAAAAACATTACTGCTGGTGGTTCATGACCAAATA
ACATACTTTTGTATGTACCTATACGTAATTTATGTAC
GTTCCGCAAACCTATTTGAGTTTGTGTTTAAATGTGTT
TAATGGCATCTTATGCCAGAGATATGTAATAATCTAGC
TCTCTGTATGAAATGACTAAAT
```

#### 叶绿体二磷酸核酮糖羧化酶大链(*rbcL*)

批次编号 BI240621

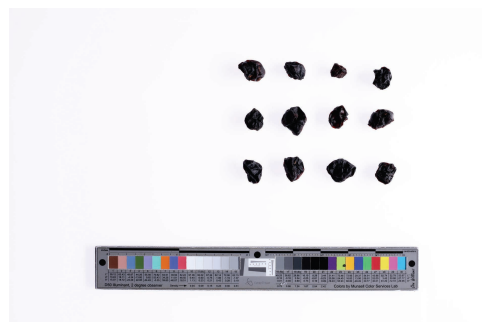
>22RD34-8B\_rbcL

```
AAAGTGTGGATTCAAGGCTGGTGTAAAGATTACAGA
TTGACTTATTATACTCCTGACTATGAAACGAAAGATA
CTGATATCTTGGCAGCATTCCGAGTAACTCCTCAACC
CGGAGTTCCGCCCGAGGAAGCGGGAGCTGCGGTAGC
TGCGGAATCTTCTACTGGTACCTGGACTACTGTGTGG
ACTGATGGACTTACCAGCCTCGATCGTTATAAAGGGC
GATGCTACCACATTGAGCCCGTTGCTGGGGAGGAAAA
TCAATTTATTGCTTATGTAGCTTACCCTTTAGACCTTT
TTGAAGAAGGTTCTGTACTAACATGTTTACTTCTATT
GTGGGTAATGTATTGGGTTCAAAGCCCTACGAGCTC
TGCGTCTGGAAGATTTGCGAATCCCTCCTGCTTATTCC
AAAACCTTCCAAGGCCACCTCATGGCATCCAAGTTG
AGAGAGATAAATTGAACAAGTATGGTCGTCCCTATT
GGGATGTACTATTAACCAAAAATTAGGGTTATCTGCC
AAGAACTACGGTAGAGCGGTTTATGAATGTCTC
```

#### 参考资料

参照物料	中药材五味子标本
学名	<i>Schisandra chinensis</i> (Turcz.) Baill.
实验室编号	22RD34
样品标记	22RD34-8B
产地	中国辽宁省抚顺市
相对应之植物凭证标本	22RD30
已鉴别	是
备注	-

#### 图像



## 参考DNA序列

### 中药材

#### DNA资料

#### 核糖体 DNA 第二内部转录间隔区(ITS2)

批次编号 BI240621

>22RD34-9B ITS2

```
CGCTTTGCGACGCTCCCTCCCTCCATTCTCCTTTT
GGGTGTATGGTGTITGCGAGGAGCGGATATTGGCTGC
CCGTGCAATGTTTGTGCGGTCCGCCGAAAGATGGGCG
CCTGGTGTGTGTGACACGACGAGTGGTGGTCAAATG
CCCTTCTCACCGCGTGGGACGTCGAGTCGCATTCTT
GTGGCTCTTGGGACTCTTGGAGCCGCTTCGCGGCAAC
CTGCATCG
```

#### 叶绿体 *psbA-trnH* 基因间区(*psbA-trnH*)

批次编号 BI240621

>22RD34-9B\_psbA-trnH

```
AAGACTAAGACTTCGGTCTTAATGTATACGACCTT
GAAGAAACAATACAATATCAAACCTCTTGAGAAAAAC
AAGAAATTGGTTATTGTATTGTTTCTTCAATTGACAAT
TGAGTAGTGTGTTTGTTCGCATCGACATTTATCCAGTG
AAATTTCTTTTTTTTTCAACTTAATAAAAAACATTACT
GCTGGTTGGTTCATGACCAAATAACATACTTTTGTAT
GTACCTATACGTAATTTATGTACGTTCCGCAAACATC
TTGAGTTTTGTTTTAATGTGTTTTAATGGCATCTTATG
CCAGAGATATGAAAACTAGCTCTCTGTATGAAATG
ACTAAATACAAAATACAAAATTATGAATAGTCGAAAT
GGAATCTTTKGA
```

备注: 碱基位置 385

#### 叶绿体二磷酸核酮糖羧化酶大链(*rbcL*)

批次编号 BI240621

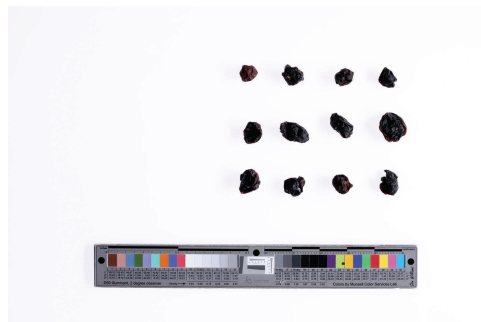
>22RD34-9B\_rbcL

```
AAGTGTGGATTCAAGGCTGGTGTAAAGATTACAGA
TTGACTTATTATACTCCTGACTATGAAACGAAAGATA
CTGATATCTTGGCAGCATTCCGAGTAACTCCTCAACC
CGGAGTTCGCCCCGAGGAAGCGGGAGCTGCGGTAGC
TGCGGAATCTTCTACTGGTACCTGGACTACTGTGTGG
ACTGATGGACTTACCAGCCTCGATCGTTATAAAGGGC
GATGCTACCACATTGAGCCCGTTGCTGGGGAGGAAAA
TCAATTTATTGCTTATGTAGCTTACCCTTTAGACCTTT
TTGAAGAAGGTTCTGTACTAACATGTTTACTTCTATT
GTGGGTAATGTATTTGGGTTCAAAGCCCTACGAGCTC
TGCGTCTGGAAGATTTGCGAATCCCTCCTGCTTATTCC
AAAACCTTCCAAGGCCACCTCATGGCATCCAAGTTG
AGAGAGATAAATTGAACAAGTATGGTCGTCCTTATT
GGGATGTACTATTAACCAAAAATTAGGGTTATCTGCC
AAGAACTACGGTAGAGCGGTTTATGAATGTCTC
```

#### 参考资料

参照物料	中药材五味子标本
学名	<i>Schisandra chinensis</i> (Turcz.) Baill.
实验室编号	22RD34
样品标记	22RD34-9B
产地	中国辽宁省抚顺市
相对应之植物凭证标本	22RD30
已鉴别	是
备注	psbA-trnH: 385K

#### 图像





## 参考DNA序列

### 中药材

#### DNA资料

#### 核糖体 DNA 第二内部转录间隔区(ITS2)

批次编号 BI240621

>22RD34-10B ITS2

```
CGCTTTGCGACGCTCCCTCCCTCCATTCTCCTTTTT
GGGTGTATGGTGTITGCGAGGAGCGGATATTGGCTGC
CCGTGCCATGTTTGTGCGGTTCGGCCGAAAGATGGGCC
CCTGGTGTGTGTGACACGACGAGTGGTGGTCAAATG
CCCTTCTCACCGCGTGGGACGTGAGTCGCATTCCTT
GTGGCTCTTGGGACTCTTGGAGCCGCTTCGCGGCAAC
CTGCATCG
```

#### 叶绿体 *psbA-trnH* 基因间区(*psbA-trnH*)

批次编号 BI240621

>22RD34-10B\_psbA-trnH

```
AGACTTCGGTCTTAATGTATACGACCTTGAAGAAA
CAATACAATATCAAACCTCTTGAGAAAACAAGAAATT
GGTTATTGTATTGTTTCTCAATTGACAATTGAGTAGT
GTTTTGTTTCGCATCGACATTATTCCAGTGAAATTTCT
TTTTTTTTTTCAACTTAATAAAAACATTACTGCTGGT
TGGTTCATGACCAAATAACATACTTTTGTATGTACCT
ATACGTAATTTATGTACGTTCCGCAAACTCATTGAGT
TTTGTTTAATGTGTTTAAATGGCATCTTATGCCAGAG
ATATGTAAAATCTAGCTCTCTGTATGAAATGACTAAA
TACAAAATACAAAATTATGAATAGTCGAAATGGA
```

#### 叶绿体二磷酸核酮糖羧化酶大链(*rbcL*)

批次编号 BI240621

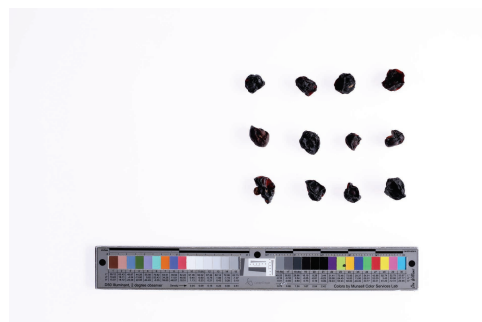
>22RD34-10B\_rbcL

```
AAAGTGTGGATTCAAGGCTGGTGTAAAGATTACAGA
TTGACTTATTATACTCCTGACTATGAAACGAAAGATA
CTGATATCTTGGCAGCATTCCGAGTAACTCCTCAACC
CGGAGTTCGCCCCGAGGAAGCGGGAGCTGCGGTAGC
TGCGGAATCTTCTACTGGTACCTGGACTACTGTGTGG
ACTGATGGACTTACCAGCCTCGATCGTTATAAAGGGC
GATGCTACCACATTGAGCCCGTTGCTGGGGAGGAAAA
TCAATTTATTGCTTATGTAGCTTACCCTTTAGACCTTT
TTGAAGAAGGTTCTGTACTAACATGTTTACTTCTATT
GTGGGTAATGTATTGGGTTCAAAGCCCTACGAGCTC
TGCGTCTGGAAGATTTGCGAATCCCTCCTGCTTATTCC
AAAACCTTCCAAGGCCACCTCATGGCATCCAAGTTG
AGAGAGATAAATTGAACAAGTATGGTCGTCCCTATT
GGGATGTACTATTAACCAAAAATTAGGGTTATCTGCC
AAGAACTACGGTAGAGCGGTTTATGAATGTCTC
```

#### 参考资料

参照物料	中药材五味子标本
学名	<i>Schisandra chinensis</i> (Turcz.) Baill.
实验室编号	22RD34
样品标记	22RD34-10B
产地	中国辽宁省抚顺市
相对应之植物凭证标本	22RD30
已鉴别	是
备注	-

#### 图像



## 参考DNA序列

### 中药材

#### DNA资料

#### 核糖体 DNA 第二内部转录间隔区(ITS2)

批次编号 BI240621

>22RD34-11A ITS2

```
CGCTTTGCGACGCTCCCTCCCTCCATTCTCCTTTT
GGTGTATGGTGTGTTGCGAGGAGCGGATATTGGCTGC
CCGTGCMATGTTTGTGCGGTCGGCCGAAAAGATGGGCC
CCTGGTGTGTGTGACACGACGAGTGGTGGTCAAATG
CCCTTCTCACCGCGTGGGACGTCGAGTCGCATTCTT
GTGGCTCTTGGGACTCTTGGAGCCGCTTCGCGGCAAC
CTGCATCG
```

备注: 碱基位置 82

#### 叶绿体 *psbA-trnH* 基因间区(*psbA-trnH*)

批次编号 BI240621

>22RD34-11A\_psbA-trnH

```
TCTATAAACGGATAAAGACTAAGACTTCGGTCTTAATG
TATACSASACCTTGAAGAAACAATACAATATCAAACC
TCTTGAGAAAACAAGAAATTGGTTATGTATTGTTTCT
TCAATTGACAATTGAGTAGTGTGTTTGTTCGCATCGAC
ATTTATTCCAGTGAAATTTCTTTTTTTTCAACTTAAT
AAAAACATTACTGCTGGTTGGTTCATGACCAAATAAC
ATACTTTTGTATGTACCTATACGTAATTTATGTACGT
TCCGCAAACCTCATTGAGTTTGTGTTTAAATGTGTTTA
ATGGCATCTTATGCCAGAGATATGTAAAAATCTAGCTC
TCTGTATGAAATGACTAAATACAAAATACAAAATTAT
GAATAGTCGAAATGGA
```

备注: 碱基位置 43, 45

#### 叶绿体二磷酸核酮糖羧化酶大链(*rbcL*)

批次编号 BI240621

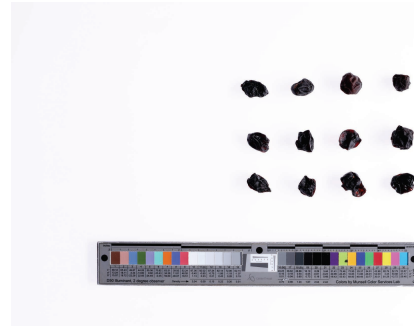
>22RD34-11A\_rbcL

```
AAGTGTGGATTCAAGGCTGGTGTAAAGATTACAGA
TTGACTTATTATACTCCTGACTATGAAACGAAAGATA
CTGATATCTTGGCAGCATTCCGAGTAACTCCTCAACC
CGGAGTTCCGCCCGAGGAAGCGGGAGCTGCGGTAGC
TGCGGAATCTTCTACTGGTACCTGGACTACTGTGTGG
ACTGATGGACTTACCAGCCTCGATCGTTATAAAGGGC
GATGCTACCACATTGAGCCCCTGCTGGGGAGGAAAA
TCAATTTATTGCTTATGTAGCTTACCCTTAGACCTTT
TTGAAGAAGGTTCTGTACTAACAATGTTTACTTCTATT
GTGGGTAATGTATTGGGTTCAAAGCCCTACGAGCTC
TGCGTCTGGAAGATTTGCGAATCCCTCCTGCTTATTCC
AAAACCTTTCCAAGGCCACCTCATGGCATCCAAGTTG
AGAGAGATAAATTGAACAAGTATGGTCGTCCCTATT
GGGATGTACTATTAACCAAAAATTAGGGTTATCTGCC
AAGAACTACGGTAGAGCGGTTTATGAATGTCTC
```

### 参考资料

参照物料	中药材五味子标本
学名	<i>Schisandra chinensis</i> (Turcz.) Baill.
实验室编号	22RD34
样品标记	22RD34-11A
产地	中国辽宁省抚顺市
相对应之植物凭证标本	22RD30
已鉴别	是
备注	ITS2: 82M; psbA-trnH: 43S, 45S

### 图像



## 参考DNA序列

### 中药材

#### DNA资料

#### 核糖体 DNA 第二内部转录间隔区(ITS2)

批次编号 BI240530

>22RD35-4A ITS2

```
CGCTTTGCGACGCTCCCTCCCTCCCATTCCTCTTTT
GGGTGTATGGTGTITGCGAGGAGCGGATATTGGCTGC
CCGTGCCATGTTTGTGCGGTTCGGCCGAAAGATGGGCC
CCTGGTGTGTGTGACACGACGAGTGGTGGTCAAATG
CCCTTCTCACCGCGTGGGACGTGAGTCGCATTCTT
GTGGCTCTTGGGACTCTTGGAGCCGCTTCGCGGCAAC
CTGCATCG
```

#### 叶绿体 *psbA-trnH* 基因间区(*psbA-trnH*)

批次编号 BI240530

>22RD35-4A\_psbA-trnH

```
TCTATAAACGGATAAGACTAAGACTTCGGTCTTAATG
TATACGAGACCTTGAAGAAACAATACAATATCAAACC
TCTTGAGAAAACAAGAAATTGGTTATTGTATTGTTTCT
TCAATTGACAATTGAGTAGTGTGTTTGTTCGCATCGAC
ATTTATTCCAGTGAAATTTCTTTTTTTTTTCAACTTA
ATAAAAACATTACTGCTGGTGGTTCATGACCAAATA
ACATACTTTTGTATGTACCTATACGTAATTTATGTAC
GTTCCGCAAACCTATTTGAGTGTGTTTAAATGTGTTT
TAATGGCATCTTATGCCAGAGATATGTAATAATCTAGC
TCTCTGTATGAAATGACTAAATACAAAATACAAAATT
ATGAATAGTCGAAATGGA
```

#### 叶绿体二磷酸核酮糖羧化酶大链(*rbcL*)

批次编号 BI240530

>22RD35-4A\_rbcL

```
AAGTGTGGATTCAAGGCTGGTGTAAAGATTACAGA
TTGACTTATTATACTCCTGACTATGAAACGAAAGATA
CTGATATCTTGGCAGCATTCCGAGTAACTCCTCAACC
CGGAGTTCGCCCGAGGAAGCGGGAGCTGCGGTAGC
TGCAGGAATCTTACTGGTACCTGGACTACTGTGTGG
ACTGATGGACTTACCAGCCTCGATCGTTATAAAGGGC
GATGCTACCACATTGAGCCGTTGCTGGGGAGGAAAA
TCAATTTATTGCTTATGTAGCTTACCCTTAGACCTTT
TTGAAGAAGGTTCTGTTACTAACATGTTTACTTCTATT
GTGGGTAATGTATTTGGGTTCAAAGCCCTACGAGCTC
TGCGTCTGGAAGATTGCGAATCCCTCCTGCTTATTCC
AAAACCTTCCAAGGCCACCTCATGGCATCCAAGTTG
AGAGAGATAAATTGAACAAGTATGGTCGTCCCTATT
GGGATGTACTATTAACCAAAAATTAGGGTTATCTGCC
AAGAACTACGGTAGAGCGGTTTATGAATGTCTC
```

### 参考资料

参照物料	中药材五味子标本
学名	<i>Schisandra chinensis</i> (Turcz.) Baill.
实验室编号	22RD35
样品标记	22RD35-4A
产地	中国辽宁省本溪市
相对应之植物凭证标本	22RD31, 22RD32
已鉴别	是
备注	-

### 图像



## 参考DNA序列

### 中药材

#### DNA资料

#### 核糖体 DNA 第二内部转录间隔区(ITS2)

批次编号 BI240530

>22RD35-5A ITS2

```
CGCTTTGCGACGCTCCCTCCCTCCCATTCCTCTTTT
GGGTGTATGGTGTITGCGAGGAGCGGATATTGGCTGC
CCGTGCCATGTTTGTGCGGTTCGGCCGAAAGATGGGCC
CCTGGTGTGTGTGACACGACGAGTGGTGGTCAAATG
CCCTTCTCACCGCGTGGGACGTCGAGTCGCATTCTT
GTGGCTCTTGGGACTCTTGGAGCCGCTTCGCGGCAAC
CTGCATCG
```

#### 叶绿体 *psbA-trnH* 基因间区(*psbA-trnH*)

批次编号 BI240530

>22RD35-5A\_psbA-trnH

```
TCTATAAACCGATAAGACTAAGACTTCGGTCTTAATG
TATACGAGACCTTGAAGAAACAATACAATATCAAACC
TCTTGAGAAAACAAGAAATTGGTTATTGTATTGTTTCT
TCAATTGACAATTGAGTAGTGTITGTTTCGCATCGAC
ATTTATTCCAGTGAAATTTCTTTTTTTTTTCAACTTA
ATAAAAACATTACTGCTGGTGGTTCATGACCAAATA
ACATACTTTTGTATGTACCTATACGTAATTTATGTAC
GTTCCGCAAACCTATTTGAGTITGTTTAAATGTGTT
TAATGGCATCTTATGCCAGAGATATGTAATACTAGC
TCTCTGTATGAAATGACTAAATACAAAATACAAAATT
ATGAATAGTCGAAATGGA
```

#### 叶绿体二磷酸核酮糖羧化酶大链(*rbcL*)

批次编号 BI240530

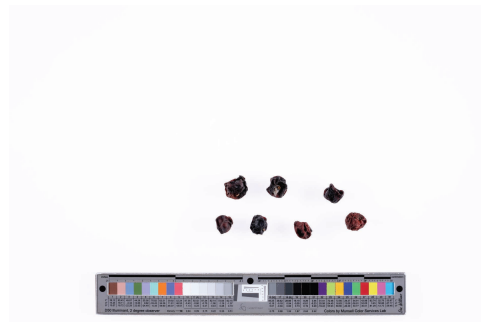
>22RD35-5A\_rbcL

```
AAGTGTGGATTCAAGGCTGGTGTAAAGATTACAGA
TTGACTTATTATACTCCTGACTATGAAACGAAAGATA
CTGATATCTTGGCAGCATTCCGAGTAACTCCTCAACC
CGGAGTTCGCCCGAGGAAGCGGGAGCTGCGGTAGC
TGCGGAATCTTCTACTGGTACCTGGACTACTGTGTGG
ACTGATGGACTTACCAGCCTCGATCGTTATAAAGGGC
GATGCTACCACATTGAGCCGTTGCTGGGAGGAAAA
TCAATTTATTGCTTATGTAGCTTACCCTTAGACCTTT
TTGAAGAAGGTTCTGTTACTAACATGTTTACTTCTATT
GTGGGTAATGTATTTGGGTTCAAAGCCCTACGAGCTC
TGCGTCTGGAAGATTGCGAATCCCTCCTGCTTATTCC
AAAACCTTCCAAGGCCACCTCATGGCATCCAAGTTG
AGAGAGATAAATTGAACAAGTATGGTCGTCCTTATT
GGGATGTACTATTAACCAAAAATTAGGGTTATCTGCC
AAGAACTACGGTAGAGCGGTTTATGAATGTCTC
```

### 参考资料

参照物料	中药材五味子标本
学名	<i>Schisandra chinensis</i> (Turcz.) Baill.
实验室编号	22RD35
样品标记	22RD35-5A
产地	中国辽宁省本溪市
相对应之植物凭证标本	22RD31, 22RD32
已鉴别	是
备注	-

### 图像



## 参考DNA序列

### 中药材

#### DNA资料

#### 核糖体 DNA 第二内部转录间隔区(ITS2)

批次编号 BI240621

>22RD35-6B ITS2

```
CGCTTTGCGACGCTCCCTCCCTCCATTCTCCTTTT
GGGTGTATGGTGTITGCGAGGAGCGGATATTGGCTGC
CCGTGCCATGTTTGTGCGGTTCGGCCGAAAGATGGGCC
CCTGGTGTGTGTGACACGACGAGTGGTGGTCAAATG
CCCTTCTCACCGCGTGGGACGTCGAGTCGCATTCTT
GTGGCTCTTGGGACTCTTGGAGCCGCTTCGCGGCAAC
CTGCATCG
```

#### 叶绿体 *psbA-trnH* 基因间区(*psbA-trnH*)

批次编号 BI240621

>22RD35-6B\_psbA-trnH

```
TCTATAAACGGATAAGACTAAGACTTCGGTCTTAATG
TATACGAGACCTTGAAGAAAACAATACAATATCAAACC
TCTTGAGAAAACAAGAAATTGGTTATTGTATTGTTTCT
TCAATTGACAATTGAGTAGTGTGTTTGTTCGCATCGAC
ATTTATTCCAGTGAAATTTCTTTTTTTTTTCAACTTA
ATAAAAACATTACTGCTGGTGGTTCATGACCAAATA
ACATACTTTTGTATGTACCTATACGTAATTTATGTAC
GTTCCGCAAACCTATTTGAGTGTGTTTAAATGTGTTT
TAATGGCATCTTATGCCAGAGATATGTAATAATCTAGC
TCTCTGTATGAAATGACTAAATACAAAATACAAAATT
ATGAATAGTCGAAATGGA
```

#### 叶绿体二磷酸核酮糖羧化酶大链(*rbcL*)

批次编号 BI240621

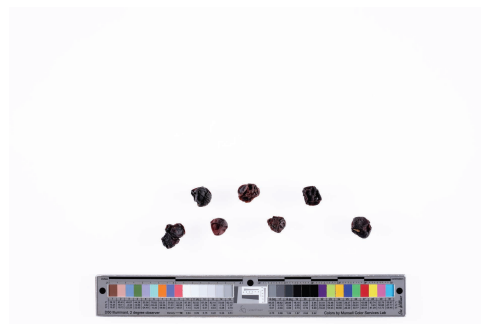
>22RD35-6B\_rbcL

```
AAGTGTGGATTCAAGGCTGGTGTAAAGATTACAGA
TTGACTTATTATACTCCTGACTATGAAACGAAAGATA
CTGATATCTTGGCAGCATTCCGAGTAACTCCTCAACC
CGGAGTTCGCCCGAGGAAGCGGGAGCTGCGGTAGC
TGCGGAATCTTCTACTGGTACCTGGACTACTGTGTGG
ACTGATGGACTTACCAGCCTCGATCGTTATAAAGGGC
GATGCTACCACATTGAGCCGTTGCTGGGAGGAAAA
TCAATTTATTGCTTATGTAGCTTACCCTTAGACCTTT
TTGAAGAAGGTTCTGTTACTAACATGTTTACTTCTATT
GTGGGTAATGTATTTGGGTTCAAAGCCCTACGAGCTC
TGCGTCTGGAAGATTGCGAATCCCTCCTGCTTATTCC
AAAACCTTCCAAGGCCACCTCATGGCATCCAAGTTG
AGAGAGATAAATTGAACAAGTATGGTCGTCCCTATT
GGGATGTACTATTAACCAAAAATTAGGGTTATCTGCG
AAGAACTACGGTAGAGCGGTTTATGAATGTCTC
```

#### 参考资料

参照物料	中药材五味子标本
学名	<i>Schisandra chinensis</i> (Turcz.) Baill.
实验室编号	22RD35
样品标记	22RD35-6B
产地	中国辽宁省本溪市
相对应之植物凭证标本	22RD31, 22RD32
已鉴别	是
备注	-

#### 图像



## 参考DNA序列

### 中药材

#### DNA资料

#### 核糖体 DNA 第二内部转录间隔区(ITS2)

批次编号 BI240530

>22RD36-4B ITS2

```
CGCTTTGCGACGCTCCCTCCCTCCATTCTCCTTTT
GGGTGTATGGTGTITGCGAGGAGCGGATATTGGCTGC
CCGTGCCATGTTTGTGCGGTTCGGCCGAAAGATGGGCC
CCTGGTGTGTGTGACACGACGAGTGGTGGTCAAATG
CCCTTCTCACCGCGTGGGACGTCGAGTCGCATTCTT
GTGGCTCTTGGGACTCTTGGAGCCGCTTCGCGGCAAC
CTGCATCG
```

#### 叶绿体 *psbA-trnH* 基因间区(*psbA-trnH*)

批次编号 BI240530

>22RD36-4B\_psbA-trnH

```
TAAGACTTCGGTCTTAATGTATACGAGACCTGAAGA
AACAAATACAATATCAAACCTCTTGAGAAAAACAAGAA
ATTGGTTATTGTATTGTTTCTTCAATTGACAATTGAGT
AGTGTGTTTGTTCGCATCGACATTTATTCCAGTGAAATT
TCTTTTTTTTTTTTCAACTTAATAAAAAACATTACTGCT
GGTTGGTTCATGACCAAATAACATACTTTTGTATGTA
CCTATACGTAATTTATGTACGTTCGCAAACCTATTG
AGTTTTGTTTAAATGTGTTTTAATGGCATCTTATGCCA
GAGATATGTAATAATCTAGCTCTCTGTATGAAATGACT
AAATACAAAATACAAAATTATGAATAGTCGAAA
```

#### 叶绿体二磷酸核酮糖羧化酶大链(*rbcL*)

批次编号 BI240530

>22RD36-4B\_rbcL

```
AAGTGTGGATTCAAGGCTGGTGTAAAGATTACAGA
TTGACTTATTATACTCCTGACTATGAAACGAAAGATA
CTGATATCTTGGCAGCATTCCGAGTAACTCCTCAACC
CGGAGTTCGCCCCGAGGAAGCGGGAGCTGCGGTAGC
TGCGGAATCTTCTACTGGTACCTGGACTACTGTGTGG
ACTGATGGACTTACCAGCCTCGATCGTTATAAAGGGC
GATGCTACCACATTGAGCCCGTTGCTGGGGAGGAAAA
TCAATTTATTGCTTATGTAGCTTACCCTTTAGACCTTT
TTGAAGAAGGTTCTGTTACTAACATGTTTACTTCTATT
GTGGGTAATGTATTGGGTTCAAAGCCCTACGAGCTC
TGCGTCTGGAAGATTTGCGAATCCCTCCTGCTTATTCC
AAAACCTTCCAAGGCCACCTCATGGCATCCAAGTTG
AGAGAGATAAATTGAACAAGTATGGTCGTCCCTATT
GGGATGTACTATTAACCAAAAATTAGGGTTATCTGCC
AAGAACTACGGTAGAGCGGTTTATGAATGTCTC
```

### 参考资料

参照物料	中药材五味子标本
学名	<i>Schisandra chinensis</i> (Turcz.) Baill.
实验室编号	22RD36
样品标记	22RD36-4B
产地	中国吉林省通化市
相对应之植物凭证标本	22RD33
已鉴别	是
备注	-

### 图像



## 参考DNA序列

### 中药材

#### DNA资料

#### 核糖体 DNA 第二内部转录间隔区(ITS2)

批次编号 BI240530

>22RD36-6A ITS2

```
CGCTTTGCGACGCTCCCTCCYTCCTTCCTTTTT
GGTGTATGGTGTITGCGAGGAGCGGATATTGGCTGC
CCGTGCMATGTTTGTGCGGTCCGCCGAAAAGATGGGCC
CCTGGTGTGTGTGACACGACGAGTGGTGGTCAAATG
CCCTTCTCACCGCGTGGGACGTCGAGTCGCATTCCTT
GTGGCTCTTGGGACTCTTGGAGCCGCTTCGCGGCAAC
CTGCATCG
```

备注: 碱基位置 22, 82

#### 叶绿体 *psbA-trnH* 基因间区(*psbA-trnH*)

批次编号 BI240530

>22RD36-6A\_psbA-trnH

```
AACGGATAAGACTAAGACTTCGGTCTTAATGTATAC
AGACCTTGAAGAAACAATACAATATCAAACCTTTGA
GAAAAACAAGAAATTGGTTATTGTATTGTTCTCAATT
GACAATTGAGTAGTGTITTTGTCGCATCGACATTTATT
CCAGTGAAATTTCTTTTTTTTCACTTAATAAAAAAC
ATTACTGCTGGTTGGTTCATGACCAAATAACATACTTT
TGTTATGTACCTATACGTAATTTATGTACGTTCCGCAA
ACTCATTGAGTTTGTGTTAATGTGTTAATGGCAT
CTTATGCCAGAGATATGTAATCTAGCTCTCTGTAT
GAAATGACTAAA
```

备注: 碱基位置 37

#### 叶绿体二磷酸核酮糖羧化酶大链(*rbcL*)

批次编号 BI240530

>22RD36-6A\_rbcL

```
AAGTGTGGATTCAAGGCTGGTGTAAAGATTACAGA
TTGACTTATTACTCCTGACTATGAAACGAAAGATA
CTGATATCTTGGCAGCATTCCGAGTAACTCCTCAACC
CGGAGTTCGCCCGAGGAAGCGGGAGCTGCGGTAGC
TGCGGAATCTTCTACTGGTACCTGGACTACTGTGTGG
ACTGATGGACTTACCAGCCTCGATCGTTATAAAGGGC
GATGCTACCACATTGAGCCCCTGTGGGGAGGAAAA
TCAATTTATTGCTTATGTAGCTTACCCTTTAGACCTTT
TTGAAGAAGGTTCTGTACTAACATGTTTACTTCTATT
GTGGGTAATGTATTTGGGTTCAAAGCCCTACGAGCTC
TGCGTCTGGAAGATTTGCGAATCCCTCCTGCTTATTCC
AAAACCTTCCAAGGCCACCTCATGGCATCCAAGTTG
AGAGAGATAAATTGAACAAGTATGGTCGTCCTTATT
GGGATGTACTATTAACCAAAAATTAGGGTTATCTGCC
AAGAACTACGGTAGAGCGGTTTATGAATGTCTC
```

#### 参考资料

参照物料	中药材五味子标本
学名	<i>Schisandra chinensis</i> (Turcz.) Baill.
实验室编号	22RD36
样品标记	22RD36-6A
产地	中国吉林省通化市
相对应之植物凭证标本	22RD33
已鉴别	是
备注	ITS2: 22Y, 82M; psbA-trnH: 37S

#### 图像



## 参考DNA序列

### 中药材

#### DNA资料

#### 核糖体 DNA 第二内部转录间隔区(ITS2)

批次编号 BI240621

>22RD36-8A ITS2

```
CGCTTTGCGACGCTCCCTCCCTCCATTCTCCTTTT
GGGTGTATGGTGTITGCGAGGAGCGGATATTGGCTGC
CCGTGCCATGTTTGTGCGGTCCGCCGAAAGATGGGCC
CCTGGTGTGTGTGACACGACGAGTGGTGGTCAAATG
CCCTTCTCACCGCGTGGGACGTCGAGTCGCATTCTT
GTGGCTCTTGGGACTCTTGGAGCCGCTTCGCGGCAAC
CTGCATCG
```

#### 叶绿体 *psbA-trnH* 基因间区(*psbA-trnH*)

批次编号 BI240621

>22RD36-8A\_psbA-trnH

```
TCTATAAACGGATAAGACTAAGACTTCGGTCTTAATG
TATACSAGACCTTGAAGAAACAATACAATATCAAACC
TCTTGAGAAAACAAGAAATTGGTTATTGTATTGTTTCT
TCAATTGACAATTGAGTAGTGTGTTTGTTCGCATCGAC
ATTTATTCCAGTGAAATTTCTTTTTTTTTTTTCAACTT
AATAAAAAACATTACTGCTGGTGGTTCATGACCAAAT
AACATACTTTTGTATGTACCTATACGTAATTTATGTA
CGTTCGCAAACCTATTTGAGTTTGTTTAATGTGTT
TTAATGGCATCTTATGCCAGAGATATGAAAATCTAG
CTCTCTGTATGAAATGACTAAATACAAAATACAAAAT
TATGAATAGTCGAAATGGA
```

备注: 碱基位置 43

#### 叶绿体二磷酸核酮糖羧化酶大链(*rbcL*)

批次编号 BI240621

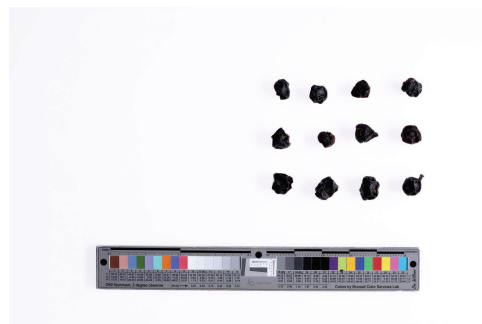
>22RD36-8A\_rbcL

```
AAGTGTGGATTCAAGGCTGGTGTAAAGATTACAGA
TTGACTTATTACTCCTGACTATGAAACGAAAGATA
CTGATATCTTGGCAGCATTCCGAGTAACTCCTCAACC
CGGAGTTCCGCCCAGGAAGCGGGAGCTGCGGTAGC
TGCGGAATCTTCTACTGGTACCTGGACTACTGTGTGG
ACTGATGGACTTACCAGCCTCGATCGTTATAAAGGGC
GATGCTACCACATTGAGCCCGTTGCTGGGGAGGAAAA
TCAATTTATTGCTTATGTAGCTTACCCTTTAGACCTTT
TTGAAGAAGTTCTGTACTAACATGTTTACTTCTATT
GTGGGTAATGTATTTGGGTTCAAAGCCCTACGAGCTC
TGCGTCTGGAAGATTTGCGAATCCCTCCTGCTTATTCC
AAAACCTTCCAAGGCCACCTCATGGCATCCAAGTTG
AGAGAGATAAATTGAACAAGTATGGTCGTCCTTATT
GGGATGTACTATTAACCAAAAATTAGGGTTATCTGCC
AAGAACTACGGTAGAGCGGTTTATGAATGTCTC
```

#### 参考资料

参照物料	中药材五味子标本
学名	<i>Schisandra chinensis</i> (Turcz.) Baill.
实验室编号	22RD36
样品标记	22RD36-8A
产地	中国吉林省通化市
相对应之植物凭证标本	22RD33
已鉴别	是
备注	psbA-trnH: 43S

#### 图像





## 参考DNA序列

### 中药材

#### DNA资料

#### 核糖体 DNA 第二内部转录间隔区(ITS2)

批次编号 BI240621

>22RD36-9A ITS2

```
CGCTTTGCGACGCTCCCTCCCTCCATTCTCCTTTT
GGTGTATGGTGTITGCGAGGAGCGGATATTGGCTGC
CCGTGCCATGTTTGTGCGGTCCGCCGAAAGATGGGCC
CCTGGTGTGTGTGACACGACGAGTGGTGGTCAAATG
CCCTTCTCACCGCGTGGGACGTGAGTCGCATTCCCTT
GTGGCTCTTGGGACTCTTGGAGCCGCTTCGCGGCAAC
CTGCATCG
```

#### 叶绿体 *psbA-trnH* 基因间区(*psbA-trnH*)

批次编号 BI240621

>22RD36-9A\_psbA-trnH

```
AAGACTAAGACTTCGGTCTTAATGTATACGACCTT
GAAGAAACAATAACAATATCAAACTCTTGAGAAAAC
AAGAAATTGGTTATTGTATTGTTTCTTCAATTGACAAT
TGAGTAGTGTGTTGTTTCGCATCGACATTTATCCAGTG
AAATTTCTTTTTTTTTTTTCAACTTAATAAAAAACATT
ACTGCTGGTTGGTTCATGACCAAATAACATACTTTTGT
TATGTACCTATACGTAATTTATGTACGTTCCGCAAAC
CATTTGAGTTTGTGTTTAAATGTGTTTAAATGGCATCTT
ATGCCAGAGATATGTAATAATCTAGCTCTCTGTATGAA
ATGACTAAATACAAAATACAAAATTATGAATAGTCGA
AATGGA
```

#### 叶绿体二磷酸核酮糖羧化酶大链(*rbcL*)

批次编号 BI240621

>22RD36-9A\_rbcL

```
AAGTGTGGATTCAAGGCTGGTGTAAAGATTACAGA
TTGACTTATTATACTCCTGACTATGAAACGAAAGATA
CTGATATCTTGGCAGCATTCCGAGTAACTCCTCAACC
CGGAGTTCGCCCGAGGAAGCGGGAGCTGCGGTAGC
TGCGGAATCTTCTACTGGTACCTGGACTACTGTGTGG
ACTGATGGACTTACCAGCCTCGATCGTTATAAAGGGC
GATGCTACCACATTGAGCCCGTTGCTGGGGAGGAAAA
TCAATTTATTGCTTATGTAGCTTACCCTTAGACCTTT
TTGAAGAAGGTTCTGTTACTAACATGTTTACTTCTATT
GTGGGTAATGTATTTGGGTTCAAAGCCCTACGAGCTC
TGCGTCTGGAAGATTGCGAATCCCTCCTGCTTATTCC
AAAACCTTCCAAGGCCACCTCATGGCATCCAAGTTG
AGAGAGATAAATTGAACAAGTATGGTCGTCCTTATT
GGGATGTACTATTAACCAAAAATTAGGGTTATCTGCC
AAGAACTACGGTAGAGCGGTTTATGAATGTCTC
```

### 参考资料

参照物料	中药材五味子标本
学名	<i>Schisandra chinensis</i> (Turcz.) Baill.
实验室编号	22RD36
样品标记	22RD36-9A
产地	中国吉林省通化市
相对应之植物凭证标本	22RD33
已鉴别	是
备注	-

### 图像



## 参考DNA序列

### 中药材

#### DNA资料

#### 核糖体 DNA 第二内部转录间隔区(ITS2)

批次编号 BI240621

>22RD36-10B ITS2

```
CGCTTTGCGACGCTCCCTCCCTCCATTCTCCTTTT
GGGTGTATGGTGTITGCGAGGAGCGGATATTGGCTGC
CCGTGCAATGTTTGTGCGGTTCGGCCGAAAGATGGGCC
CCTGGTGTGTGTGACACGACGAGTGGTGGTCAAATG
CCCTTCTCACCGCGTGGGACGTCGAGTCGCATTCTT
GTGGCTCTTGGGACTCTTGGAGCCGCTTCGCGGCAAC
CTGCATCG
```

#### 叶绿体 *psbA-trnH* 基因间区(*psbA-trnH*)

批次编号 BI240621

>22RD36-10B\_psbA-trnH

```
TCTATAAACGGATAAGACTAAGACTTCGGTCTTAATG
TATACGAGACCTTGAAGAAACAATACAATATCAAACC
TCTTGAGAAAACAAGAAATTGGTTATTGTATTGTTTCT
TCAATTGACAATTGAGTAGTGTITGTTTCGCATCGAC
ATTTATTCCAGTGAAATTTCTTTTTTTTTTTTCAACTT
AATAAAAAACATTACTGCTGGTGGTTCATGACCAAAT
AACATACTTTTGTATGTACCTATACGTAATTTATGTA
CGTTCGCAAACTCATTTGAGTTTTGTTTAAATGTGTT
TTAATGGCATCTTATGCCAGAGATATGAAAATCTAG
CTCTCTGTATGAAATGACTAAATACAAAATACAAAAT
TATGAATAGTCGAAA
```

#### 叶绿体二磷酸核酮糖羧化酶大链(*rbcL*)

批次编号 BI240621

>22RD36-10B\_rbcL

```
AAGTGTGGATTCAAGGCTGGTGTAAAGATTACAGA
TTGACTTATTATACTCCTGACTATGAAACGAAAGATA
CTGATATCTTGGCAGCATTCCGAGTAACTCCTCAACC
CGGAGTTCGCCCGAGGAAGCGGGAGCTGCGGTAGC
TGCGGAATCTTACTGGTACCTGGACTACTGTGTGG
ACTGATGGACTTACCAGCCTCGATCGTTATAAAGGGC
GATGCTACCACATTGAGCCCGTTGCTGGGGAGGAAAA
TCAATTTATTGCTTATGTAGCTTACCCTTAGACCTTT
TTGAAGAAGGTTCTGTTACTAACATGTTTACTTCTATT
GTGGGTAATGTATTTGGGTTCAAAGCCCTACGAGCTC
TGCGTCTGGAAGATTGCGAATCCCTCCTGCTTATTCC
AAAACCTTCCAAGGCCACCTCATGGCATCCAAGTTG
AGAGAGATAAATTGAACAAGTATGGTCGTCCTTATT
GGGATGTACTATTAACCAAAAATTAGGGTTATCTGCC
AAGAACTACGGTAGAGCGGTTTATGAATGTCTC
```

#### 参考资料

参照物料	中药材五味子标本
学名	<i>Schisandra chinensis</i> (Turcz.) Baill.
实验室编号	22RD36
样品标记	22RD36-10B
产地	中国吉林省通化市
相对应之植物凭证标本	22RD33
已鉴别	是
备注	-

#### 图像



## 参考DNA序列

### 中药材

#### DNA资料

#### 核糖体 DNA 第二内部转录间隔区(ITS2)

批次编号 BI240621

>22RD36-11A ITS2

```
CGCTTTGCGACGCTCCCTCCCTCCCATTCCTTTTT
GGGTGTATGGTGTITGCGAGGAGCGGATATTGGCTGC
CCGTGCAATGTTTGTGCGGTCCGGCCGAAAGATGGGCC
CCTGGTGTGTGTGACACGACGAGTGGTGGTCAAATG
CCCTTCTCACCGCGTGGGACGTCGAGTCGCATTCCCT
GTGGCTCTTGGGACTCTTGGAGCCGCTTCGCGGCAAC
CTGCATCG
```

#### 叶绿体 *psbA-trnH* 基因间区(*psbA-trnH*)

批次编号 BI240621

>22RD36-11A\_psbA-trnH

```
AAGACTAAGACTTCGGTCTTAATGTATACASACCTTG
AAGAAACAATACAATATCAAACCTCTTGAGAAAAACA
AGAAATTGGTTATTGTATTGTTTCTTCAATTGACAATT
GAGTAGTGTITTTGTTTCGCATCGACATTTATTCCAGTGA
AATTTCTTTTTTTTTTTCAACTTAATAAAAACATTAC
TGCTGGTTGGTTCATGACCAAATAACATACTTTTGTTA
TGTACCTATACGTAATTTATGTACGTTCCGCAAACCTCA
TTTGAGTTTTGTTTTAATGTGTTTTAATGGCATCTTAT
GCCAGAGATATGTAATAATCTAGCTCTCTGTATGAAAT
GACTAAAT
```

备注: 碱基位置 30, 32

#### 叶绿体二磷酸核酮糖羧化酶大链(*rbcL*)

批次编号 BI240621

>22RD36-11A\_rbcL

```
AAGTGTGGATTCAAGGCTGGTGTAAAGATTACAGA
TTGACTTATTATACTCCTGACTATGAAACGAAAGATA
CTGATATCTTGGCAGCATTCCGAGTAACCTCTCAACC
CGGAGTTCCGCCCGAGGAAGCGGGAGCTGCGGTAGC
TGCGGAATCTTCTACTGGTACCTGGACTACTGTGTGG
ACTGATGGACTTACCAGCCTCGATCGTTATAAAGGGC
GATGCTACCACATTGAGCCCCTGCTGGGGAGGAAAA
TCAATTTATTGCTTATGTAGCTTACCCTTAGACCTTT
TTGAAGAAGGTTCTGTTACTAACAATGTTTACTTCTATT
GTGGGTAATGTATTTGGGTTCAAAGCCCTACGAGCTC
TGCGTCTGGAAGATTTGCGAATCCCTCTGCTTATTCC
AAAACCTTCCAAGGCCACCTCATGGCATCCAAGTTG
AGAGAGATAAATTGAACAAGTATGGTCGTCCCTATT
GGGATGTACTATTAACCAAAAATTAGGGTTATCTGCC
AAGAACTACGGTAGAGCGGTTTATGAATGTCTC
```

### 参考资料

参照物料	中药材五味子标本
学名	<i>Schisandra chinensis</i> (Turcz.) Baill.
实验室编号	22RD36
样品标记	22RD36-11A
产地	中国吉林省通化市
相对应之植物凭证标本	22RD33
已鉴别	是
备注	psbA-trnH: 30S, 32S

### 图像



## FASTA格式之参考DNA序列

*Schisandra chinensis*植物凭证标本及中药材五味子标本的核糖体DNA第二内部转录间隔区(ITS2)序列

>22RD30-B ITS2

CGCTTTGCGACGCTCCCTCCCTCCATTCTCCTTTTTGGGTGTATGGTGTTCGAGGAGCGGATATTGGCTGCCC  
GTGCCATGTTTGTGCGGTTCGGCCGAAAGATGGGCCCTGGTGTGTTGTGACACGACGAGTGGTGGTCAAATGCCCT  
TCTCACCGCGTGGGACGTCGAGTCGCATTCTTGTGGCTCTTGGGACTCTTGGAGCCGCTTCGCGGCAACCTGCAT  
CG

>22RD31-A ITS2

CGCTTTGCGACGCTCCCTCCCTCCATTCTCCTTTTTGGGTGTATGGTGTTCGAGGAGCGGATATTGGCTGCCC  
GTGCMATGTTTGTGCGGTTCGGCCGAAAGATGGGCCCTGGTGTGTTGTGACACGACGAGTGGTGGTCAAATGCC  
TTCTCACCGCGTGGGACGTCGAGTCGCATTCTTGTGGCTCTTGGGACTCTTGGAGCCGCTTCGCGGCAACCTGCA  
TCG

>22RD33-B ITS2

CGCTTTGCGACGCTCCCTCCCTCCATTCTCCTTTTTGGGTGTATGGTGTTCGAGGAGCGGATATTGGCTGCCC  
GTGCCATGTTTGTGCGGTTCGGCCGAAAGATGGGCCCTGGTGTGTTGTGACACGACGAGTGGTGGTCAAATGCCCT  
TCTCACCGCGTGGGACGTCGAGTCGCATTCTTGTGGCTCTTGGGACTCTTGGAGCCGCTTCGCGGCAACCTGCAT  
CG

>22RD34-4A ITS2

CGCTTTGCGACGCTCCCTCCCTCCATTCTCCTTTTTGGGTGTATGGTGTTCGAGGAGCGGATATTGGCTGCCC  
GTGCMATGTTTGTGCGGTTCGGCCGAAAGATGGGCCCTGGTGTGTTGTGACACGACGAGTGGTGGTCAAATGCC  
TTCTCACCGCGTGGGACGTCGAGTCGCATTCTTGTGGCTCTTGGGACTCTTGGAGCCGCTTCGCGGCAACCTGCA  
TCG

>22RD34-5A ITS2

CGCTTTGCGACGCTCCCTCCCTCCATTCTCCTTTTTGGGTGTATGGTGTTCGAGGAGCGGATATTGGCTGCCC  
GTGCCATGTTTGTGCGGTTCGGCCGAAAGATGGGCCCTGGTGTGTTGTGACACGACGAGTGGTGGTCAAATGCCCT  
TCTCACCGCGTGGGACGTCGAGTCGCATTCTTGTGGCTCTTGGGACTCTTGGAGCCGCTTCGCGGCAACCTGCAT  
CG

>22RD34-6A ITS2

CGCTTTGCGACGCTCCCTCCCTCCATTCTCCTTTTTGGGTGTATGGTGTTCGAGGAGCGGATATTGGCTGCCC  
GTGCMATGTTTGTGCGGTTCGGCCGAAAGATGGGCCCTGGTGTGTTGTGACACGACGAGTGGTGGTCAAATGCC  
TTCTCACCGCGTGGGACGTCGAGTCGCATTCTTGTGGCTCTTGGGACTCTTGGAGCCGCTTCGCGGCAACCTGCA  
TCG

>22RD34-7B ITS2

CGCTTTGCGACGCTCCCTCCCTCCATTCTCCTTTTTGGGTGTATGGTGTTCGAGGAGCGGATATTGGCTGCCC  
GTGCCATGTTTGTGCGGTTCGGCCGAAAGATGGGCCCTGGTGTGTTGTGACACGACGAGTGGTGGTCAAATGCCCT  
TCTCACCGCGTGGGACGTCGAGTCGCATTCTTGTGGCTCTTGGGACTCTTGGAGCCGCTTCGCGGCAACCTGCAT  
CG

>22RD34-8B ITS2

CGCTTTGCGACGCTCCCTCCCTCCATTCTCCTTTTTGGGTGTATGGTGTTCGAGGAGCGGATATTGGCTGCCC  
GTGCCATGTTTGTGCGGTTCGGCCGAAAGATGGGCCCTGGTGTGTTGTGACACGACGAGTGGTGGTCAAATGCCCT  
TCTCACCGCGTGGGACGTCGAGTCGCATTCTTGTGGCTCTTGGGACTCTTGGAGCCGCTTCGCGGCAACCTGCAT  
CG

>22RD34-9B ITS2

CGCTTTGCGACGCTCCCTCCCTCCATTCTCCTTTTTGGGTGTATGGTGTTCGAGGAGCGGATATTGGCTGCCC  
GTGCAATGTTTGTGCGGTTCGGCCGAAAGATGGGCCCTGGTGTGTTGTGACACGACGAGTGGTGGTCAAATGCCCT  
TCTCACCGCGTGGGACGTCGAGTCGCATTCTTGTGGCTCTTGGGACTCTTGGAGCCGCTTCGCGGCAACCTGCAT  
CG

>22RD34-10B ITS2

CGCTTTGCGACGCTCCCTCCCTCCATTCTCCTTTTTGGGTGTATGGTGTTCGAGGAGCGGATATTGGCTGCCC  
GTGCCATGTTTGTGCGGTTCGGCCGAAAGATGGGCCCTGGTGTGTTGTGACACGACGAGTGGTGGTCAAATGCCCT  
TCTCACCGCGTGGGACGTCGAGTCGCATTCTTGTGGCTCTTGGGACTCTTGGAGCCGCTTCGCGGCAACCTGCAT  
CG

>22RD34-11A ITS2

CGCTTTGCGACGCTCCCTCCCTCCATTCTCCTTTTTGGGTGTATGGTGTTCGAGGAGCGGATATTGGCTGCCC  
GTGCMATGTTTGTGCGGTTCGGCCGAAAGATGGGCCCTGGTGTGTTGTGACACGACGAGTGGTGGTCAAATGCC  
TTCTCACCGCGTGGGACGTCGAGTCGCATTCTTGTGGCTCTTGGGACTCTTGGAGCCGCTTCGCGGCAACCTGCA  
TCG

>22RD35-4A ITS2

CGCTTTGCGACGCTCCCTCCCTCCATTCTCCTTTTTGGGTGTATGGTGTTCGAGGAGCGGATATTGGCTGCCC  
GTGCCATGTTTGTGCGGTTCGGCCGAAAGATGGGCCCTGGTGTGTTGTGACACGACGAGTGGTGGTCAAATGCCCT  
TCTCACCGCGTGGGACGTCGAGTCGCATTCTTGTGGCTCTTGGGACTCTTGGAGCCGCTTCGCGGCAACCTGCAT  
CG

>22RD35-5A ITS2

CGCTTTGCGACGCTCCCTCCCTCCATTCTCCTTTTTGGGTGTATGGTGTTCGAGGAGCGGATATTGGCTGCCC  
GTGCCATGTTTGTGCGGTTCGGCCGAAAGATGGGCCCTGGTGTGTTGTGACACGACGAGTGGTGGTCAAATGCCCT

TCTCACCGCGTGGGACGTCGAGTCGCATTCTTGTGGCTCTTGGGACTCTTGGAGCCGCTTCGCGGCAACCTGCAT  
CG

>22RD35-6B\_ITS2

CGCTTTGCGACGCTCCCCTCCCTCCCATTCTCCTTTTTGGGTGTATGGTGTGTTGCGAGGAGCGGATATTGGCTGCCC  
GTGCCATGTTTGTGCGGTCGGCCGAAAGATGGGCCCTGGTGTGTTGTGACACGACGAGTGGTGGTCAAATGCCCT  
TCTCACCGCGTGGGACGTCGAGTCGCATTCTTGTGGCTCTTGGGACTCTTGGAGCCGCTTCGCGGCAACCTGCAT  
CG

>22RD36-4B\_ITS2

CGCTTTGCGACGCTCCCCTCCCTCCCATTCTCCTTTTTGGGTGTATGGTGTGTTGCGAGGAGCGGATATTGGCTGCCC  
GTGCCATGTTTGTGCGGTCGGCCGAAAGATGGGCCCTGGTGTGTTGTGACACGACGAGTGGTGGTCAAATGCCCT  
TCTCACCGCGTGGGACGTCGAGTCGCATTCTTGTGGCTCTTGGGACTCTTGGAGCCGCTTCGCGGCAACCTGCAT  
CG

>22RD36-6A\_ITS2

CGCTTTGCGACGCTCCCCTCCYTCCCATTCTCCTTTTTGGGTGTATGGTGTGTTGCGAGGAGCGGATATTGGCTGCCC  
GTGCMATGTTTGTGCGGTCGGCCGAAAGATGGGCCCTGGTGTGTTGTGACACGACGAGTGGTGGTCAAATGCCCT  
TTCTCACCGCGTGGGACGTCGAGTCGCATTCTTGTGGCTCTTGGGACTCTTGGAGCCGCTTCGCGGCAACCTGCA  
TCG

>22RD36-8A\_ITS2

CGCTTTGCGACGCTCCCCTCCCTCCCATTCTCCTTTTTGGGTGTATGGTGTGTTGCGAGGAGCGGATATTGGCTGCCC  
GTGCCATGTTTGTGCGGTCGGCCGAAAGATGGGCCCTGGTGTGTTGTGACACGACGAGTGGTGGTCAAATGCCCT  
TCTCACCGCGTGGGACGTCGAGTCGCATTCTTGTGGCTCTTGGGACTCTTGGAGCCGCTTCGCGGCAACCTGCAT  
CG

>22RD36-9A\_ITS2

CGCTTTGCGACGCTCCCCTCCCTCCCATTCTCCTTTTTGGGTGTATGGTGTGTTGCGAGGAGCGGATATTGGCTGCCC  
GTGCCATGTTTGTGCGGTCGGCCGAAAGATGGGCCCTGGTGTGTTGTGACACGACGAGTGGTGGTCAAATGCCCT  
TCTCACCGCGTGGGACGTCGAGTCGCATTCTTGTGGCTCTTGGGACTCTTGGAGCCGCTTCGCGGCAACCTGCAT  
CG

>22RD36-10B\_ITS2

CGCTTTGCGACGCTCCCCTCCCTCCCATTCTCCTTTTTGGGTGTATGGTGTGTTGCGAGGAGCGGATATTGGCTGCCC  
GTGCAATGTTTGTGCGGTCGGCCGAAAGATGGGCCCTGGTGTGTTGTGACACGACGAGTGGTGGTCAAATGCCCT  
TCTCACCGCGTGGGACGTCGAGTCGCATTCTTGTGGCTCTTGGGACTCTTGGAGCCGCTTCGCGGCAACCTGCAT  
CG

>22RD36-11A\_ITS2

CGCTTTGCGACGCTCCCCTCCCTCCCATTCTCCTTTTTGGGTGTATGGTGTGTTGCGAGGAGCGGATATTGGCTGCCC  
GTGCAATGTTTGTGCGGTCGGCCGAAAGATGGGCCCTGGTGTGTTGTGACACGACGAGTGGTGGTCAAATGCCCT  
TCTCACCGCGTGGGACGTCGAGTCGCATTCTTGTGGCTCTTGGGACTCTTGGAGCCGCTTCGCGGCAACCTGCAT  
CG

*Schisandra chinensis*植物凭证标本及中药材五味子标本的叶绿体*psbA-trnH*基因间区(*psbA-trnH*)序列

>22RD30-B\_psbA-trnH  
 CTCGCTTAATGTATACGAGACCTGAAGAAACAATACAATATCAAACCTCTTGAGAAAACMAGAAATTGGTT  
 ATTGTATTGTTTCTCAATTGACAATTGAGTAGTGTGTTTGTTCGCATCGACATTTATTCCAGTGAAATTTCTTTTT  
 TTCAACTTAATAAAAAACATTACTGCTGGTTGGTTCATGACCAAATAACATACTTTTGTATGTACCTATACGTAAT  
 TTATGTACGTTCCGCAAACCTCATTGAGTTTTGTTTTAATGTGTTTTAATGGCATCTTATGCCAGAGATATGTA  
 TCTAGCTCTGTATGAAATGACTAAATACAAAATACAAAATTATGAATAGTCGAAA

>22RD31-A\_psbA-trnH  
 TGGTATTGTATTGTTTCTCAATTGACAATTGAGTAGTGTGTTTGTTCGCATCGACATTTATTCCAGTGAAATTTCTT  
 TTTTTTTTCAACTTAATAAAAAACATTACTGCTGGTTGGTTCATGACCAAATAACATACTTTTGTATGTACCTATA  
 CGTAATTTATGTACGTTCCGCAAACCTCATTGAGTTTTGTTTTAATGTGTTTTAATGGCATCTTATGCCAGAGATAT  
 GTAAAATCTAGCTCTGTATGAAATGACTAAATACRAAATACAAAATTATGAATAGTSGAAA

>22RD33-B\_psbA-trnH  
 CCTGAAGAAACAATACAATATCAAACCTCTTGAGAAAACMMSAAATTGGTATTGTATTGTTTCTCAATTGACA  
 ATTGAGTAGTGTGTTTGTTCGCATCGACATTTATTCCAGTGAAATTTCTTTTTTTTTTCAACTTAATAAAAAACATTACT  
 GCTGGTTGGTTCATGACCAAATAACATACTTTTGTATGTACCTATACGTAATTTATGTACGTTCCGCAAACCTCATT  
 TGAGTTTTGTTTTAATGTGTTTTAATGGCATCTTATGCCAGAGATATGTAATACTAGCTCTGTATGAAATGACT  
 AAATACRAAATACAAAATTATGAATAGTCGAAA

>22RD34-4A\_psbA-trnH  
 AAGACTAAGACTTCGGTCTTAATGTATACGAGACCTGAAGAAACAATACAATATCAAACCTCTTGAGAAAACAA  
 GAAATTGGTATTGTATTGTTTCTCAATTGACAATTGAGTAGTGTGTTTGTTCGCATCGACATTTATTCCAGTGAAA  
 TTCTTTTTTTTTTCAACTTAATAAAAAACATTACTGCTGGTTGGTTCATGACCAAATAACATACTTTTGTATGT  
 CCTATACGTAATTTATGTACGTTCCGCAAACCTCATTGAGTTTTGTTTTAATGTGTTTTAATGGCATCTTATGCCAG  
 AGATATGTAATACTAGCTCTGTATGAAATGACTAAAT

>22RD34-5A\_psbA-trnH  
 TCTATAACCGGATAAGACTAAGACTTCGGTCTTAATGTATACGAGACCTGAAGAAACAATACAATATCAAACCTC  
 TTGAGAAAACAAGAAATTGGTATTGTATTGTTTCTCAATTGACAATTGAGTAGTGTGTTTGTTCGCATCGACATTT  
 ATTCCAGTGAAATTTCTTTTTTTTTTCAACTTAATAAAAAACATTACTGCTGGTTGGTTCATGACCAAATAACATACT  
 TTTGTTATGTACCTATACGTAATTTATGTACGTTCCGCAAACCTCATTGAGTTTTGTTTTAATGTGTTTTAATGGCAT  
 CTTATGCCAGAGATATGTAATACTAGCTCTGTATGAAATGACTAAATACAAAATACAAAATTATGAATAGTCG  
 AAATGGA

>22RD34-6A\_psbA-trnH  
 TAAGACTTCGGTCTTAATGTATACGAGACCTGAAGAAACAATACAATATCAAACCTCTTGAGAAAACAAGAAATT  
 GGTATTGTATTGTTTCTCAATTGACAATTGAGTAGTGTGTTTGTTCGCATCGACATTTATTCCAGTGAAATTTCTTT  
 TTTTTTCAACTTAATAAAAAACATTACTGCTGGTTGGTTCATGACCAAATAACATACTTTTGTATGTACCTATACG  
 TAATTTATGTACGTTCCGCAAACCTCATTGAGTTTTGTTTTAATGTGTTTTAATGGCATCTTATGCCAGAGATATGT  
 AAAATCTAGCTCTGTATGAAATGACTAAATACAAAATACAAAATTATGAATAGTCGAAATGGA

>22RD34-7B\_psbA-trnH  
 AAGACTAAGACTTCGGTCTTAATGTATACGAGACCTGAAGAAACAATACAATATCAAACCTCTTGAGAAAACAA  
 GAAATTGGTATTGTATTGTTTCTCAATTGACAATTGAGTAGTGTGTTTGTTCGCATCGACATTTATTCCAGTGAAA  
 TTCTTTTTTTTTTCAACTTAATAAAAAACATTACTGCTGGTTGGTTCATGACCAAATAACATACTTTTGTATGTAC  
 TATACGTAATTTATGTACGTTCCGCAAACCTCATTGAGTTTTGTTTTAATGTGTTTTAATGGCATCTTATGCCAGAG  
 ATATGTAATACTAGCTCTGTATGAAATGACTAAATACAAAATACAAAATTATGAATAGTCGAAA

>22RD34-8B\_psbA-trnH  
 TCTATAACCGGATAAGACTAAGACTTCGGTCTTAATGTATACGAGACCTGAAGAAACAATACAATATCAAACCT  
 CTTGAGAAAACAAGAAATTGGTATTGTATTGTTTCTCAATTGACAATTGAGTAGTGTGTTTGTTCGCATCGACATTT  
 ATTCCAGTGAAATTTCTTTTTTTTTTCAACTTAATAAAAAACATTACTGCTGGTTGGTTCATGACCAAATAACATACT  
 ACTTTTGTATGTACCTATACGTAATTTATGTACGTTCCGCAAACCTCATTGAGTTTTGTTTTAATGTGTTTTAATGG  
 CATCTTATGCCAGAGATATGTAATACTAGCTCTGTATGAAATGACTAAAT

>22RD34-9B\_psbA-trnH  
 AAGACTAAGACTTCGGTCTTAATGTATACGAGACCTGAAGAAACAATACAATATCAAACCTCTTGAGAAAACAA  
 GAAATTGGTATTGTATTGTTTCTCAATTGACAATTGAGTAGTGTGTTTGTTCGCATCGACATTTATTCCAGTGAAA  
 TTCTTTTTTTTTTCAACTTAATAAAAAACATTACTGCTGGTTGGTTCATGACCAAATAACATACTTTTGTATGTAC  
 TATACGTAATTTATGTACGTTCCGCAAACCTCATTGAGTTTTGTTTTAATGTGTTTTAATGGCATCTTATGCCAGAG  
 ATATGTAATACTAGCTCTGTATGAAATGACTAAATACAAAATACAAAATTATGAATAGTCGAAATGGAATCTT  
 TKGA

>22RD34-10B\_psbA-trnH  
 AGACTTCGGTCTTAATGTATACGAGACCTGAAGAAACAATACAATATCAAACCTCTTGAGAAAACAAGAAATTG  
 GTTATTGTATTGTTTCTCAATTGACAATTGAGTAGTGTGTTTGTTCGCATCGACATTTATTCCAGTGAAATTTCTTTT  
 TTTTTTTTCAACTTAATAAAAAACATTACTGCTGGTTGGTTCATGACCAAATAACATACTTTTGTATGTACCTATAC  
 GTAATTTATGTACGTTCCGCAAACCTCATTGAGTTTTGTTTTAATGTGTTTTAATGGCATCTTATGCCAGAGATATG  
 TAAAATCTAGCTCTGTATGAAATGACTAAATACAAAATACAAAATTATGAATAGTCGAAATGGA

>22RD34-11A\_psbA-trnH  
 TCTATAACCGGATAAGACTAAGACTTCGGTCTTAATGTATACGAGACCTGAAGAAACAATACAATATCAAACCTC  
 TTGAGAAAACAAGAAATTGGTATTGTATTGTTTCTCAATTGACAATTGAGTAGTGTGTTTGTTCGCATCGACATTT  
 ATTCCAGTGAAATTTCTTTTTTTTTTCAACTTAATAAAAAACATTACTGCTGGTTGGTTCATGACCAAATAACATACT  
 TTTGTTATGTACCTATACGTAATTTATGTACGTTCCGCAAACCTCATTGAGTTTTGTTTTAATGTGTTTTAATGGCAT

CTTATGCCAGAGATATGTAAAATCTAGCTCTCTGTATGAAATGACTAAATACAAAATACAAAATTATGAATAGTCG  
AAATGGA

>22RD35-4A\_psbA-trnH

TCTATAAACGGATAAGACTAAGACTTCGGTCTTAATGTATACGAGACCTGAAGAAACAATACAATATCAAACCT  
CTTGAGAAAACAAGAAATTGGTTATTGTATTGTTTCTCAATTGACAATTGAGTAGTGTGTTTGTTCGCATCGACATT  
TATTCCAGTGAAATTTCTTTTTTTTTTTCAACTTAATAAAAAACATTACTGCTGGTTGGTTCATGACCAAATAACAT  
ACTTTTGTATTGTACCTATACGTAATTTATGTACGTTCCGCAAACCTCATTTGAGTTTTGTTTTAATGTGTTTTAATGG  
CATCTTATGCCAGAGATATGTAAAATCTAGCTCTCTGTATGAAATGACTAAATACAAAATACAAAATTATGAATAG  
TCGAAATGGA

>22RD35-5A\_psbA-trnH

TCTATAAACGGATAAGACTAAGACTTCGGTCTTAATGTATACGAGACCTGAAGAAACAATACAATATCAAACCT  
CTTGAGAAAACAAGAAATTGGTTATTGTATTGTTTCTCAATTGACAATTGAGTAGTGTGTTTGTTCGCATCGACATT  
TATTCCAGTGAAATTTCTTTTTTTTTTTCAACTTAATAAAAAACATTACTGCTGGTTGGTTCATGACCAAATAACAT  
ACTTTTGTATTGTACCTATACGTAATTTATGTACGTTCCGCAAACCTCATTTGAGTTTTGTTTTAATGTGTTTTAATGG  
CATCTTATGCCAGAGATATGTAAAATCTAGCTCTCTGTATGAAATGACTAAATACAAAATACAAAATTATGAATAG  
TCGAAATGGA

>22RD35-6B\_psbA-trnH

TCTATAAACGGATAAGACTAAGACTTCGGTCTTAATGTATACGAGACCTGAAGAAACAATACAATATCAAACCT  
CTTGAGAAAACAAGAAATTGGTTATTGTATTGTTTCTCAATTGACAATTGAGTAGTGTGTTTGTTCGCATCGACATT  
TATTCCAGTGAAATTTCTTTTTTTTTTTCAACTTAATAAAAAACATTACTGCTGGTTGGTTCATGACCAAATAACAT  
ACTTTTGTATTGTACCTATACGTAATTTATGTACGTTCCGCAAACCTCATTTGAGTTTTGTTTTAATGTGTTTTAATGG  
CATCTTATGCCAGAGATATGTAAAATCTAGCTCTCTGTATGAAATGACTAAATACAAAATACAAAATTATGAATAG  
TCGAAATGGA

>22RD36-4B\_psbA-trnH

TAAGACTTCGGTCTTAATGTATACGAGACCTGAAGAAACAATACAATATCAAACCTCTTGAGAAAACAAGAAAT  
TGGTTATTGTATTGTTTCTCAATTGACAATTGAGTAGTGTGTTTGTTCGCATCGACATTTATTCCAGTGAAATTTCTT  
TTTTTTTTTTCAACTTAATAAAAAACATTACTGCTGGTTGGTTCATGACCAAATAACATACTTTTGTATTGTACCTAT  
ACGTAATTTATGTACGTTCCGCAAACCTCATTTGAGTTTTGTTTTAATGTGTTTTAATGGCATCTTATGCCAGAGATA  
TGTAATACTAGCTCTCTGTATGAAATGACTAAATACAAAATACAAAATTATGAATAGTCGAAA

>22RD36-6A\_psbA-trnH

AACGGATAAGACTAAGACTTCGGTCTTAATGTATACGAGACCTGAAGAAACAATACAATATCAAACCTCTTGAG  
AAAACAAGAAATTTGGTTATTGTATTGTTTCTCAATTGACAATTGAGTAGTGTGTTTGTTCGCATCGACATTTATTCC  
AGTGAAATTTCTTTTTTTTTTTCAACTTAATAAAAAACATTACTGCTGGTTGGTTCATGACCAAATAACATACTTTTGT  
TATGTACCTATACGTAATTTATGTACGTTCCGCAAACCTCATTTGAGTTTTGTTTTAATGTGTTTTAATGGCATCTTAT  
GCCAGAGATATGTAAAATCTAGCTCTCTGTATGAAATGACTAAA

>22RD36-8A\_psbA-trnH

TCTATAAACGGATAAGACTAAGACTTCGGTCTTAATGTATACGAGACCTGAAGAAACAATACAATATCAAACCTC  
TTGAGAAAACAAGAAATTTGGTTATTGTATTGTTTCTCAATTGACAATTGAGTAGTGTGTTTGTTCGCATCGACATTT  
ATTCCAGTGAAATTTCTTTTTTTTTTTCAACTTAATAAAAAACATTACTGCTGGTTGGTTCATGACCAAATAACAT  
ACTTTTGTATTGTACCTATACGTAATTTATGTACGTTCCGCAAACCTCATTTGAGTTTTGTTTTAATGTGTTTTAATGG  
CATCTTATGCCAGAGATATGTAAAATCTAGCTCTCTGTATGAAATGACTAAATACAAAATACAAAATTATGAATAG  
TCGAAATGGA

>22RD36-9A\_psbA-trnH

AAGACTAAGACTTCGGTCTTAATGTATACGAGACCTGAAGAAACAATACAATATCAAACCTCTTGAGAAAACAA  
GAAATTTGGTTATTGTATTGTTTCTCAATTGACAATTGAGTAGTGTGTTTGTTCGCATCGACATTTATTCCAGTGAAA  
TTTCTTTTTTTTTTTCAACTTAATAAAAAACATTACTGCTGGTTGGTTCATGACCAAATAACATACTTTTGTATTGT  
ACCTATACGTAATTTATGTACGTTCCGCAAACCTCATTTGAGTTTTGTTTTAATGTGTTTTAATGGCATCTTATGCCA  
GAGATATGTAAAATCTAGCTCTCTGTATGAAATGACTAAATACAAAATACAAAATTATGAATAGTCGAAATGGA

>22RD36-10B\_psbA-trnH

TCTATAAACGGATAAGACTAAGACTTCGGTCTTAATGTATACGAGACCTGAAGAAACAATACAATATCAAACCT  
CTTGAGAAAACAAGAAATTTGGTTATTGTATTGTTTCTCAATTGACAATTGAGTAGTGTGTTTGTTCGCATCGACATT  
TATTCCAGTGAAATTTCTTTTTTTTTTTCAACTTAATAAAAAACATTACTGCTGGTTGGTTCATGACCAAATAACAT  
ACTTTTGTATTGTACCTATACGTAATTTATGTACGTTCCGCAAACCTCATTTGAGTTTTGTTTTAATGTGTTTTAATGG  
CATCTTATGCCAGAGATATGTAAAATCTAGCTCTCTGTATGAAATGACTAAATACAAAATACAAAATTATGAATAG  
TCGAAA

>22RD36-11A\_psbA-trnH

AAGACTAAGACTTCGGTCTTAATGTATACGAGACCTGAAGAAACAATACAATATCAAACCTCTTGAGAAAACAAG  
AAATTTGGTTATTGTATTGTTTCTCAATTGACAATTGAGTAGTGTGTTTGTTCGCATCGACATTTATTCCAGTGAAAT  
TTCTTTTTTTTTTTCAACTTAATAAAAAACATTACTGCTGGTTGGTTCATGACCAAATAACATACTTTTGTATTGTAC  
CTATACGTAATTTATGTACGTTCCGCAAACCTCATTTGAGTTTTGTTTTAATGTGTTTTAATGGCATCTTATGCCAGA  
GATATGTAAAATCTAGCTCTCTGTATGAAATGACTAAAT

*Schisandra chinensis*植物凭证标本及中药材五味子标本的叶绿体二磷酸核酮糖羧化酶大链(*rbcL*)部分序列

>22RD30-B\_rbcL

AAGTGTGGATTCAAGGCTGGTGTTAAAGATTACAGATTGACTTATTATACTCCTGACTATGAAACGAAAGATACT  
GATATCTTGGCAGCATTCCGAGTAACTCCTCAACCCGGAGTTCCGCCGAGGAAGCGGGAGCTGCGGTAGCTGCG  
GAATCTTCTACTGGTACCTGGACTACTGTGTGGACTGATGGACTTACCAGCCTCGATCGTTATAAAGGGCGATGCT  
ACCACATTGAGCCCCTGCTGGGGAGGAAAATCAATTTATTGCTTATGTAGCTTACCCTTTAGACCTTTTGAAGA  
AGGTTCTGTACTAACATGTTTACTTCTATTGTGGGTAATGTATTTGGGTTCAAAGCCCTACGAGCTCTGCGTCTGG  
AAGATTTGCGAATCCCTCCTGCTTATTCCAAAACCTTCCAAGGCCACCTCATGGCATCCAAGTTGAGAGAGATAA  
ATTGAACAAGTATGGTCGTCCTTATTGGGATGTACTATTAACCAAAAATTAGGGTTATCTGCCAAGAAGACTACGGT  
AGAGCGGTTTATGAATGTCTC

>22RD31-A\_rbcL

AAGTGTGGATTCAAGGCTGGTGTTAAAGATTACAGATTGACTTATTATACTCCTGACTATGAAACGAAAGATACT  
GATATCTTGGCAGCATTCCGAGTAACTCCTCAACCCGGAGTTCCGCCGAGGAAGCGGGAGCTGCGGTAGCTGCG  
GAATCTTCTACTGGTACCTGGACTACTGTGTGGACTGATGGACTTACCAGCCTCGATCGTTATAAAGGGCGATGCT  
ACCACATTGAGCCCCTGCTGGGGAGGAAAATCAATTTATTGCTTATGTAGCTTACCCTTTAGACCTTTTGAAGA  
AGGTTCTGTACTAACATGTTTACTTCTATTGTGGGTAATGTATTTGGGTTCAAAGCCCTACGAGCTCTGCGTCTGG  
AAGATTTGCGAATCCCTCCTGCTTATTCCAAAACCTTCCAAGGCCACCTCATGGCATCCAAGTTGAGAGAGATAA  
ATTGAACAAGTATGGTCGTCCTTATTGGGATGTACTATTAACCAAAAATTAGGGTTATCTGCCAAGAAGACTACGGT  
AGAGCGGTTTATGAATGTCTC

>22RD33-B\_rbcL

AAGTGTGGATTCAAGGCTGGTGTTAAAGATTACAGATTGACTTATTATACTCCTGACTATGAAACGAAAGATACT  
GATATCTTGGCAGCATTCCGAGTAACTCCTCAACCCGGAGTTCCGCCGAGGAAGCGGGAGCTGCGGTAGCTGCG  
GAATCTTCTACTGGTACCTGGACTACTGTGTGGACTGATGGACTTACCAGCCTCGATCGTTATAAAGGGCGATGCT  
ACCACATTGAGCCCCTGCTGGGGAGGAAAATCAATTTATTGCTTATGTAGCTTACCCTTTAGACCTTTTGAAGA  
AGGTTCTGTACTAACATGTTTACTTCTATTGTGGGTAATGTATTTGGGTTCAAAGCCCTACGAGCTCTGCGTCTGG  
AAGATTTGCGAATCCCTCCTGCTTATTCCAAAACCTTCCAAGGCCACCTCATGGCATCCAAGTTGAGAGAGATAA  
ATTGAACAAGTATGGTCGTCCTTATTGGGATGTACTATTAACCAAAAATTAGGGTTATCTGCCAAGAAGACTACGGT  
AGAGCGGTTTATGAATGTCTC

>22RD34-4A\_rbcL

AAGTGTGGATTCAAGGCTGGTGTTAAAGATTACAGATTGACTTATTATACTCCTGACTATGAAACGAAAGATACT  
GATATCTTGGCAGCATTCCGAGTAACTCCTCAACCCGGAGTTCCGCCGAGGAAGCGGGAGCTGCGGTAGCTGCG  
GAATCTTCTACTGGTACCTGGACTACTGTGTGGACTGATGGACTTACCAGCCTCGATCGTTATAAAGGGCGATGCT  
ACCACATTGAGCCCCTGCTGGGGAGGAAAATCAATTTATTGCTTATGTAGCTTACCCTTTAGACCTTTTGAAGA  
AGGTTCTGTACTAACATGTTTACTTCTATTGTGGGTAATGTATTTGGGTTCAAAGCCCTACGAGCTCTGCGTCTGG  
AAGATTTGCGAATCCCTCCTGCTTATTCCAAAACCTTCCAAGGCCACCTCATGGCATCCAAGTTGAGAGAGATAA  
ATTGAACAAGTATGGTCGTCCTTATTGGGATGTACTATTAACCAAAAATTAGGGTTATCTGCCAAGAAGACTACGGT  
AGAGCGGTTTATGAATGTCTC

>22RD34-5A\_rbcL

AAGTGTGGATTCAAGGCTGGTGTTAAAGATTACAGATTGACTTATTATACTCCTGACTATGAAACGAAAGATACT  
GATATCTTGGCAGCATTCCGAGTAACTCCTCAACCCGGAGTTCCGCCGAGGAAGCGGGAGCTGCGGTAGCTGCG  
GAATCTTCTACTGGTACCTGGACTACTGTGTGGACTGATGGACTTACCAGCCTCGATCGTTATAAAGGGCGATGCT  
ACCACATTGAGCCCCTGCTGGGGAGGAAAATCAATTTATTGCTTATGTAGCTTACCCTTTAGACCTTTTGAAGA  
AGGTTCTGTACTAACATGTTTACTTCTATTGTGGGTAATGTATTTGGGTTCAAAGCCCTACGAGCTCTGCGTCTGG  
AAGATTTGCGAATCCCTCCTGCTTATTCCAAAACCTTCCAAGGCCACCTCATGGCATCCAAGTTGAGAGAGATAA  
ATTGAACAAGTATGGTCGTCCTTATTGGGATGTACTATTAACCAAAAATTAGGGTTATCTGCCAAGAAGACTACGGT  
AGAGCGGTTTATGAATGTCTC

>22RD34-6A\_rbcL

AAGTGTGGATTCAAGGCTGGTGTTAAAGATTACAGATTGACTTATTATACTCCTGACTATGAAACGAAAGATACT  
GATATCTTGGCAGCATTCCGAGTAACTCCTCAACCCGGAGTTCCGCCGAGGAAGCGGGAGCTGCGGTAGCTGCG  
GAATCTTCTACTGGTACCTGGACTACTGTGTGGACTGATGGACTTACCAGCCTCGATCGTTATAAAGGGCGATGCT  
ACCACATTGAGCCCCTGCTGGGGAGGAAAATCAATTTATTGCTTATGTAGCTTACCCTTTAGACCTTTTGAAGA  
AGGTTCTGTACTAACATGTTTACTTCTATTGTGGGTAATGTATTTGGGTTCAAAGCCCTACGAGCTCTGCGTCTGG  
AAGATTTGCGAATCCCTCCTGCTTATTCCAAAACCTTCCAAGGCCACCTCATGGCATCCAAGTTGAGAGAGATAA  
ATTGAACAAGTATGGTCGTCCTTATTGGGATGTACTATTAACCAAAAATTAGGGTTATCTGCCAAGAAGACTACGGT  
AGAGCGGTTTATGAATGTCTC

>22RD34-7B\_rbcL

AAGTGTGGATTCAAGGCTGGTGTTAAAGATTACAGATTGACTTATTATACTCCTGACTATGAAACGAAAGATACT  
GATATCTTGGCAGCATTCCGAGTAACTCCTCAACCCGGAGTTCCGCCGAGGAAGCGGGAGCTGCGGTAGCTGCG  
GAATCTTCTACTGGTACCTGGACTACTGTGTGGACTGATGGACTTACCAGCCTCGATCGTTATAAAGGGCGATGCT  
ACCACATTGAGCCCCTGCTGGGGAGGAAAATCAATTTATTGCTTATGTAGCTTACCCTTTAGACCTTTTGAAGA  
AGGTTCTGTACTAACATGTTTACTTCTATTGTGGGTAATGTATTTGGGTTCAAAGCCCTACGAGCTCTGCGTCTGG  
AAGATTTGCGAATCCCTCCTGCTTATTCCAAAACCTTCCAAGGCCACCTCATGGCATCCAAGTTGAGAGAGATAA  
ATTGAACAAGTATGGTCGTCCTTATTGGGATGTACTATTAACCAAAAATTAGGGTTATCTGCCAAGAAGACTACGGT  
AGAGCGGTTTATGAATGTCTC

>22RD34-8B\_rbcL

AAGTGTGGATTCAAGGCTGGTGTTAAAGATTACAGATTGACTTATTATACTCCTGACTATGAAACGAAAGATACT  
GATATCTTGGCAGCATTCCGAGTAACTCCTCAACCCGGAGTTCCGCCGAGGAAGCGGGAGCTGCGGTAGCTGCG





>22RD36-6A\_rbcL

AAGTGTGGATTCAAGGCTGGTGTTAAAGATTACAGATTGACTTATTATACTCCTGACTATGAAACGAAAGATACT  
GATATCTTGGCAGCATTCCGAGTAACTCCTCAACCCGGAGTTCCGCCCGAGGAAGCGGGAGCTGCGGTAGCTGCG  
GAATCTTCTACTGGTACCTGGACTACTGTGTGGACTGATGGACTTACCAGCCTCGATCGTTATAAAGGGCGATGCT  
ACCACATTGAGCCCGTTGCTGGGGAGGAAAATCAATTTATTGCTTATGTAGCTTACCCTTTAGACCTTTTGAAGA  
AGGTTCTGTACTAACATGTTTACTTCTATTGTGGGTAATGTATTTGGGTTCAAAGCCCTACGAGCTCTGCGTCTGG  
AAGATTTGCGAATCCCTCCTGCTTATTCCAAAACCTTCCAAGGCCACCTCATGGCATCCAAGTTGAGAGAGATAA  
ATTGAACAAGTATGGTCGTCGCCCTATTGGGATGTACTATTAACCAAAAATTAGGGTTATCTGCCAAGAAGACTACGGT  
AGAGCGGTTTATGAATGTCTC

>22RD36-8A\_rbcL

AAGTGTGGATTCAAGGCTGGTGTTAAAGATTACAGATTGACTTATTATACTCCTGACTATGAAACGAAAGATACT  
GATATCTTGGCAGCATTCCGAGTAACTCCTCAACCCGGAGTTCCGCCCGAGGAAGCGGGAGCTGCGGTAGCTGCG  
GAATCTTCTACTGGTACCTGGACTACTGTGTGGACTGATGGACTTACCAGCCTCGATCGTTATAAAGGGCGATGCT  
ACCACATTGAGCCCGTTGCTGGGGAGGAAAATCAATTTATTGCTTATGTAGCTTACCCTTTAGACCTTTTGAAGA  
AGGTTCTGTACTAACATGTTTACTTCTATTGTGGGTAATGTATTTGGGTTCAAAGCCCTACGAGCTCTGCGTCTGG  
AAGATTTGCGAATCCCTCCTGCTTATTCCAAAACCTTCCAAGGCCACCTCATGGCATCCAAGTTGAGAGAGATAA  
ATTGAACAAGTATGGTCGTCGCCCTATTGGGATGTACTATTAACCAAAAATTAGGGTTATCTGCCAAGAAGACTACGGT  
AGAGCGGTTTATGAATGTCTC

>22RD36-9A\_rbcL

AAGTGTGGATTCAAGGCTGGTGTTAAAGATTACAGATTGACTTATTATACTCCTGACTATGAAACGAAAGATACT  
GATATCTTGGCAGCATTCCGAGTAACTCCTCAACCCGGAGTTCCGCCCGAGGAAGCGGGAGCTGCGGTAGCTGCG  
GAATCTTCTACTGGTACCTGGACTACTGTGTGGACTGATGGACTTACCAGCCTCGATCGTTATAAAGGGCGATGCT  
ACCACATTGAGCCCGTTGCTGGGGAGGAAAATCAATTTATTGCTTATGTAGCTTACCCTTTAGACCTTTTGAAGA  
AGGTTCTGTACTAACATGTTTACTTCTATTGTGGGTAATGTATTTGGGTTCAAAGCCCTACGAGCTCTGCGTCTGG  
AAGATTTGCGAATCCCTCCTGCTTATTCCAAAACCTTCCAAGGCCACCTCATGGCATCCAAGTTGAGAGAGATAA  
ATTGAACAAGTATGGTCGTCGCCCTATTGGGATGTACTATTAACCAAAAATTAGGGTTATCTGCCAAGAAGACTACGGT  
AGAGCGGTTTATGAATGTCTC

>22RD36-10B\_rbcL

AAGTGTGGATTCAAGGCTGGTGTTAAAGATTACAGATTGACTTATTATACTCCTGACTATGAAACGAAAGATACT  
GATATCTTGGCAGCATTCCGAGTAACTCCTCAACCCGGAGTTCCGCCCGAGGAAGCGGGAGCTGCGGTAGCTGCG  
GAATCTTCTACTGGTACCTGGACTACTGTGTGGACTGATGGACTTACCAGCCTCGATCGTTATAAAGGGCGATGCT  
ACCACATTGAGCCCGTTGCTGGGGAGGAAAATCAATTTATTGCTTATGTAGCTTACCCTTTAGACCTTTTGAAGA  
AGGTTCTGTACTAACATGTTTACTTCTATTGTGGGTAATGTATTTGGGTTCAAAGCCCTACGAGCTCTGCGTCTGG  
AAGATTTGCGAATCCCTCCTGCTTATTCCAAAACCTTCCAAGGCCACCTCATGGCATCCAAGTTGAGAGAGATAA  
ATTGAACAAGTATGGTCGTCGCCCTATTGGGATGTACTATTAACCAAAAATTAGGGTTATCTGCCAAGAAGACTACGGT  
AGAGCGGTTTATGAATGTCTC

>22RD36-11A\_rbcL

AAGTGTGGATTCAAGGCTGGTGTTAAAGATTACAGATTGACTTATTATACTCCTGACTATGAAACGAAAGATACT  
GATATCTTGGCAGCATTCCGAGTAACTCCTCAACCCGGAGTTCCGCCCGAGGAAGCGGGAGCTGCGGTAGCTGCG  
GAATCTTCTACTGGTACCTGGACTACTGTGTGGACTGATGGACTTACCAGCCTCGATCGTTATAAAGGGCGATGCT  
ACCACATTGAGCCCGTTGCTGGGGAGGAAAATCAATTTATTGCTTATGTAGCTTACCCTTTAGACCTTTTGAAGA  
AGGTTCTGTACTAACATGTTTACTTCTATTGTGGGTAATGTATTTGGGTTCAAAGCCCTACGAGCTCTGCGTCTGG  
AAGATTTGCGAATCCCTCCTGCTTATTCCAAAACCTTCCAAGGCCACCTCATGGCATCCAAGTTGAGAGAGATAA  
ATTGAACAAGTATGGTCGTCGCCCTATTGGGATGTACTATTAACCAAAAATTAGGGTTATCTGCCAAGAAGACTACGGT  
AGAGCGGTTTATGAATGTCTC