

广金钱草(*Desmodium styracifolium*)之参考 DNA 序列资料表

摘要	资料
学名	<i>Desmodium styracifolium</i> (Osb.) Merr.
建立数据所使用之 参照物料	<ul style="list-style-type: none"> ● 植物凭证标本 ● 中药材标本: 广金钱草
植物凭证标本 (数量 / 产地)	<ul style="list-style-type: none"> ● 3 / 中国广东省阳西县
中药材标本 (数量 / 产地)	<ul style="list-style-type: none"> ● 17 / 中国广东省阳西县
标本总数量	<ul style="list-style-type: none"> ● 20
标本来源	<ul style="list-style-type: none"> ● 政府中药检测中心标本馆 ● 香港中药材标准(“港标”)计划
建立数据的方法	<ul style="list-style-type: none"> ● GCMTI RD-5:2020
DNA 条形码长度	<ul style="list-style-type: none"> ● 核糖体 DNA 第二内部转录间隔区(ITS2)为 223 bp ● 叶绿体 <i>psbA-trnH</i> 基因间区(<i>psbA-trnH</i>)为 382–391 bp ● 叶绿体二磷酸核酮糖羧化酶大链(<i>rbcL</i>)为 553 bp

参考DNA序列

植物标本

DNA资料

核糖体 DNA 第二内部转录间隔区(ITS2)

批次编号 BI221206

>22RD99-1A ITS2

```
CACACCGTTAACCTCACGCAAAAGGTCTAACTAAACT
GTCGGCCGACGCGGGATGTGTACGTTGACCTCCCGCG
AGCTGTGACTCGTGGTTGGTTGAAATTCGAGTTCACG
GTCGAGTGCGCCGTGATAAAATGGTGGACGGGCAAA
TGCTCGAGACCAATCACGCGGATCCTGTCCGGTGTG
ACCCTTGACCCCTGTGGCGTCTTCGGATGCTCTCGG
CG
```

叶绿体 *psbA-trnH* 基因间区(*psbA-trnH*)

批次编号 BI221206

>22RD99-1A_psbA-trnH

```
ATAACTCCCTCTAGATCTAGCTGCGATCGAAGCTCC
ATCTATAAATGGATAAAAATTTGAGTGTCAAGTATAC
GAGTTTTTGGAAAGTAAAAGAGCAATATCAAGATTGTT
GATATTGCTCTTTACTTTTTTATGATAGTTTACCTATT
TAAAATATTTATCCATACATTTTTATTTAGGATTCT
AGAGTATTCTTAATTTCTTATGTTGAATATTTTATCC
ATATATGTTGGATATATATATGATTATATGGATGTCT
CTCTCTTTTTTCTATCTAGAAAGAAAAGAAATGATAA
TGAAAGGGTAGAAATCTAGGTATAGATCCCCACCCT
TACATAGTATACATAGTATAAGGGCGGATGTAGCCAA
GTGGATCAAGGCAGT
```

叶绿体二磷酸核酮糖羧化酶大链(*rbcL*)

批次编号 BI221206

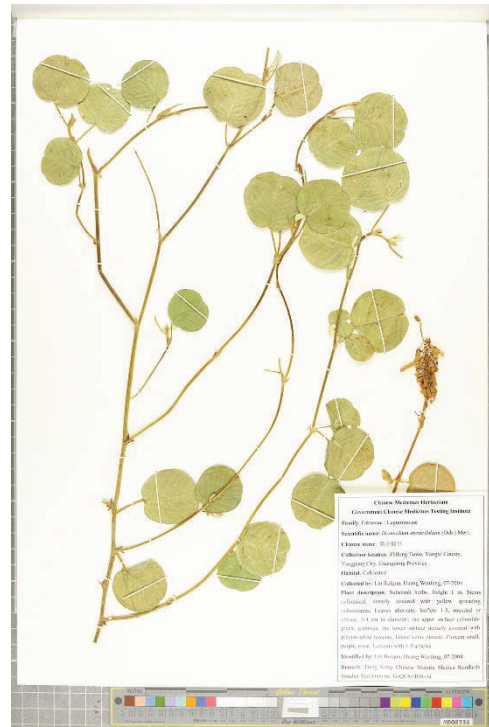
>22RD99-1A_rbcL

```
AAGTGTGGGTTCAAAGCTGGTGTAAAGATTATAAA
TTGACTTATTATACTCCTGAGTATCAAACCAAAGATA
CTGATATCTTGGCAGCCTTCCGAGTAACTCCCAACC
GGGAGTTCACCTGAAGAAGCAGGTGCTGCGGTAGCT
GCGGAATCTTCTACTGGTACATGGACAACCTGTGTGGA
CCGATGGGCTTACCAGTCTTGATCGTTACAAAGGACG
ATGCTACGGCCTCGAACCTGTTGCTGGAGAAGAAAAT
CAATATATTGCTTATGTAGCGTATCCCTTAGACCTTTT
TGAAGAAGGTTCTGTACTAACATGTTTACTTCCATTG
TCGGTAATGTATTTGGGTTCAAGGCACTGCGCGCCCT
ACGCTGGAGGATTTGCGAATCCCTAAGGCTTATATT
AAAACCTTTGAAGGTCCACCTCATGGCATCCAAGTTG
AGAGAGATAAATTGAACAAGTATGGCCGTCCTCTATT
AGGATGTACTATTAACCTAAATTGGGGTTATCCGCT
AAGAATTACGGTAGAGCAGTTTACGAATGTCTT
```

参考资料

参照物料	植物凭证标本
学名	<i>Desmodium styracifolium</i> (Osb.) Merr.
实验室编号	22RD99
样品标记	22RD99-1A
产地	中国广东省阳西县
相对应之中药材标本	22RD70, 22RD71, 22RD72
已鉴别	是
备注	-

图像



参考DNA序列

植物标本

DNA资料

核糖体 DNA 第二内部转录间隔区(ITS2)

批次编号 BI221206

>22RD100-1A ITS2

```
CACACCGTTAACCTCACGCAAAAGGTCTAACTAAACT
GTCGGCCGACGCGGGATGTGTACGTTGACCTCCCGCG
AGCTGTGACTCGTGGTTGGTTGAAATTCGAGTTCACG
GTCGAGTGCGCCGTGATAAAATGGTGGACGGGCAAA
TGCTCGAGACCAATCACGCGGATCCTGTCCGGTGTG
ACCCTTGGACCCCTGTGGCGTCTTCGGATGCTCTCGG
CG
```

叶绿体 *psbA-trnH* 基因间区(*psbA-trnH*)

批次编号 BI221206

>22RD100-1A_psbA-trnH

```
ATAACTTCCCTCTAGATCTAGCTGCGATCGAAGCTCC
ATCTATAAATGGATAAAAATTTGAGTGTCAAGTATAC
GAGTTTTTCAAAGTAAAAGAGCAATATCAAGATTGTT
GATATTGCTCTTTACTTTTTTATAGTAGTTACCTATT
TAAAATATTTATCCATACATTTTTATTTAGGATTCT
AGAGTATTCTTAATTTCTTATGTTGAATATTTTATCC
ATATATGTTGGATATATATATGATGTCTCTCTCTTTT
TTTCTATCTAGAAGAAAAGAATGATAATGAAAGGG
TAGAAATCTAGGTATAGATCCCCCACCCTTACATAGT
ATACATAGTATAAGGGCGGATGTAGCCAAGTGGATC
AAGGCAGT
```

叶绿体二磷酸核酮糖羧化酶大链(*rbcL*)

批次编号 BI221206

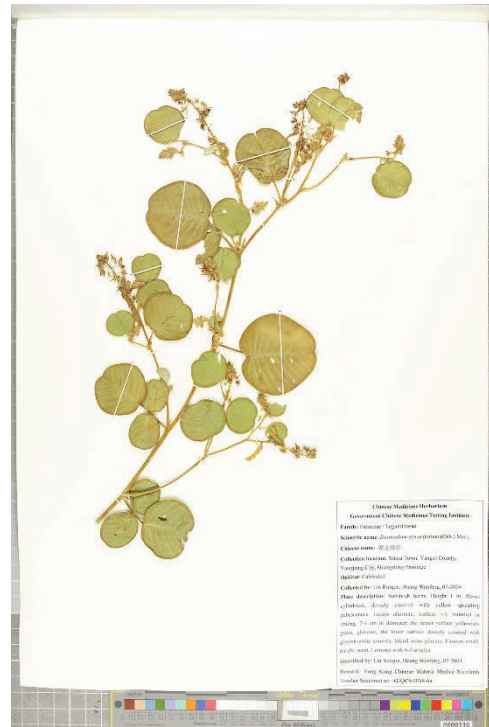
>22RD100-1A_rbcL

```
AAGTGTGGGTTCAAAGCTGGTGTAAAGATTATAAA
TTGACTTATTATACTCCTGAGTATCAAACCAAAGATA
CTGATATCTTGGCAGCCTTCCGAGTAACTCCTCAACC
GGGAGTTCACCTGAAGAAGCAGGTGCTGCGGTAGCT
GCGGAATCTTCTACTGGTACATGGACAACCTGTGTGGA
CCGATGGGCTTACCAGTCTTGATCGTTACAAAGGACG
ATGCTACGGCCTCGAACCTGTTGCTGGAGAAGAAAAT
CAATATATTGCTTATGTAGCGTATCCCTTAGACCTTTT
TGAAGAAGGTTCTGTACTAACATGTTTACTTCCATTG
TCGGTAATGTATTTGGGTTCAAGGCACTGCGCGCCCT
ACGCTGGAGGATTTGCGAATCCCTAAGGCTTATATT
AAAACCTTTGAAGGTCCACCTCATGGCATCCAAGTTG
AGAGAGATAAATTGAACAAGTATGGCCGTCCTCTATT
AGGATGTACTATTAACCTAAATTGGGGTTATCCGCT
AAGAATTACGGTAGAGCAGTTTACGAATGTCTT
```

参考资料

参照物料	植物凭证标本
学名	<i>Desmodium styracifolium</i> (Osb.) Merr.
实验室编号	22RD100
样品标记	22RD100-1A
产地	中国广东省阳西县
相对应之中药材标本	22RD70, 22RD71, 22RD72
已鉴别	是
备注	-

图像



参考DNA序列

植物标本

DNA资料

核糖体 DNA 第二内部转录间隔区(ITS2)

批次编号 BI221206

>22RD101-1A ITS2

CACACCGTTAACCTCACGCAAAAGGTCTAACTAAACT
 GTCGGCCGACGCGGGATGTGTACGTTGACCTCCCGCG
 AGCTGTGACTCGTGGTTGGTTGAAATTCGAGTTCACG
 GTCGAGTGCGCCGTGATAAAATGGTGGACGGGCAAA
 TGCTCGAGACCAATCACGCGGATCCTGTCCGGTGTG
 ACCCTTGGACCCTGTGGCGTCTTCGGATGCTCTCGG
 CG

叶绿体 psbA-trnH 基因间区(psbA-trnH)

批次编号 BI221206

>22RD101-1A_psbA-trnH

ATAACTTCCCTCTAGATCTAGCTGCGATCGAAGCTCC
 ATCTATAAATGGATAAAAATTTGAGTGTCAAGTATAC
 GAGTTTTTGGAAAGTAAAAGAGCAATATCAAGATTGTT
 GATATTGCTCTTTACTTTTTTATGTTAGTTTACCTATT
 TAAAAATTTTATCCATACATTTTTTATTTAGGATTCT
 AGAGTATTCTTAATTTCTTATGTTGAATATTTTATCC
 ATATATGTTGGATATATATATGGATGTCTCTCTCTTT
 TTTCTATCTAGAAGAAAAGAATGATAATGAAAGGG
 TAGAAATCTAGGTATAGATCCCCACCCTTACATAGT
 ATACATAGTATAAGGGCGGATGTAGCCAAGTGGATC
 AAGGCAGT

叶绿体二磷酸核酮糖羧化酶大链(rbcL)

批次编号 BI221206

>22RD101-1A_rbcL

AAGTGTGGGTTCAAAGCTGGTGTAAAGATTATAAA
 TTGACTTATTATACTCCTGAGTATCAAACCAAAGATA
 CTGATATCTTGGCAGCCTTCCGAGTAACTCCTCAACC
 GGGAGTTCACCTGAAGAAGCAGGTGCTGCGGTAGCT
 GCGGAATCTTCTACTGGTACATGGACAACCTGTGTGGA
 CCGATGGGCTTACCAGTCTTGATCGTTACAAAGGACG
 ATGCTACGGCCTCGAACCTGTTGCTGGAGAAGAAAAT
 CAATATATTGCTTATGTAGCGTATCCCTTAGACCTTTT
 TGAAGAAGGTTCTGTACTAACATGTTTACTTCCATTG
 TCGGTAATGTATTTGGGTTCAAGGCACTGCGCGCCCT
 ACGTCTGGAGGATTTGCGAATCCCTAAGGCTTATATT
 AAAACTTTTGAAGGTCCACCTCATGGCATCCAAGTTG
 AGAGAGATAAATTGAACAAGTATGGCCGTCTCTATT
 AGGATGTACTATTAACCTAAATTGGGGTTATCCGCT
 AAGAATTACGGTAGAGCAGTTTACGAATGTCTT

参考资料

参照物料	植物凭证标本
学名	<i>Desmodium styracifolium</i> (Osborn) Merr.
实验室编号	22RD101
样品标记	22RD101-1A
产地	中国广东省阳西县
相对应之中药材标本	22RD70, 22RD71, 22RD72
已鉴别	是
备注	-

图像



参考DNA序列

中药材

DNA资料

核糖体 DNA 第二内部转录间隔区(ITS2)

批次编号 BI221206

```
>21RD70-1A ITS2
CACACCGTTAACCTCACGCAAAAGGTCTAACTAAACT
GTCGGCCGACGCGGGATGTGTACGTTGACCTCCCGCG
AGCTGTGACTCGTGGTTGGTTGAAATTCGAGTTCACG
GTCGAGTGCGCCGTGATAAAATGGTGGACGGGCAAA
TGCTCGAGACCAATCACGCGCATCCTGTCCGGTGTG
ACCCTTGACCCCTGTGGCGTCTTCGGATGCTCTCGG
CG
```

叶绿体 *psbA-trnH* 基因间区(*psbA-trnH*)

批次编号 BI221206

```
>21RD70-1A_psbA-trnH
ATAACTTCCCTCTAGATCTAGCTGCGATCGAAGCTCC
ATCTATAAATGGATAAAAATTTGAGTGTCAAGTATAC
GAGTTTTTGAAGTAAAAGAGCAATATCAAGATTGTT
GATATTGCTCTTTACTTTTTTATGTTTACCTATTT
TAAAAATTTTATCCATACATTTTTTATTTAGGATTCT
AGAGTATTCTTAATTTCTTATGTTGAATTTTTATCC
ATATATGTTGGATATATATATGATGTCTCTCTCTTT
TTTCTATCTAGAAGAAAAGAATGATAATGAAAGGG
TAGAAATCTAGGTATAGATCCCCCACCCTTACATAGT
ATACATAGTATAAGGGCGGATGTAGCCAAGTGGATC
AAGGCAGT
```

叶绿体二磷酸核酮糖羧化酶大链(*rbcL*)

批次编号 BI221206

```
>21RD70-1A_rbcL
AAGTGTGGGTTCAAAGCTGGTGTAAAGATTATAAA
TTGACTTATTATACTCCTGAGTATCAAACCAAAGATA
CTGATATCTTGGCAGCCTTCCGAGTAACTCCTCAACC
GGGAGTTCCACCTGAAGAAGCAGGTGCTGCGGTAGCT
GCGGAATCTTCTACTGGTACATGGACAACCTGTGTGGA
CCGATGGGCTTACCAGTCTTGATCGTTACAAAGGACG
ATGCTACGGCCTCGAACCTGTTGCTGGAGAAGAAAAT
CAATATATTGCTTATGTAGCGTATCCCTTAGACCTTTT
TGAAGAAGGTTCTGTACTAACATGTTACTTCCATTG
TCGGTAATGTATTTGGGTTCAAGGCACTGCGCGCCCT
ACGTCTGGAGGATTTGCGAATCCCTAAGGCTTATATT
AAAACCTTTGAAGGTCCACCTCATGGCATCCAAGTTG
AGAGAGATAAATTGAACAAGTATGGCCGTCCTCTATT
AGGATGTACTATTAACCTAAATTGGGGTTATCCGCT
AAGAATTACGGTAGAGCAGTTTACGAATGTCTT
```

参考资料

参照物料	中药材广金钱草标本
学名	<i>Desmodium styracifolium</i> (Osborn) Merr.
实验室编号	21RD70
样品标记	21RD70-1A
产地	中国广东省阳西县
相对应之植物凭证标本	22RD99, 22RD100, 22RD101
已鉴别	是
备注	-

图像

正面图



背面图



参考DNA序列

中药材

DNA资料

核糖体 DNA 第二内部转录间隔区(ITS2)

批次编号 BI221208

>21RD70-3A ITS2

```
CACACCGTTAACCTCACGCAAAAGGTCTAACTAAACT
GTCGGCCGACGCGGGATGTGTACGTTGACCTCCCGCG
AGCTGTGACTCGTGGTTGGTTGAAATTCGAGTTCACG
GTCGAGTGCGCCGTGATAAAATGGTGGACGGGCAAA
TGCTCGAGACCAATCACGCGCATCCTGTCCGGTGTG
ACCCTTGGACCCCTGTGGCGTCTTCGGATGCTCTCGG
CG
```

叶绿体 *psbA-trnH* 基因间区(*psbA-trnH*)

批次编号 BI221208

>21RD70-3A_psbA-trnH

```
ATAACTTCCCTCTAGATCTAGCTGCGATCGAAGCTCC
ATCTATAAATGGATAAAAATTTGAGTGTCAAGTATAC
GAGTTTTTGAAGTAAAAGAGCAATATCAAGATTGTT
GATATTGCTCTTTACTTTTTTATAGTAGTTTACCTATT
TAAAAATTTTATCCATACATTTTTATTTTAGGATTCT
AGAGTATTCTTAATTTCTTATGTTGAATATTTTATCC
ATATATGTTGGATATATATATGATGCTCTCTCTTTT
TTTCTATCTAGAAGAAAAGAATGATAATGAAAGGG
TAGAAATCTAGGTATAGATCCCCCACCTTACATAGT
ATACATAGTATAAGGGCGGATGTAGCCAAGTGGATC
AAGGCAGT
```

叶绿体二磷酸核酮糖羧化酶大链(*rbcL*)

批次编号 BI221208

>21RD70-3A_rbcL

```
AAGTGTGGGTTCAAAGCTGGTGTAAAGATTATAAA
TTGACTTATTATACTCCTGAGTATCAAACCAAAGATA
CTGATATCTTGGCAGCCTTCCGAGTAACTCCTCAACC
GGGAGTTCCACCTGAAGAAGCAGGTGCTGCGGTAGCT
GCGGAATCTTCTACTGGTACATGGACAACCTGTGTGGA
CCGATGGGCTTACCAGTCTTGATCGTTACAAAGGACG
ATGCTACGGCCTCGAACCTGTTGCTGGAGAAGAAAAT
CAATATATTGCTTATGTAGCGTATCCCTTAGACCTTTT
TGAAGAAGGTTCTGTACTAACATGTTTACTTCCATTG
TCGGTAATGTATTTGGGTTCAAGGCACTGCGCGCCCT
ACGTCTGGAGGATTTGCGAATCCCTAAGGCTTATATT
AAAACCTTTGAAGGTCCACCTCATGGCATCCAAGTTG
AGAGAGATAAATTGAACAAGTATGGCCGTCCTCTATT
AGGATGTACTATTAACCTAAATTTGGGGTTATCCGCT
AAGAATTACGGTAGAGCAGTTTACGAATGTCTT
```

参考资料

参照物料	中药材广金钱草标本
学名	<i>Desmodium styracifolium</i> (Osbeck) Merr.
实验室编号	21RD70
样品标记	21RD70-3A
产地	中国广东省阳西县
相对应之植物凭证标本	22RD99, 22RD100, 22RD101
已鉴别	是
备注	-

图像

正面图



背面图



参考DNA序列

中药材

DNA资料

核糖体 DNA 第二内部转录间隔区(ITS2)

批次编号 BI221208

```
>21RD70-4A ITS2
CACACCGTTAACCTCACGCRAAAGGTCTAACTAAACT
GTCGGCCGACGCGGGATGTGTACGTTGACCTCCCGCG
AGCTGTGACTCGTGGTTGGTTGAAATTCGAGTTCACG
GTCGAGTGCGCCGTGATAAAATGGTGGACGGGCAAA
TGCTCGAGACCAATCACGCGCATCCTGTCCGGYGTG
ACCCTTGACCCCTGTGGCGTCTTCGGATGCTCTCGG
CG
```

备注: 碱基位置 20, 181

叶绿体 *psbA-trnH* 基因间区(*psbA-trnH*)

批次编号 BI221208

```
>21RD70-4A_psbA-trnH
ATAACTTCCCTCTAGATCTAGCTGCGATCGAAGCTCC
ATCTATAAATGGATAAAATTTGAGTGTCAAGTATAC
GAGTTTTTAAAAGTAAAAGAGCAATATCAAGATTGTT
GATATTGCTCTTTTACTTTTTTTAGTAGTTTACCTATTT
TAAAATATTTATCCATACATTTTTTATTTAGGATTCT
AGAGTATTCTTAAATTTCTTATGTTGAATATTTTTATCC
ATATATGTTGGATATATATATGGATGTCTCTCTTTTT
TTTCTATCTAGAAGAAAAGAATGATAATGAAAGGG
TAGAAATCTAGGTATAGATCCCCCACCTTACATAGT
ATACATAGTATAAGGGCGGATGTAGCCAAGTGGATC
AAGGCAGT
```

叶绿体二磷酸核酮糖羧化酶大链(*rbcL*)

批次编号 BI221208

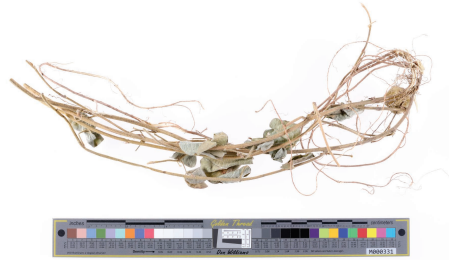
```
>21RD70-4A_rbcL
AAGTGTTGGGTTCAAAGCTGGTGTAAAGATTATAAA
TTGACTTATTATACTCCTGAGTATCAAACCAAAGATA
CTGATATCTTGGCAGCCTCCGAGTAACCTCAACC
GGGAGTTCCACCTGAAGAAGCAGGTGCTGCGGTAGCT
GCGGAATCTTCTACTGGTACATGGACAACCTGTGTGGA
CCGATGGGCTTACCAGTCTTGATCGTTACAAAGGACG
ATGCTACGGCCTCGAACCTGTTGCTGGAGAAGAAAAT
CAATATATTGCTTATGTAGCGTATCCCTTAGACCTTTT
TGAAGAAGGTTCTGTACTAACATGTTTACTTCCATTG
TCGGTAATGTATTTGGGTTCAAGGCACTGCGCGCCCT
ACGTCTGGAGGATTTGCGAATCCCTAAGGCTTATATT
AAAACTTTTGAAGGTCCACCTCATGGCATCCAAGTTG
AGAGAGATAAATTGAACAAGTATGGCCGTCCTCTATT
AGGATGTACTATTAACCTAAATTTGGGGTTATCCCGCT
AAGAATTACGGTAGAGCAGTTTACGAATGTCTT
```

参考资料

参照物料	中药材广金钱草标本
学名	<i>Desmodium styracifolium</i> (Osborn) Merr.
实验室编号	21RD70
样品标记	21RD70-4A
产地	中国广东省阳西县
相对应之植物凭证标本	22RD99, 22RD100, 22RD101
已鉴别	是
备注	ITS2: 20R, 181Y

图像

正面图



背面图



参考DNA序列

中药材

DNA资料

核糖体 DNA 第二内部转录间隔区(ITS2)

批次编号 BIC240717

>21RD70-5A ITS2

```
CACACCGTTAACCTCACGCAAAAGGTCTAACTAAACT
GTCGGCCGACGCGGGATGTGTACGTTGACCTCCCGCG
AGCTGTGACTCGTGGTTGGTTGAAATTCGAGTTCACG
GTCGAGTGCGCCGTGATAAAATGGTGGACGGGCAAA
TGCTCGAGACCAATCACGCGCATCCTGTCCGGTGTG
ACCCTTGACCCCTGTGGCGTCTTCGGATGCTCTCGG
CG
```

叶绿体 *psbA-trnH* 基因间区(*psbA-trnH*)

批次编号 BIC240717

>21RD70-5A_psbA-trnH

```
ATAACTTCCCTCTAGATCTAGCTGCGATCGAAGCTCC
ATCTATAAATGGATAAAAATTTGAGTGTCAAGTATAC
GAGTTTTTGAAGTAAAAGAGCAATATCAAGATTGTT
GATATTGCTCTTTACTTTTTTTAGTAGTTTACCTATT
TAAAAATTTTATCCATACATTTTTTATTTAGGATTCT
AGAGTATTCTTAATTTCTTATGTTGAATTTTTATCC
ATATATGTTGGATATATATATGGAATGCTCTCTCTTT
TTTCTATCTAGAAGAAAAGAATGATAATGAAAGGG
TAGAAATCTAGGTATAGATCCCCCACCCTTACATAGT
ATACATAGTATAAGGGCGGATGTAGCCAAGTGGATC
AAGGCAGT
```

叶绿体二磷酸核酮糖羧化酶大链(*rbcL*)

批次编号 BIC240717

>21RD70-5A_rbcL

```
AAGTGTGGGTTCAAAGCTGGTGTAAAGATTATAAA
TTGACTTATTATACTCCTGAGTATCAAACCAAAGATA
CTGATATCTTGGCAGCCTTCCGAGTAACTCCTCAACC
GGGAGTTCCACCTGAAGAAGCAGGTGCTGCGGTAGCT
GCGGAATCTTCTACTGGTACATGGACAACCTGTGTGGA
CCGATGGGCTTACCAGTCTTGATCGTTACAAAGGACG
ATGCTACGGCCTCGAACCTGTTGCTGGAGAAGAAAAT
CAATATATTGCTTATGTAGCGTATCCCTTAGACCTTTT
TGAAGAAGGTTCTGTACTAACATGTTTACTTCCATTG
TCGGTAATGTATTTGGGTTCAAGGCACTGCGCGCCCT
ACGTCTGGAGGATTTGCGAATCCCTAAGGCTTATATT
AAAACCTTTGAAGGTCCACCTCATGGCATCCAAGTTG
AGAGAGATAAATTGAACAAGTATGGCCGTCCTCTATT
AGGATGTACTATTAACCTAAATTGGGGTTATCCGCT
AAGAATTACGGTAGAGCAGTTTACGAATGTCTT
```

参考资料

参照物料	中药材广金钱草标本
学名	<i>Desmodium styracifolium</i> (Osbeck) Merr.
实验室编号	21RD70
样品标记	21RD70-5A
产地	中国广东省阳西县
相对应之植物凭证标本	22RD99, 22RD100, 22RD101
已鉴别	是
备注	-

图像

正面图



背面图



参考DNA序列

中药材

DNA资料

核糖体 DNA 第二内部转录间隔区(ITS2)

批次编号 BIC240717

>21RD70-6A ITS2

CACACCGTTAACCTCACGCAAAAGGTCTAACTAAACT
 GTCGGCCGACGCGGGATGTGTACGTTGACCTCCCGCG
 AGCTGTGACTCGTGGTTGGTTGAAATTCGAGTTCACG
 GTCGAGTGCGCCGTGATAAAATGGTGGACGGGCAAA
 TGCTCGAGACCAATCACGCGCATCCTGTCCGGTGTG
 ACCCTTGGACCCCTGTGGCGTCTTCGGATGCTCTCGG
 CG

叶绿体 *psbA-trnH* 基因间区(*psbA-trnH*)

批次编号 BIC240717

>21RD70-6A_psbA-trnH

ATAACTTCCCTCTAGATCTAGCTGCGATCGAAGCTCC
 ATCTATAAATGGATAAAAATTTGAGTGTCAAGTATAC
 GAGTTTTTGAAGTAAAAGAGCAATATCAAGATTGTT
 GATATTGCTCTTTACTTTTTTATGTTAGTTTACCTATT
 TAAAAATTTTATCCATACATTTTTTATTTAGGATTCT
 AGAGTATTCTTAATTTCTTATGTTGAATATTTTATCC
 ATATATGTTGGATATATATATGATGCTCTCTCTTTT
 TTTCTATCTAGAAGAAAAGAATGATAATGAAAGGG
 TAGAAATCTAGGTATAGATCCCCCACCCTTACATAGT
 ATACATAGTATAAGGGCGGATGTAGCCAAGTGGATC
 AAGGCAGT

叶绿体二磷酸核酮糖羧化酶大链(*rbcL*)

批次编号 BIC240717

>21RD70-6A_rbcL

AAGTGTGGGTTCAAAGCTGGTGTAAAGATTATAAA
 TTGACTTATTATACTCCTGAGTATCAAACCAAAGATA
 CTGATATCTTGGCAGCCTTCCGAGTAACTCCTCAACC
 GGGAGTTCCACCTGAAGAAGCAGGTGCTGCGGTAGCT
 GCGGAATCTTCTACTGGTACATGGACAACCTGTGTGGA
 CCGATGGGCTTACCAGTCTTGATCGTTACAAAGGACG
 ATGCTACGGCCTCGAACCTGTTGCTGGAGAAGAAAAT
 CAATATATTGCTTATGTAGCGTATCCCTTAGACCTTTT
 TGAAGAAGGTTCTGTACTAACATGTTTACTTCCATTG
 TCGGTAATGTATTTGGGTTCAAGGCACTGCGCGCCCT
 ACGTCTGGAGGATTTGCGAATCCCTAAGGCTTATATT
 AAAACTTTTGAAGGTCCACCTCATGGCATCCAAGTTG
 AGAGAGATAAATTGAACAAGTATGGCCGTCCTCTATT
 AGGATGTACTATTAACCTAAATTGGGGTTATCCGCT
 AAGAATTACGGTAGAGCAGTTTACGAATGTCTT

参考资料

参照物料	中药材广金钱草标本
学名	<i>Desmodium styracifolium</i> (Osbeck) Merr.
实验室编号	21RD70
样品标记	21RD70-6A
产地	中国广东省阳西县
相对应之植物凭证标本	22RD99, 22RD100, 22RD101
已鉴别	是
备注	-

图像

正面图



背面图



参考DNA序列

中药材

DNA资料

核糖体 DNA 第二内部转录间隔区(ITS2)

批次编号 BIC240717

>21RD70-7B ITS2

```
CACACCGTTAACCTCACGCAAAAGGTCTAACTAAACT
GTCGGCCGACGCGGGATGTGTACGTTGACCTCCCGCG
AGCTGTGACTCGTGGTTGGTTGAAATTCGAGTTCACG
GTCGAGTGCGCCGTGATAAAATGGTGGACGGGCAAA
TGCTCGAGACCAATCACGCGCATCCTGTCCGGTGTG
ACCCTTGGACCCCTGTGGCGTCTTCGGATGCTCTCGG
CG
```

叶绿体 *psbA-trnH* 基因间区(*psbA-trnH*)

批次编号 BIC240717

>21RD70-7B *psbA-trnH*

```
ATAACTTCCCTCTAGATCTAGCTGCGATCGAAGCTCC
ATCTATAAATGGATAAAAATTTGAGTGTCAAGTATAC
GAGTTTTTGAAGTAAAAGAGCAATATCAAGATTGTT
GATATTGCTCTTTACTTTTTTTAGTAGTTTACCTATT
TAAAAATTTTATCCATACATTTTTTATTTAGGATTCT
AGAGTATTCTTAATTTCTTATGTTGAATTTTTATCC
ATATATGTTGGATATATATATGATGCTCTCTCTTTT
TTTCTATCCTAGAAGAAAAGAATGATAATGAAAGGG
TAGAAATCTAGGTATAGATCCCCCACCCTTACATAGT
ATACATAGTATAAGGGCGGATGTAGCCAAGTGGATC
AAGGCAGT
```

叶绿体二磷酸核酮糖羧化酶大链(*rbcL*)

批次编号 BIC240717

>21RD70-7B *rbcL*

```
AAGTGTGGGTTCAAAGCTGGTGTAAAGATTATAAA
TTGACTTATTATACTCCTGAGTATCAAACCAAAGATA
CTGATATCTTGGCAGCCTTCCGAGTAACTCCTCAACC
GGGAGTTCCACCTGAAGAAGCAGGTGCTGCGGTAGCT
GCGGAATCTTCTACTGGTACATGGACAACCTGTGTGGA
CCGATGGGCTTACCAGTCTTGATCGTTACAAAGGACG
ATGCTACGGCCTCGAACCTGTTGCTGGAGAAGAAAAT
CAATATATTGCTTATGTAGCGTATCCCTTAGACCTTTT
TGAAGAAGGTTCTGTACTAACATGTTTACTTCCATTG
TCGGTAATGTATTTGGGTTCAAGGCACTGCGCGCCCT
ACGTCTGGAGGATTTGCGAATCCCTAAGGCTTATATT
AAAACCTTTGAAGGTCCACCTCATGGCATCCAAGTTG
AGAGAGATAAATTGAACAAGTATGGCCGTCCTCTATT
AGGATGTACTATTAACCTAAATTGGGGTTATCCGCT
AAGAATTACGGTAGAGCAGTTTACGAATGTCTT
```

参考资料

参照物料	中药材广金钱草标本
学名	<i>Desmodium styracifolium</i> (Osbeck) Merr.
实验室编号	21RD70
样品标记	21RD70-7B
产地	中国广东省阳西县
相对应之植物凭证标本	22RD99, 22RD100, 22RD101
已鉴别	是
备注	-

图像

正面图



背面图



参考DNA序列

中药材

DNA资料

核糖体 DNA 第二内部转录间隔区(ITS2)

批次编号 BI221206

>21RD71-1A ITS2

```
CACACCGTTAACCTCACGCAAAAGGTCTAACTAAACT
GTCGGCCGACGCGGGATGTGTACGTTGACCTCCCGCG
AGCTGTGACTCGTGGTTGGTTGAAATTCGAGTTCACG
GTCGAGTGCGCCGTGATAAAATGGTGGACGGGCAAA
TGCTCGAGACCAATCACGCGCATCCTGTCCGGTGTG
ACCCTTGGACCCCTGTGGCGTCTTCGGATGCTCTCGG
CG
```

叶绿体 *psbA-trnH* 基因间区(*psbA-trnH*)

批次编号 BI221206

>21RD71-1A_psbA-trnH

```
ATAACTTCCCTCTAGATCTAGCTGCGATCGAAGCTCC
ATCTATAAATGGATAAAAATTTGAGTGTCAAGTATAC
GAGTTTTTGAAGTAAAAGAGCAATATCAAGATTGTT
GATATTGCTCTTTTACTTTTTTATAGTAGTTTACCTATT
TAAAAATTTTATCCATACATTTTTATTTTAGGATTCT
AGAGTATTCTTAATTTCTTATGTTGAATTTTTATCC
ATATATGTTGGATATATATATGATTATATGGATGCTC
TCTCTTTTTTTCCTATCCTAGAAGAAAAGAATGATAA
TGAAAGGGTAGAAATCTAGGTATAGATCCCCACCCT
TACATAGTATACATAGTATAAGGGCGGATGTAGCCAA
GTGGATCAAGGCAGT
```

叶绿体二磷酸核酮糖羧化酶大链(*rbcL*)

批次编号 BI221206

>21RD71-1A_rbcL

```
AAGTGTGGGTTCAAAGCTGGTGTAAAGATTATAAA
TTGACTTATTATACTCCTGAGTATCAAACCAAAGATA
CTGATATCTTGGCAGCCTTCCGAGTAACTCCTCAACC
GGGAGTTCCACCTGAAGAAGCAGGTGCTGCGGTAGCT
GCGGAATCTTCTACTGGTACATGGACAACCTGTGTGGA
CCGATGGGCTTACCAGTCTTGATCGTTACAAAGGACG
ATGCTACGGCCTCGAACCTGTTGCTGGAGAAGAAAAT
CAATATATTGCTTATGTAGCGTATCCCTTAGACCTTTT
TGAAGAAGGTTCTGTACTAACATGTTTACTTCCATTG
TCGGTAATGTATTTGGGTTCAAGGCACTGCGCGCCCT
ACGTCTGGAGGATTTGCGAATCCCTAAGGCTTATATT
AAAACCTTTGAAGGTCCACCTCATGGCATCCAAGTTG
AGAGAGATAAATTGAACAAGTATGGCCGTCCTCTATT
AGGATGTACTATTAACCTAAATTGGGGTTATCCGCT
AAGAATTACGGTAGAGCAGTTTACGAATGTCTT
```

参考资料

参照物料	中药材广金钱草标本
学名	<i>Desmodium styracifolium</i> (Osbeck) Merr.
实验室编号	21RD71
样品标记	21RD71-1A
产地	中国广东省阳西县
相对应之植物凭证标本	22RD99, 22RD100, 22RD101
已鉴别	是
备注	-

图像

正面图



背面图



参考DNA序列

中药材

DNA资料

核糖体 DNA 第二内部转录间隔区(ITS2)

批次编号 BI221206

>21RD71-2A ITS2

```
CACACCGTTAACCTCACGCAAAAGGTCTAACTAAACT
GTCGGCCGACGCGGGATGTGTACGTTGACCTCCCGCG
AGCTGTGACTCGTGGTTGGTTGAAATTCGAGTTCACG
GTCGAGTGCGCCGTGATAAAATGGTGGACGGGCAAA
TGCTCGAGACCAATCACGCGCATCCTGTCCGGTGTG
ACCCTTGGACCCCTGTGGCGTCTTCGGATGCTCTCGG
CG
```

叶绿体 *psbA-trnH* 基因间区(*psbA-trnH*)

批次编号 BI221206

>21RD71-2A_psbA-trnH

```
ATAACTTCCCTCTAGATCTAGCTGCGATCGAAGCTCC
ATCTATAAATGGATAAAAATTTGAGTGTCAAGTATAC
GAGTTTTTGAAGTAAAAGAGCAATATCAAGATTGTT
GATATTGCTCTTTTACTTTTTTATGATAGTTTACCTATT
TAAAAATTTTATCCATACATTTTTTATTTAGGATTCT
AGAGTATTCTTAATTTCTTATGTTGAATTTTTATCC
ATATATGTTGGATATATATATGATTATATGGATGCTC
TCTCTTTTTTTCCTATCCTAGAAGAAAAGAATGATAA
TGAAAGGGTAGAAATCTAGGTATAGATCCCCACCCT
TACATAGTATACATAGTATAAGGGCGGATGTAGCCAA
GTGGATCAAGGCAGT
```

叶绿体二磷酸核酮糖羧化酶大链(*rbcL*)

批次编号 BI221206

>21RD71-2A_rbcL

```
AAGTGTGGGTTCAAAGCTGGTGTAAAGATTATAAA
TTGACTTATTATACTCCTGAGTATCAAACCAAAGATA
CTGATATCTTGGCAGCCTTCCGAGTAACTCCTCAACC
GGGAGTTCCACCTGAAGAAGCAGGTGCTGCGGTAGCT
GCGGAATCTTCTACTGGTACATGGACAACCTGTGTGGA
CCGATGGGCTTACCAGTCTTGATCGTTACAAAGGACG
ATGCTACGGCCTCGAACCTGTTGCTGGAGAAGAAAAT
CAATATATTGCTTATGTAGCGTATCCCTTAGACCTTTT
TGAAGAAGGTTCTGTACTAACATGTTTACTTCCATTG
TCGGTAATGTATTTGGGTTCAAGGCACTGCGCGCCCT
ACGTCTGGAGGATTTGCGAATCCCTAAGGCTTATATT
AAAACCTTTGAAGGTCCACCTCATGGCATCCAAGTTG
AGAGAGATAAATTGAACAAGTATGGCCGTCCTCTATT
AGGATGTACTATTAACCTAAATTGGGGTTATCCGCT
AAGAATTACGGTAGAGCAGTTTACGAATGTCTT
```

参考资料

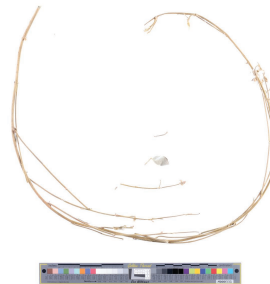
参照物料	中药材广金钱草标本
学名	<i>Desmodium styracifolium</i> (Osbeck) Merr.
实验室编号	21RD71
样品标记	21RD71-2A
产地	中国广东省阳西县
相对应之植物凭证标本	22RD99, 22RD100, 22RD101
已鉴别	是
备注	-

图像

正面图



背面图



参考DNA序列

中药材

DNA资料

核糖体 DNA 第二内部转录间隔区(ITS2)

批次编号 BIC240717

>21RD71-5A ITS2

```
CACACCGTTAACCTCACGCAAAAGGTCTAACTAAACT
GTCGGCCGACGCGGGATGTGTACGTTGACCTCCCGCG
AGCTGTGACTCGTGGTTGGTTGAAATTCGAGTTCACG
GTCGAGTGCGCCGTGATAAAATGGTGGACGGGCAAA
TGCTCGAGACCAATCACGCGCATCCTGTCCGGTGTG
ACCCTTGGACCCCTGTGGCGTCTTCGGATGCTCTCGG
CG
```

叶绿体 *psbA-trnH* 基因间区(*psbA-trnH*)

批次编号 BIC240717

>21RD71-5A_psbA-trnH

```
ATAACTTCCCTCTAGATCTAGCTGCGATCGAAGCTCC
ATCTATAAATGGATAAAAATTTGAGTGTCAAGTATAC
GAGTTTTTGAAGTAAAAGAGCAATATCAAGATTGTT
GATATTGCTCTTTACTTTTTTTAGTAGTTTACCTATT
TAAAAATTTATCCATACATTTTTTATTTAGGATTCT
AGAGTATTCTTAATTTCTTATGTTGAATTTTTATCC
ATATATGTTGGATATATATATGATGTCTCTCTCTTT
TTTCTATCTAGAAGAAAAGAATGATAATGAAAGGG
TAGAAATCTAGGTATAGATCCCCCACCCTTACATAGT
ATACATAGTATAAGGGCGGATGTAGCCAAGTGGATC
AAGGCAGT
```

叶绿体二磷酸核酮糖羧化酶大链(*rbcL*)

批次编号 BIC240717

>21RD71-5A_rbcL

```
AAGTGTGGGTTCAAAGCTGGTGTAAAGATTATAAA
TTGACTTATTATACTCCTGAGTATCAAACCAAAGATA
CTGATATCTTGGCAGCCTTCCGAGTAACTCCTCAACC
GGGAGTTCCACCTGAAGAAGCAGGTGCTGCGGTAGCT
GCGGAATCTTCTACTGGTACATGGACAACCTGTGTGGA
CCGATGGGCTTACCAGTCTTGATCGTTACAAAGGACG
ATGCTACGGCCTCGAACCTGTTGCTGGAGAAGAAAAT
CAATATATTGCTTATGTAGCGTATCCCTTAGACCTTTT
TGAAGAAGGTTCTGTACTAACATGTTTACTTCCATTG
TCGGTAATGTATTTGGGTTCAAGGCACTGCGCGCCCT
ACGTCTGGAGGATTTGCGAATCCCTAAGGCTTATATT
AAAACCTTTGAAGGTCCACCTCATGGCATCCAAGTTG
AGAGAGATAAATTGAACAAGTATGGCCGTCCTCTATT
AGGATGTACTATTAACCTAAATTGGGGTTATCCGCT
AAGAATTACGGTAGAGCAGTTTACGAATGTCTT
```

参考资料

参照物料	中药材广金钱草标本
学名	<i>Desmodium styracifolium</i> (Osbeck) Merr.
实验室编号	21RD71
样品标记	21RD71-5A
产地	中国广东省阳西县
相对应之植物凭证标本	22RD99, 22RD100, 22RD101
已鉴别	是
备注	-

图像

正面图



背面图



参考DNA序列

中药材

DNA资料

核糖体 DNA 第二内部转录间隔区(ITS2)

批次编号 BIC240717

>21RD71-6A ITS2

```
CACACCGTTAACCTCACGCAAAAAGGTCTAACTAAACT
GTCGGCCGACGCGGGATGTGTACGTTGACCTCCCGCG
AGCTGTGACTCGTGGTTGGTTGAAATTCGAGTTCACG
GTCGAGTGCGCCGTGATAAAATGGTGGACGGGCAAA
TGCTCGAGACCAATCACGCGCATCCTGTCCGGTGTG
ACCCTTGGACCCCTGTGGCGTCTTCGGATGCTCTCGG
CG
```

叶绿体 *psbA-trnH* 基因间区(*psbA-trnH*)

批次编号 BIC240717

>21RD71-6A_psbA-trnH

```
ATAACTTCCCTCTAGATCTAGCTGCGATCGAAGCTCC
ATCTATAAATGGATAAAAATTTGAGTGTCAAGTATAC
GAGTTTTTGAAGTAAAAGAGCAATATCAAGATTGTT
GATATTGCTCTTTACTTTTTTTAGTAGTTTACCTATT
TAAAAATTTTATCCATACATTTTTTATTTAGGATTCT
AGAGTATTCTTAATTTCTTATGTTGAATATTTTATCC
ATATATGTTGGATATATATATGATGTCCTCTCTCTTT
TTTCTATCTAGAAGAAAAGAATGATAATGAAAGGG
TAGAAATCTAGGTATAGATCCCCCACCCTTACATAGT
ATACATAGTATAAGGGCGGATGTAGCCAAGTGGATC
AAGGCAGT
```

叶绿体二磷酸核酮糖羧化酶大链(*rbcL*)

批次编号 BIC240717

>21RD71-6A_rbcL

```
AAGTGTGGGTTCAAAGCTGGTGTAAAGATTATAAA
TTGACTTATTATACTCCTGAGTATCAAACCAAAGATA
CTGATATCTTGGCAGCCTTCCGAGTAACTCCTCAACC
GGGAGTTCCACCTGAAGAAGCAGGTGCTGCGGTAGCT
GCGGAATCTTCTACTGGTACATGGACAACCTGTGTGGA
CCGATGGGCTTACCAGTCTTGATCGTTACAAAGGACG
ATGCTACGGCCTCGAACCTGTTGCTGGAGAAGAAAAT
CAATATATTGCTTATGTAGCGTATCCCTTAGACCTTTT
TGAAGAAGGTTCTGTACTAACATGTTTACTTCCATTG
TCGGTAATGTATTTGGGTTCAAGGCACTGCGCGCCCT
ACGTCTGGAGGATTTGCGAATCCCTAAGGCTTATATT
AAAACCTTTGAAGGTCCACCTCATGGCATCCAAGTTG
AGAGAGATAAATTGAACAAGTATGGCCGTCCTCTATT
AGGATGTACTATTAACCTAAATTGGGGTTATCCGCT
AAGAATTACGGTAGAGCAGTTTACGAATGTCTT
```

参考资料

参照物料	中药材广金钱草标本
学名	<i>Desmodium styracifolium</i> (Osborn) Merr.
实验室编号	21RD71
样品标记	21RD71-6A
产地	中国广东省阳西县
相对应之植物凭证标本	22RD99, 22RD100, 22RD101
已鉴别	是
备注	-

图像

正面图



背面图



参考DNA序列

中药材

DNA资料

核糖体 DNA 第二内部转录间隔区(ITS2)

批次编号 BI221206

```
>21RD72-1A ITS2
CACACCGTTAACCTCACGCRAAAGGTCTAACTAAACT
GTCGGCCGACGCGGGATGTGTACGTTGACCTCCCGCG
AGCTGTGACTCGTGGTTGGTTGAAATTCGAGTTCACG
GTCGAGTGCGCCGTGATAAAATGGTGGACGGGCAAA
TGCTCGAGACCAATCACGCGCATCTGTCCGGYGTG
ACCCTTGACCCCTGTGGCGTCTTCGGATGCTCTCGG
CG
```

备注: 碱基位置 20, 181

叶绿体 *psbA-trnH* 基因间区(*psbA-trnH*)

批次编号 BI221206

```
>21RD72-1A_psbA-trnH
ATAACTTCCCTCTAGATCTAGCTGCGATCGAAGCTCC
ATCTATAAATGGATAAAAATTTGAGTGTCAAGTATAC
GAGTTTTTGAAAGTAAAAGAGCAATATCAAGATTGTT
GATATTGCTCTTTTACTTTTTTTAGTAGTTTACCTATTT
TAAAATATTTATCCATACATTTTTTATTTTAGGATTCT
AGAGTATTCTTAATTTCTTATGTTGAATATTTTTATCC
ATATATGTTGGATATATATATGGATGTCTCTCTTTTT
TTTCTATCTAGAAAGAAAAGAATGATAATGAAAGGG
TAGAAATCTAGGTATAGATCCCCCACCTTACATAGT
ATACATAGTATAAGGGCGGATGTAGCCAAGTGGATC
AAGGCAGT
```

叶绿体二磷酸核酮糖羧化酶大链(*rbcL*)

批次编号 BI221206

```
>21RD72-1A_rbcL
AAGTGTGGGTTCAAAGCTGGTGTAAAGATTATAAA
TTGACTTATTATACTCCTGAGTATCAAACCAAAGATA
CTGATATCTTGGCAGCCTCCGAGTAACTCCTCAACC
GGGAGTTCACCTGAAGAAGCAGGTGCTGCGGTAGCT
GCGGAATCTTCTACTGGTACATGGACAACCTGTGTGGA
CCGATGGGCTTACCAGTCTTGATCGTTACAAAGGACG
ATGCTACGGCCTCGAACCTGTTGCTGGAGAAGAAAAT
CAATATATTGCTTATGTAGCGTATCCCTTAGACCTTTT
TGAAGAAGGTTCTGTACTAACATGTTTACTTCCATTG
TCGGTAATGTATTTGGGTTCAAGGCACTGCGCGCCCT
ACGCTGAGGATTTGCGAATCCCTAAGGCTTATATT
AAAACTTTTGAAGGTCCACCTCATGGCATCCAAGTTG
AGAGAGATAAATTGAACAAGTATGGCCGTCCTCTATT
AGGATGTACTATTAACCTAAATTTGGGGTTATCCGCT
AAGAATTACGGTAGAGCAGTTTACGAATGTCTT
```

参考资料

参照物料	中药材广金钱草标本
学名	<i>Desmodium styracifolium</i> (Osborn) Merr.
实验室编号	21RD72
样品标记	21RD72-1A
产地	中国广东省阳西县
相对应之植物凭证标本	22RD99, 22RD100, 22RD101
已鉴别	是
备注	ITS2: 20R, 181Y

图像

正面图



背面图



参考DNA序列

中药材

DNA资料

核糖体 DNA 第二内部转录间隔区(ITS2)

批次编号 BI221206

```
>21RD72-2A ITS2
CACACCGTTAACCTCACGCRAAAGGTCTAACTAAACT
GTCGGCCGACGCGGGATGTGTACGTTGACCTCCCGCG
AGCTGTGACTCGTGGTTGGTTGAAATTCGAGTTCACG
GTCGAGTGCGCCGTGATAAAATGGTGGACGGGCAAA
TGCTCGAGACCAATCACGCGCATCCTGTCCGGYGTG
ACCCTTGACCCCTGTGGCGTCTTCGGATGCTCTCGG
CG
```

备注: 碱基位置 20, 181

叶绿体 *psbA-trnH* 基因间区(*psbA-trnH*)

批次编号 BI221206

```
>21RD72-2A_psbA-trnH
ATAACTTCCCTCTAGATCTAGCTGCGATCGAAGCTCC
ATCTATAAATGGATAAAATTTGAGTGTCAAGTATAC
GAGTTTTGAAAGTAAAAGAGCAATATCAAGATTGTT
GATATTGCTCTTTACTTTTTTAGTAGTTTACCTATTT
TAAAATATTTATCCATACATTTTTATTTTAGGATTCT
AGAGTATTCTTAATTTCTTATGTTGAATATTTTATCC
ATATATGTTGGATATATATATGGATGTCTCTCTTTTT
TTTCTATCTAGAAGAAAAGAATGATAATGAAAGGG
TAGAAATCTAGGTATAGATCCCCCACCTTACATAGT
ATACATAGTATAAGGGCGGATGTAGCCAAGTGGATC
AAGGCAGT
```

叶绿体二磷酸核酮糖羧化酶大链(*rbcL*)

批次编号 BI221206

```
>21RD72-2A_rbcL
AAGTGTGGGTTCAAAGCTGGTGTAAAGATTATAAA
TTGACTTATTATACTCCTGAGTATCAAACCAAAGATA
CTGATATCTTGGCAGCCTCCGAGTAACTCCTCAACC
GGGAGTTCACCTGAAGAAGCAGGTGCTGCGGTAGCT
GCGGAATCTTCTACTGGTACATGGACAACCTGTGTGGA
CCGATGGGCTTACCAGTCTTGATCGTTACAAAGGACG
ATGCTACGGCCTCGAACCTGTTGCTGGAGAAGAAAAT
CAATATATTGCTTATGTAGCGTATCCCTTAGACCTTTT
TGAAGAAGGTTCTGTACTAACATGTTTACTTCCATTG
TCGGTAATGTATTTGGGTTCAAGGCACTGCGCGCCCT
ACGCTGAGGATTTGCGAATCCCTAAGGCTTATATT
AAAACTTTTGAAGGTCCACCTCATGGCATCCAAGTTG
AGAGAGATAAATTGAACAAGTATGGCCGTCCTCTATT
AGGATGTACTATTAACCTAAATTTGGGGTTATCCGCT
AAGAATTACGGTAGAGCAGTTTACGAATGTCTT
```

参考资料

参照物料	中药材广金钱草标本
学名	<i>Desmodium styracifolium</i> (Osborn) Merr.
实验室编号	21RD72
样品标记	21RD72-2A
产地	中国广东省阳西县
相对应之植物凭证标本	22RD99, 22RD100, 22RD101
已鉴别	是
备注	ITS2: 20R, 181Y

图像

正面图



背面图



参考DNA序列

中药材

DNA资料

核糖体 DNA 第二内部转录间隔区(ITS2)

批次编号 BIC240717

>21RD72-5A ITS2

```
CACACCGTTAACCTCACGCAAAAGGTCTAACTAAACT
GTCGGCCGACGCGGGATGTGTACGTTGACCTCCCGCG
AGCTGTGACTCGTGGTTGGTTGAAATTCGAGTTCACG
GTCGAGTGCGCCGTGATAAAATGGTGGACGGGCAAA
TGCTCGAGACCAATCACGCGCATCCTGTCCGGTGTG
ACCCTTGGACCCCTGTGGCGTCTTCGGATGCTCTCGG
CG
```

叶绿体 *psbA-trnH* 基因间区(*psbA-trnH*)

批次编号 BIC240717

>21RD72-5A_psbA-trnH

```
ATAACTTCCCTCTAGATCTAGCTGCGATCGAAGCTCC
ATCTATAAATGGATAAAAATTTGAGTGTCAAGTATAC
GAGTTTTTGAAGTAAAAGAGCAATATCAAGATTGTT
GATATTGCTCTTTACTTTTTTTAGTAGTTTACCTATT
TAAAAATTTTATCCATACATTTTTTATTTAGGATTCT
AGAGTATTCTTAATTTCTTATGTTGAATATTTTATCC
ATATATGTTGGATATATATATGATGCTCTCTCTTTT
TTTCTATCTAGAAGAAAAGAATGATAATGAAAGGG
TAGAAATCTAGGTATAGATCCCCCACCCTTACATAGT
ATACATAGTATAAGGGCGGATGTAGCCAAGTGGATC
AAGGCAGT
```

叶绿体二磷酸核酮糖羧化酶大链(*rbcL*)

批次编号 BIC240717

>21RD72-5A_rbcL

```
AAGTGTGGGTTCAAAGCTGGTGTAAAGATTATAAA
TTGACTTATTATACTCCTGAGTATCAAACCAAAGATA
CTGATATCTTGGCAGCCTTCCGAGTAACTCCTCAACC
GGGAGTTCCACCTGAAGAAGCAGGTGCTGCGGTAGCT
GCGGAATCTTCTACTGGTACATGGACAACCTGTGTGGA
CCGATGGGCTTACCAGTCTTGATCGTTACAAAGGACG
ATGCTACGGCCTCGAACCTGTTGCTGGAGAAGAAAAT
CAATATATTGCTTATGTAGCGTATCCCTTAGACCTTTT
TGAAGAAGGTTCTGTACTAACATGTTTACTTCCATTG
TCGGTAATGTATTTGGGTTCAAGGCACTGCGCGCCCT
ACGCTGGAGGATTTGCGAATCCCTAAGGCTTATATT
AAAACCTTTGAAGGTCCACCTCATGGCATCCAAGTTG
AGAGAGATAAATTGAACAAGTATGGCCGTCCTCTATT
AGGATGTACTATTAACCTAAATTGGGGTTATCCGCT
AAGAATTACGGTAGAGCAGTTTACGAATGTCTT
```

参考资料

参照物料	中药材广金钱草标本
学名	<i>Desmodium styracifolium</i> (Osbeck) Merr.
实验室编号	21RD72
样品标记	21RD72-5A
产地	中国广东省阳西县
相对应之植物凭证标本	22RD99, 22RD100, 22RD101
已鉴别	是
备注	-

图像

正面图



背面图



参考DNA序列

中药材

DNA资料

核糖体 DNA 第二内部转录间隔区(ITS2)

批次编号 BIC240717

>21RD72-6B ITS2

CACACCGTTAACCTCACGCAAAAGGTCTAACTAAACT
GTCGGCCGACGCGGGATGTGTACGTTGACCTCCCGCG
AGCTGTGACTCGTGGTTGGTTGAAATTCGAGTTCACG
GTCGAGTGCGCCGTGATAAAATGGTGGACGGGCAAA
TGCTCGAGACCAATCACGCGCATCCTGTCCGGTGTG
ACCCTTGGACCCTGTGGCGTCTTCGGATGCTCTCGG
CG

叶绿体 *psbA-trnH* 基因间区(*psbA-trnH*)

批次编号 BIC240717

>21RD72-6B_psbA-trnH

ATAACTTCCCTCTAGATCTAGCTGCGATCGAAGCTCC
ATCTATAAATGGATAAAAATTTGAGTGTCAAGTATAC
GAGTTTTTGAAGTAAAAGAGCAATATCAAGATTGTT
GATATTGCTCTTTACTTTTTTTAGTAGTTTACCTATT
TAAAAATTTTATCCATACATTTTTATTTTAGGATTCT
AGAGTATTCTTAATTTCTTATGTTGAATTTTTATCC
ATATATGTTGGATATATATATGGATGTCTCTCTCTTT
TTTCTATCTAGAAGAAAAGAATGATAATGAAAGGG
TAGAAATCTAGGTATAGATCCCCACCCTTACATAGT
ATACATAGTATAAGGGCGGATGTAGCCAAGTGGATC
AAGGCAGT

叶绿体二磷酸核酮糖羧化酶大链(*rbcL*)

批次编号 BIC240717

>21RD72-6B_rbcL

AAGTGTGGGTTCAAAGCTGGTGTAAAGATTATAAA
TTGACTTATTATACTCCTGAGTATCAAACCAAAGATA
CTGATATCTTGGCAGCCTTCCGAGTAACTCCTCAACC
GGGAGTTCCACCTGAAGAAGCAGGTGCTGCGGTAGCT
GCGGAATCTTCTACTGGTACATGGACAACCTGTGTGGA
CCGATGGGCTTACCAGTCTTGATCGTTACAAAGGACG
ATGCTACGGCCTCGAACCTGTTGCTGGAGAAGAAAAT
CAATATATTGCTTATGTAGCGTATCCCTTAGACCTTTT
TGAAGAAGGTTCTGTACTAACATGTTTACTTCCATTG
TCGGTAATGTATTTGGGTTCAAGGCACTGCGCGCCCT
ACGTCTGGAGGATTTGCGAATCCCTAAGGCTTATATT
AAAACCTTTGAAGGTCCACCTCATGGCATCCAAGTTG
AGAGAGATAAATTGAACAAGTATGGCCGTCCTCTATT
AGGATGTACTATTAACCTAAATTGGGGTTATCCGCT
AAGAATTACGGTAGAGCAGTTTACGAATGTCTT

参考资料

参照物料	中药材广金钱草标本
学名	<i>Desmodium styracifolium</i> (Osborn) Merr.
实验室编号	21RD72
样品标记	21RD72-6B
产地	中国广东省阳西县
相对应之植物凭证标本	22RD99, 22RD100, 22RD101
已鉴别	是
备注	-

图像

正面图



背面图



参考DNA序列

中药材

DNA资料

核糖体 DNA 第二内部转录间隔区(ITS2)

批次编号 BIC240717-2

```
>21RD72-8A ITS2
CACACCGTTAACCTCACGCAAAAAGGTCTAACTAAACT
GTCGGCCGACGCGGGATGTGTACGTTGACCTCCCGCG
AGCTGTGACTCGTGGTTGGTTGAAATTCGAGTTCACG
GTCGAGTGCGCCGTGATAAAATGGTGGACGGGCAAA
TGCTCGAGACCAATCACGCGCATCCTGTCCGGTGTG
ACCCTTGGACCCCTGTGGCGTCTTCGGATGCTCTCGG
CG
```

叶绿体 *psbA-trnH* 基因间区(*psbA-trnH*)

批次编号 BIC240717-2

```
>21RD72-8A_psbA-trnH
ATAACTTCCCTCTAGATCTAGCTGCGATCGAAGCTCC
ATCTATAAATGGATAAAAATTTGAGTGTCAAGTATAC
GAGTTTTTGAAAGTAAAAGAGCAATATCAAGATTGTT
GATATTGCTCTTTTACTTTTTTATAGTAGTTTACCTATT
TAAAAATTTTATCCATACATTTTTTATTTAGGATTCT
AGAGTATTCTTAATTTCTTATGTTGAATTTTTATCC
ATATATGTTGGATATATATATGATTATATGGATGCTC
TCTCTTTTTTCTATCCTAGAAGAAAAGAATGATAA
TGAAAGGGTAGAAATCTAGGTATAGATCCCCACCCT
TACATAGTATACATAGTATAAGGGCGGATGTAGCCAA
GTGGATCAAGGCAGT
```

叶绿体二磷酸核酮糖羧化酶大链(*rbcL*)

批次编号 BIC240717-2

```
>21RD72-8A_rbcL
AAGTGTGGGTTCAAAGCTGGTGTAAAGATTATAAA
TTGACTTATTATACTCCTGAGTATCAAACCAAAGATA
CTGATATCTTGGCAGCCTTCCGAGTAACTCCTCAACC
GGGAGTTCCACCTGAAGAAGCAGGTGCTGCGGTAGCT
GCGGAATCTTCTACTGGTACATGGACAACCTGTGTGGA
CCGATGGGCTTACCAGTCTTGATCGTTACAAAGGACG
ATGCTACGGCCTCGAACCTGTTGCTGGAGAAGAAAAT
CAATATATTGCTTATGTAGCGTATCCCTTAGACCTTTT
TGAAGAAGGTTCTGTACTAACATGTTTACTTCCATTG
TCGGTAATGTATTTGGGTTCAAGGCACTGCGCGCCCT
ACGTCTGGAGGATTGCGAATCCCTAAGGCTTATATT
AAAACCTTTGAAGGTCCACCTCATGGCATCCAAGTTG
AGAGAGATAAATTGAACAAGTATGGCCGTCCTCTATT
AGGATGTACTATTAACCTAAATTGGGGTTATCCGCT
AAGAATTACGGTAGAGCAGTTTACGAATGTCTT
```

参考资料

参照物料	中药材广金钱草标本
学名	<i>Desmodium styracifolium</i> (Osbeck) Merr.
实验室编号	21RD72
样品标记	21RD72-8A
产地	中国广东省阳西县
相对应之植物凭证标本	22RD99, 22RD100, 22RD101
已鉴别	是
备注	-

图像

正面图



背面图



参考DNA序列

中药材

DNA资料

核糖体 DNA 第二内部转录间隔区(ITS2)

批次编号 BIC240717-2

```
>21RD72-9A ITS2
CACACCGTTAACCTCACGCAAAAGGTCTAACTAAACT
GTCGGCCGACGCGGGATGTGTACGTTGACCTCCCGCG
AGCTGTGACTCGTGGTTGGTTGAAATTCGAGTTCACG
GTCGAGTGCGCCGTGATAAAATGGTGGACGGGCAAA
TGCTCGAGACCAATCACGCGCATCCTGTCCGGTGTG
ACCCTTGACCCTGTGGCGTCTTCGGATGCTCTCGG
CG
```

叶绿体 *psbA-trnH* 基因间区(*psbA-trnH*)

批次编号 BIC240717-2

```
>21RD72-9A_psbA-trnH
ATAACTTCCCTCTAGATCTAGCTGCGATCGAAGCTCC
ATCTATAAATGGATAAAAATTTGAGTGTCAAGTATAC
GAGTTTTTGAAGTAAAAGAGCAATATCAAGATTGTT
GATATTGCTCTTTTACTTTTTTATAGTAGTTACCTATT
TAAAAATTTTATCCATACATTTTTTATTTAGGATTCT
AGAGTATTCTTAATTTCTTATGTTGAATTTTTATCC
ATATATGTTGGATATATATATGATTATATGGATGCTC
TCTCTTTTTTCTATCCTAGAAAGAAAAGAATGATAA
TGAAAGGGTAGAAATCTAGGTATAGATCCCCACCCT
TACATAGTATACATAGTATAAGGGCGGATGTAGCCAA
GTGGATCAAGGCAGT
```

叶绿体二磷酸核酮糖羧化酶大链(*rbcL*)

批次编号 BIC240717-2

```
>21RD72-9A_rbcL
AAGTGTGGGTTCAAAGCTGGTGTAAAGATTATAAA
TTGACTTATTATACTCCTGAGTATCAAACCAAAGATA
CTGATATCTTGGCAGCCTTCCGAGTAACTCCTCAACC
GGGAGTTCCACCTGAAGAAGCAGGTGCTGCGGTAGCT
GCGGAATCTTCTACTGGTACATGGACAACCTGTGTGGA
CCGATGGGCTTACCAGTCTTGATCGTTACAAAGGACG
ATGCTACGGCCTCGAACCTGTTGCTGGAGAAGAAAAT
CAATATATTGCTTATGTAGCGTATCCCTTAGACCTTTT
TGAAGAAGGTTCTGTACTAACATGTTTACTTCCATTG
TCGGTAATGTATTTGGGTTCAAGGCACTGCGCGCCCT
ACGCTGGAGGATTGCGAATCCCTAAGGCTTATATT
AAAACCTTTGAAGGTCCACCTCATGGCATCCAAGTTG
AGAGAGATAAATTGAACAAGTATGGCCGTCCTCTATT
AGGATGTACTATTAACCTAAATTGGGGTTATCCGCT
AAGAATTACGGTAGAGCAGTTTACGAATGTCTT
```

参考资料

参照物料	中药材广金钱草标本
学名	<i>Desmodium styracifolium</i> (Osborn) Merr.
实验室编号	21RD72
样品标记	21RD72-9A
产地	中国广东省阳西县
相对应之植物凭证标本	22RD99, 22RD100, 22RD101
已鉴别	是
备注	-

图像

正面图



背面图



参考DNA序列

中药材

DNA资料

核糖体 DNA 第二内部转录间隔区(ITS2)

批次编号 BIC240717-2

>21RD72-10A ITS2

```
CACACCGTTAACCTCACGCAAAAGGTCTAACTAAACT
GTCGGCCGACGCGGGATGTGTACGTTGACCTCCCGCG
AGCTGTGACTCGTGGTTGGTTGAAATTCGAGTTCACG
GTCGAGTGCGCCGTGATAAAATGGTGGACGGGCAAA
TGCTCGAGACCAATCACGCGCATCCTGTCCGGTGTG
ACCCTTGGACCCCTGTGGCGTCTTCGGATGCTCTCGG
CG
```

叶绿体 *psbA-trnH* 基因间区(*psbA-trnH*)

批次编号 BIC240717-2

>21RD72-10A_psbA-trnH

```
ATAACTTCCCTCTAGATCTAGCTGCGATCGAAGCTCC
ATCTATAAATGGATAAAAATTTGAGTGTCAAGTATAC
GAGTTTTTGGAAAGTAAAAGAGCAATATCAAGATTGTT
GATATTGCTCTTTTACTTTTTTATGATAGTTTACCTATT
TAAAAATTTTATCCATACATTTTTTATTTTAGGATTCT
AGAGTATTCTTAAATTTCTTATGTTGAATTTTTATCC
ATATATGTTGGATATATATATGATTATATGGATGCTC
TCTCTTTTTTCTATCCTAGAAGAAAAGAATGATAA
TGAAAGGGTAGAAATCTAGGTATAGATCCCCACCCT
TACATAGTATACATAGTATAAGGGCGGATGTAGCCAA
GTGGATCAAGGCAGT
```

叶绿体二磷酸核酮糖羧化酶大链(*rbcL*)

批次编号 BIC240717-2

>21RD72-10A_rbcL

```
AAGTGTGGGGTTCAAAGCTGGTGTAAAGATTATAAA
TTGACTTATTATACTCCTGAGTATCAAACCAAAGATA
CTGATATCTTGGCAGCCTTCCGAGTAACTCCTCAACC
GGGAGTTCCACCTGAAGAAGCAGGTGCTGCGGTAGCT
GCGGAATCTTCTACTGGTACATGGACAACCTGTGTGGA
CCGATGGGCTTACCAGTCTTGATCGTTACAAAGGACG
ATGCTACGGCCTCGAACCTGTTGCTGGAGAAGAAAAT
CAATATATTGCTTATGTAGCGTATCCCTTAGACCTTTT
TGAAGAAGGTTCTGTACTAACATGTTTACTTCCATTG
TCGGTAATGTATTTGGGTTCAAGGCACTGCGCGCCCT
ACGTCTGGAGGATTTGCGAATCCCTAAGGCTTATATT
AAAACCTTTGAAGGTCCACCTCATGGCATCCAAGTTG
AGAGAGATAAATTGAACAAGTATGGCCGTCCTCTATT
AGGATGTACTATTAACCTAAATTGGGGTTATCCGCT
AAGAATTACGGTAGAGCAGTTTACGAATGTCTT
```

参考资料

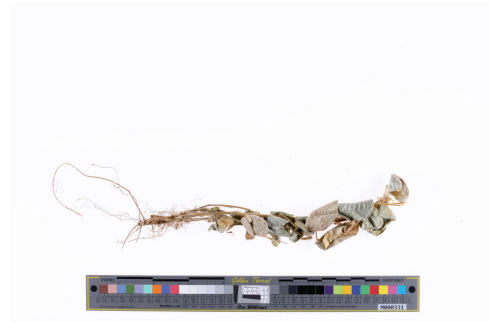
参照物料	中药材广金钱草标本
学名	<i>Desmodium styracifolium</i> (Osborn) Merr.
实验室编号	21RD72
样品标记	21RD72-10A
产地	中国广东省阳西县
相对应之植物凭证标本	22RD99, 22RD100, 22RD101
已鉴别	是
备注	-

图像

正面图



背面图



FASTA格式之参考DNA序列

*Desmodium styracifolium*植物凭证标本及中药材广金钱草标本的核糖体DNA第二内部转录间隔区(ITS2)序列

```

>22RD99-1A ITS2
CACACCGTTAACCTCACGCAAAAAGGTCTAACTAAACTGTCGGCCGACGCGGGATGTGTACGTTGACCTCCC CGGA
GCTGTGACTCGTGGTTGGTTGAAATTCGAGTTCACGGTCGAGTGCGCCGTGATAAAATGGTGGACGGGCAAATGC
TCGAGACCAATCACGCGCGATCCTGTCCGGTGTGACCCTTGACCCTGTGGCGTCTTCGGATGCTCTCGGCG
>22RD100-1A ITS2
CACACCGTTAACCTCACGCAAAAAGGTCTAACTAAACTGTCGGCCGACGCGGGATGTGTACGTTGACCTCCC CGGA
GCTGTGACTCGTGGTTGGTTGAAATTCGAGTTCACGGTCGAGTGCGCCGTGATAAAATGGTGGACGGGCAAATGC
TCGAGACCAATCACGCGCGATCCTGTCCGGTGTGACCCTTGACCCTGTGGCGTCTTCGGATGCTCTCGGCG
>22RD101-1A ITS2
CACACCGTTAACCTCACGCAAAAAGGTCTAACTAAACTGTCGGCCGACGCGGGATGTGTACGTTGACCTCCC CGGA
GCTGTGACTCGTGGTTGGTTGAAATTCGAGTTCACGGTCGAGTGCGCCGTGATAAAATGGTGGACGGGCAAATGC
TCGAGACCAATCACGCGCGATCCTGTCCGGTGTGACCCTTGACCCTGTGGCGTCTTCGGATGCTCTCGGCG
>21RD70-1A ITS2
CACACCGTTAACCTCACGCAAAAAGGTCTAACTAAACTGTCGGCCGACGCGGGATGTGTACGTTGACCTCCC CGGA
GCTGTGACTCGTGGTTGGTTGAAATTCGAGTTCACGGTCGAGTGCGCCGTGATAAAATGGTGGACGGGCAAATGC
TCGAGACCAATCACGCGCGATCCTGTCCGGTGTGACCCTTGACCCTGTGGCGTCTTCGGATGCTCTCGGCG
>21RD70-3A ITS2
CACACCGTTAACCTCACGCAAAAAGGTCTAACTAAACTGTCGGCCGACGCGGGATGTGTACGTTGACCTCCC CGGA
GCTGTGACTCGTGGTTGGTTGAAATTCGAGTTCACGGTCGAGTGCGCCGTGATAAAATGGTGGACGGGCAAATGC
TCGAGACCAATCACGCGCGATCCTGTCCGGTGTGACCCTTGACCCTGTGGCGTCTTCGGATGCTCTCGGCG
>21RD70-4A ITS2
CACACCGTTAACCTCACGCAAAAAGGTCTAACTAAACTGTCGGCCGACGCGGGATGTGTACGTTGACCTCCC CGGA
GCTGTGACTCGTGGTTGGTTGAAATTCGAGTTCACGGTCGAGTGCGCCGTGATAAAATGGTGGACGGGCAAATGC
TCGAGACCAATCACGCGCGATCCTGTCCGGYGTGACCCTTGACCCTGTGGCGTCTTCGGATGCTCTCGGCG
>21RD70-5A ITS2
CACACCGTTAACCTCACGCAAAAAGGTCTAACTAAACTGTCGGCCGACGCGGGATGTGTACGTTGACCTCCC CGGA
GCTGTGACTCGTGGTTGGTTGAAATTCGAGTTCACGGTCGAGTGCGCCGTGATAAAATGGTGGACGGGCAAATGC
TCGAGACCAATCACGCGCGATCCTGTCCGGTGTGACCCTTGACCCTGTGGCGTCTTCGGATGCTCTCGGCG
>21RD70-6A ITS2
CACACCGTTAACCTCACGCAAAAAGGTCTAACTAAACTGTCGGCCGACGCGGGATGTGTACGTTGACCTCCC CGGA
GCTGTGACTCGTGGTTGGTTGAAATTCGAGTTCACGGTCGAGTGCGCCGTGATAAAATGGTGGACGGGCAAATGC
TCGAGACCAATCACGCGCGATCCTGTCCGGTGTGACCCTTGACCCTGTGGCGTCTTCGGATGCTCTCGGCG
>21RD70-7B ITS2
CACACCGTTAACCTCACGCAAAAAGGTCTAACTAAACTGTCGGCCGACGCGGGATGTGTACGTTGACCTCCC CGGA
GCTGTGACTCGTGGTTGGTTGAAATTCGAGTTCACGGTCGAGTGCGCCGTGATAAAATGGTGGACGGGCAAATGC
TCGAGACCAATCACGCGCGATCCTGTCCGGTGTGACCCTTGACCCTGTGGCGTCTTCGGATGCTCTCGGCG
>21RD71-1A ITS2
CACACCGTTAACCTCACGCAAAAAGGTCTAACTAAACTGTCGGCCGACGCGGGATGTGTACGTTGACCTCCC CGGA
GCTGTGACTCGTGGTTGGTTGAAATTCGAGTTCACGGTCGAGTGCGCCGTGATAAAATGGTGGACGGGCAAATGC
TCGAGACCAATCACGCGCGATCCTGTCCGGTGTGACCCTTGACCCTGTGGCGTCTTCGGATGCTCTCGGCG
>21RD71-2A ITS2
CACACCGTTAACCTCACGCAAAAAGGTCTAACTAAACTGTCGGCCGACGCGGGATGTGTACGTTGACCTCCC CGGA
GCTGTGACTCGTGGTTGGTTGAAATTCGAGTTCACGGTCGAGTGCGCCGTGATAAAATGGTGGACGGGCAAATGC
TCGAGACCAATCACGCGCGATCCTGTCCGGTGTGACCCTTGACCCTGTGGCGTCTTCGGATGCTCTCGGCG
>21RD71-5A ITS2
CACACCGTTAACCTCACGCAAAAAGGTCTAACTAAACTGTCGGCCGACGCGGGATGTGTACGTTGACCTCCC CGGA
GCTGTGACTCGTGGTTGGTTGAAATTCGAGTTCACGGTCGAGTGCGCCGTGATAAAATGGTGGACGGGCAAATGC
TCGAGACCAATCACGCGCGATCCTGTCCGGTGTGACCCTTGACCCTGTGGCGTCTTCGGATGCTCTCGGCG
>21RD71-6A ITS2
CACACCGTTAACCTCACGCAAAAAGGTCTAACTAAACTGTCGGCCGACGCGGGATGTGTACGTTGACCTCCC CGGA
GCTGTGACTCGTGGTTGGTTGAAATTCGAGTTCACGGTCGAGTGCGCCGTGATAAAATGGTGGACGGGCAAATGC
TCGAGACCAATCACGCGCGATCCTGTCCGGTGTGACCCTTGACCCTGTGGCGTCTTCGGATGCTCTCGGCG
>21RD72-1A ITS2
CACACCGTTAACCTCACGCAAAAAGGTCTAACTAAACTGTCGGCCGACGCGGGATGTGTACGTTGACCTCCC CGGA
GCTGTGACTCGTGGTTGGTTGAAATTCGAGTTCACGGTCGAGTGCGCCGTGATAAAATGGTGGACGGGCAAATGC
TCGAGACCAATCACGCGCGATCCTGTCCGGYGTGACCCTTGACCCTGTGGCGTCTTCGGATGCTCTCGGCG
>21RD72-2A ITS2
CACACCGTTAACCTCACGCAAAAAGGTCTAACTAAACTGTCGGCCGACGCGGGATGTGTACGTTGACCTCCC CGGA
GCTGTGACTCGTGGTTGGTTGAAATTCGAGTTCACGGTCGAGTGCGCCGTGATAAAATGGTGGACGGGCAAATGC
TCGAGACCAATCACGCGCGATCCTGTCCGGYGTGACCCTTGACCCTGTGGCGTCTTCGGATGCTCTCGGCG
>21RD72-5A ITS2

```

CACACCGTTAACCTCACGCAAAAAGGTCTAACTAAACTGTCGGCCGACGCGGGATGTGTACGTTGACCTCCCGCGA
GCTGTGACTCGTGGTTGGTTGAAATTCGAGTTCACGGTCGAGTGCGCCGTGATAAAATGGTGGACGGGCAAATGC
TCGAGACCAATCACGCGCGATCCTGTCCGGTGTGACCCTTGGACCCCTGTGGCGTCTTCGGATGCTCTCGGCG
>21RD72-6B_ITS2
CACACCGTTAACCTCACGCAAAAAGGTCTAACTAAACTGTCGGCCGACGCGGGATGTGTACGTTGACCTCCCGCGA
GCTGTGACTCGTGGTTGGTTGAAATTCGAGTTCACGGTCGAGTGCGCCGTGATAAAATGGTGGACGGGCAAATGC
TCGAGACCAATCACGCGCGATCCTGTCCGGTGTGACCCTTGGACCCCTGTGGCGTCTTCGGATGCTCTCGGCG
>21RD72-8A_ITS2
CACACCGTTAACCTCACGCAAAAAGGTCTAACTAAACTGTCGGCCGACGCGGGATGTGTACGTTGACCTCCCGCGA
GCTGTGACTCGTGGTTGGTTGAAATTCGAGTTCACGGTCGAGTGCGCCGTGATAAAATGGTGGACGGGCAAATGC
TCGAGACCAATCACGCGCGATCCTGTCCGGTGTGACCCTTGGACCCCTGTGGCGTCTTCGGATGCTCTCGGCG
>21RD72-9A_ITS2
CACACCGTTAACCTCACGCAAAAAGGTCTAACTAAACTGTCGGCCGACGCGGGATGTGTACGTTGACCTCCCGCGA
GCTGTGACTCGTGGTTGGTTGAAATTCGAGTTCACGGTCGAGTGCGCCGTGATAAAATGGTGGACGGGCAAATGC
TCGAGACCAATCACGCGCGATCCTGTCCGGTGTGACCCTTGGACCCCTGTGGCGTCTTCGGATGCTCTCGGCG
>21RD72-10A_ITS2
CACACCGTTAACCTCACGCAAAAAGGTCTAACTAAACTGTCGGCCGACGCGGGATGTGTACGTTGACCTCCCGCGA
GCTGTGACTCGTGGTTGGTTGAAATTCGAGTTCACGGTCGAGTGCGCCGTGATAAAATGGTGGACGGGCAAATGC
TCGAGACCAATCACGCGCGATCCTGTCCGGTGTGACCCTTGGACCCCTGTGGCGTCTTCGGATGCTCTCGGCG

*Desmodium styracifolium*植物凭证标本及中药材广金钱草标本的叶绿体*psbA-trnH*基因间区(*psbA-trnH*)序列

>22RD99-1A_psbA-trnH

ATAACTCCCTCTAGATCTAGCTGCGATCGAAGCTCCATCTATAAATGGATAAAAATTTTGAGTGTCAAGTATACGA
GTTTTGAAAGTAAAAGAGCAATATCAAGATTGTTGATATTGCTCTTTTACTTTTTTTAGTAGTTACCTATTTTAA
AATATTTATCCATACATTTTTATTTTAGGATTCTAGAGTATTCTTTAATTTCTTATGTTGAATATTTATCCATATA
TGTTGGATATATATATGGATTATATGGATGTCTCTCTCTTTTTTTCCCTATCCTAGAGAAGAAAAGAATGATAATGAAAG
GGTAGAAATCTAGGTATAGATCCCCACCCTTACATAGTATACATAGTATAAAGGGCGGATGTAGCCAAGTGGATC
AAGGCAGT

>22RD100-1A_psbA-trnH

ATAACTCCCTCTAGATCTAGCTGCGATCGAAGCTCCATCTATAAATGGATAAAAATTTTGAGTGTCAAGTATACGA
GTTTTGAAAGTAAAAGAGCAATATCAAGATTGTTGATATTGCTCTTTTACTTTTTTTAGTAGTTACCTATTTTAA
AATATTTATCCATACATTTTTATTTTAGGATTCTAGAGTATTCTTTAATTTCTTATGTTGAATATTTATCCATATA
TGTTGGATATATATATGGATGTCTCTCTCTTTTTTTCCCTATCCTAGAGAAGAAAAGAATGATAATGAAAGGGTAGAAA
TCTAGGTATAGATCCCCACCCTTACATAGTATACATAGTATAAAGGGCGGATGTAGCCAAGTGGATCAAGGCAGT

>22RD101-1A_psbA-trnH

ATAACTCCCTCTAGATCTAGCTGCGATCGAAGCTCCATCTATAAATGGATAAAAATTTTGAGTGTCAAGTATACGA
GTTTTGAAAGTAAAAGAGCAATATCAAGATTGTTGATATTGCTCTTTTACTTTTTTTAGTAGTTACCTATTTTAA
AATATTTATCCATACATTTTTATTTTAGGATTCTAGAGTATTCTTTAATTTCTTATGTTGAATATTTATCCATATA
TGTTGGATATATATATGGATGTCTCTCTCTTTTTTTCCCTATCCTAGAGAAGAAAAGAATGATAATGAAAGGGTAGAAA
TCTAGGTATAGATCCCCACCCTTACATAGTATACATAGTATAAAGGGCGGATGTAGCCAAGTGGATCAAGGCAGT

>21RD70-1A_psbA-trnH

ATAACTCCCTCTAGATCTAGCTGCGATCGAAGCTCCATCTATAAATGGATAAAAATTTTGAGTGTCAAGTATACGA
GTTTTGAAAGTAAAAGAGCAATATCAAGATTGTTGATATTGCTCTTTTACTTTTTTTAGTAGTTACCTATTTTAA
AATATTTATCCATACATTTTTATTTTAGGATTCTAGAGTATTCTTTAATTTCTTATGTTGAATATTTATCCATATA
TGTTGGATATATATATGGATGTCTCTCTCTTTTTTTCCCTATCCTAGAGAAGAAAAGAATGATAATGAAAGGGTAGAAA
TCTAGGTATAGATCCCCACCCTTACATAGTATACATAGTATAAAGGGCGGATGTAGCCAAGTGGATCAAGGCAGT

>21RD70-3A_psbA-trnH

ATAACTCCCTCTAGATCTAGCTGCGATCGAAGCTCCATCTATAAATGGATAAAAATTTTGAGTGTCAAGTATACGA
GTTTTGAAAGTAAAAGAGCAATATCAAGATTGTTGATATTGCTCTTTTACTTTTTTTAGTAGTTACCTATTTTAA
AATATTTATCCATACATTTTTATTTTAGGATTCTAGAGTATTCTTTAATTTCTTATGTTGAATATTTATCCATATA
TGTTGGATATATATATGGATGTCTCTCTCTTTTTTTCCCTATCCTAGAGAAGAAAAGAATGATAATGAAAGGGTAGAAA
TCTAGGTATAGATCCCCACCCTTACATAGTATACATAGTATAAAGGGCGGATGTAGCCAAGTGGATCAAGGCAGT

>21RD70-4A_psbA-trnH

ATAACTCCCTCTAGATCTAGCTGCGATCGAAGCTCCATCTATAAATGGATAAAAATTTTGAGTGTCAAGTATACGA
GTTTTGAAAGTAAAAGAGCAATATCAAGATTGTTGATATTGCTCTTTTACTTTTTTTAGTAGTTACCTATTTTAA
AATATTTATCCATACATTTTTATTTTAGGATTCTAGAGTATTCTTTAATTTCTTATGTTGAATATTTATCCATATA
TGTTGGATATATATATGGATGTCTCTCTCTTTTTTTCCCTATCCTAGAGAAGAAAAGAATGATAATGAAAGGGTAGAAA
TCTAGGTATAGATCCCCACCCTTACATAGTATACATAGTATAAAGGGCGGATGTAGCCAAGTGGATCAAGGCAGT

>21RD70-5A_psbA-trnH

ATAACTCCCTCTAGATCTAGCTGCGATCGAAGCTCCATCTATAAATGGATAAAAATTTTGAGTGTCAAGTATACGA
GTTTTGAAAGTAAAAGAGCAATATCAAGATTGTTGATATTGCTCTTTTACTTTTTTTAGTAGTTACCTATTTTAA
AATATTTATCCATACATTTTTATTTTAGGATTCTAGAGTATTCTTTAATTTCTTATGTTGAATATTTATCCATATA
TGTTGGATATATATATGGATGTCTCTCTCTTTTTTTCCCTATCCTAGAGAAGAAAAGAATGATAATGAAAGGGTAGAAA
TCTAGGTATAGATCCCCACCCTTACATAGTATACATAGTATAAAGGGCGGATGTAGCCAAGTGGATCAAGGCAGT

>21RD70-6A_psbA-trnH

ATAACTCCCTCTAGATCTAGCTGCGATCGAAGCTCCATCTATAAATGGATAAAAATTTTGAGTGTCAAGTATACGA
GTTTTGAAAGTAAAAGAGCAATATCAAGATTGTTGATATTGCTCTTTTACTTTTTTTAGTAGTTACCTATTTTAA
AATATTTATCCATACATTTTTATTTTAGGATTCTAGAGTATTCTTTAATTTCTTATGTTGAATATTTATCCATATA
TGTTGGATATATATATGGATGTCTCTCTCTTTTTTTCCCTATCCTAGAGAAGAAAAGAATGATAATGAAAGGGTAGAAA
TCTAGGTATAGATCCCCACCCTTACATAGTATACATAGTATAAAGGGCGGATGTAGCCAAGTGGATCAAGGCAGT

>21RD70-7B_psbA-trnH

ATAACTCCCTCTAGATCTAGCTGCGATCGAAGCTCCATCTATAAATGGATAAAAATTTTGAGTGTCAAGTATACGA
GTTTTGAAAGTAAAAGAGCAATATCAAGATTGTTGATATTGCTCTTTTACTTTTTTTAGTAGTTACCTATTTTAA
AATATTTATCCATACATTTTTATTTTAGGATTCTAGAGTATTCTTTAATTTCTTATGTTGAATATTTATCCATATA
TGTTGGATATATATATGGATGTCTCTCTCTTTTTTTCCCTATCCTAGAGAAGAAAAGAATGATAATGAAAGGGTAGAAA
TCTAGGTATAGATCCCCACCCTTACATAGTATACATAGTATAAAGGGCGGATGTAGCCAAGTGGATCAAGGCAGT

>21RD71-1A_psbA-trnH

ATAACTCCCTCTAGATCTAGCTGCGATCGAAGCTCCATCTATAAATGGATAAAAATTTTGAGTGTCAAGTATACGA
GTTTTGAAAGTAAAAGAGCAATATCAAGATTGTTGATATTGCTCTTTTACTTTTTTTAGTAGTTACCTATTTTAA
AATATTTATCCATACATTTTTATTTTAGGATTCTAGAGTATTCTTTAATTTCTTATGTTGAATATTTATCCATATA
TGTTGGATATATATATGGATTATATGGATGTCTCTCTCTTTTTTTCCCTATCCTAGAGAAGAAAAGAATGATAATGAAAG
GGTAGAAATCTAGGTATAGATCCCCACCCTTACATAGTATACATAGTATAAAGGGCGGATGTAGCCAAGTGGATC
AAGGCAGT

>21RD71-2A_psbA-trnH

ATAACTCCCTCTAGATCTAGCTGCGATCGAAGCTCCATCTATAAATGGATAAAAATTTTGAGTGTCAAGTATACGA
GTTTTGAAAGTAAAAGAGCAATATCAAGATTGTTGATATTGCTCTTTTACTTTTTTTAGTAGTTACCTATTTTAA

*Desmodium styracifolium*植物凭证标本及中药材广金钱草标本的叶绿体二磷酸核酮糖羧化酶大链(*rbcL*)部分序列

>22RD99-1A_rbcL

AAGTGTGGGTTCAAAGCTGGTGTTAAAGATTATAAAATTGACTTATTATACTCTGAGTATCAAACCAAAGATACT
GATATCTTGGCAGCCTCCGAGTAACCTCAACCGGGAGTTCCACCTGAAGAAGCAGGTGCTGCGGTAGCTGCG
GAATCTTCTACTGGTACATGGACAACCTGTGTGGACCGATGGGCTTACCAGTCTTGATCGTTACAAAGGACGATGCT
ACGGCCTCGAACCTGTTGCTGGAGAAGAAAATCAATATATTGCTTATGTAGCGTATCCCTTAGACCTTTTTGAAGA
AGGTTCTGTACTAACAATGTTTACTTCCATTGTTCGGTAATGTATTTGGGTTCAAGGCACTGCGCGCCCTACGCTG
AGGATTTGCGAATCCCTAAGGCTTATATTA AAAACTTTTGAAGGTCCACCTCATGGCATCCAAGTTGAGAGAGATAA
ATTGAACAAGTATGGCCGTCCTCTATTAGGATGTACTATTA AACCTAAATTGGGGTTATCCGCTAAGAATTACGGT
AGAGCAGTTTACGAATGTCTT

>22RD100-1A_rbcL

AAGTGTGGGTTCAAAGCTGGTGTTAAAGATTATAAAATTGACTTATTATACTCTGAGTATCAAACCAAAGATACT
GATATCTTGGCAGCCTCCGAGTAACCTCAACCGGGAGTTCCACCTGAAGAAGCAGGTGCTGCGGTAGCTGCG
GAATCTTCTACTGGTACATGGACAACCTGTGTGGACCGATGGGCTTACCAGTCTTGATCGTTACAAAGGACGATGCT
ACGGCCTCGAACCTGTTGCTGGAGAAGAAAATCAATATATTGCTTATGTAGCGTATCCCTTAGACCTTTTTGAAGA
AGGTTCTGTACTAACAATGTTTACTTCCATTGTTCGGTAATGTATTTGGGTTCAAGGCACTGCGCGCCCTACGCTG
AGGATTTGCGAATCCCTAAGGCTTATATTA AAAACTTTTGAAGGTCCACCTCATGGCATCCAAGTTGAGAGAGATAA
ATTGAACAAGTATGGCCGTCCTCTATTAGGATGTACTATTA AACCTAAATTGGGGTTATCCGCTAAGAATTACGGT
AGAGCAGTTTACGAATGTCTT

>22RD101-1A_rbcL

AAGTGTGGGTTCAAAGCTGGTGTTAAAGATTATAAAATTGACTTATTATACTCTGAGTATCAAACCAAAGATACT
GATATCTTGGCAGCCTCCGAGTAACCTCAACCGGGAGTTCCACCTGAAGAAGCAGGTGCTGCGGTAGCTGCG
GAATCTTCTACTGGTACATGGACAACCTGTGTGGACCGATGGGCTTACCAGTCTTGATCGTTACAAAGGACGATGCT
ACGGCCTCGAACCTGTTGCTGGAGAAGAAAATCAATATATTGCTTATGTAGCGTATCCCTTAGACCTTTTTGAAGA
AGGTTCTGTACTAACAATGTTTACTTCCATTGTTCGGTAATGTATTTGGGTTCAAGGCACTGCGCGCCCTACGCTG
AGGATTTGCGAATCCCTAAGGCTTATATTA AAAACTTTTGAAGGTCCACCTCATGGCATCCAAGTTGAGAGAGATAA
ATTGAACAAGTATGGCCGTCCTCTATTAGGATGTACTATTA AACCTAAATTGGGGTTATCCGCTAAGAATTACGGT
AGAGCAGTTTACGAATGTCTT

>21RD70-1A_rbcL

AAGTGTGGGTTCAAAGCTGGTGTTAAAGATTATAAAATTGACTTATTATACTCTGAGTATCAAACCAAAGATACT
GATATCTTGGCAGCCTCCGAGTAACCTCAACCGGGAGTTCCACCTGAAGAAGCAGGTGCTGCGGTAGCTGCG
GAATCTTCTACTGGTACATGGACAACCTGTGTGGACCGATGGGCTTACCAGTCTTGATCGTTACAAAGGACGATGCT
ACGGCCTCGAACCTGTTGCTGGAGAAGAAAATCAATATATTGCTTATGTAGCGTATCCCTTAGACCTTTTTGAAGA
AGGTTCTGTACTAACAATGTTTACTTCCATTGTTCGGTAATGTATTTGGGTTCAAGGCACTGCGCGCCCTACGCTG
AGGATTTGCGAATCCCTAAGGCTTATATTA AAAACTTTTGAAGGTCCACCTCATGGCATCCAAGTTGAGAGAGATAA
ATTGAACAAGTATGGCCGTCCTCTATTAGGATGTACTATTA AACCTAAATTGGGGTTATCCGCTAAGAATTACGGT
AGAGCAGTTTACGAATGTCTT

>21RD70-3A_rbcL

AAGTGTGGGTTCAAAGCTGGTGTTAAAGATTATAAAATTGACTTATTATACTCTGAGTATCAAACCAAAGATACT
GATATCTTGGCAGCCTCCGAGTAACCTCAACCGGGAGTTCCACCTGAAGAAGCAGGTGCTGCGGTAGCTGCG
GAATCTTCTACTGGTACATGGACAACCTGTGTGGACCGATGGGCTTACCAGTCTTGATCGTTACAAAGGACGATGCT
ACGGCCTCGAACCTGTTGCTGGAGAAGAAAATCAATATATTGCTTATGTAGCGTATCCCTTAGACCTTTTTGAAGA
AGGTTCTGTACTAACAATGTTTACTTCCATTGTTCGGTAATGTATTTGGGTTCAAGGCACTGCGCGCCCTACGCTG
AGGATTTGCGAATCCCTAAGGCTTATATTA AAAACTTTTGAAGGTCCACCTCATGGCATCCAAGTTGAGAGAGATAA
ATTGAACAAGTATGGCCGTCCTCTATTAGGATGTACTATTA AACCTAAATTGGGGTTATCCGCTAAGAATTACGGT
AGAGCAGTTTACGAATGTCTT

>21RD70-4A_rbcL

AAGTGTGGGTTCAAAGCTGGTGTTAAAGATTATAAAATTGACTTATTATACTCTGAGTATCAAACCAAAGATACT
GATATCTTGGCAGCCTCCGAGTAACCTCAACCGGGAGTTCCACCTGAAGAAGCAGGTGCTGCGGTAGCTGCG
GAATCTTCTACTGGTACATGGACAACCTGTGTGGACCGATGGGCTTACCAGTCTTGATCGTTACAAAGGACGATGCT
ACGGCCTCGAACCTGTTGCTGGAGAAGAAAATCAATATATTGCTTATGTAGCGTATCCCTTAGACCTTTTTGAAGA
AGGTTCTGTACTAACAATGTTTACTTCCATTGTTCGGTAATGTATTTGGGTTCAAGGCACTGCGCGCCCTACGCTG
AGGATTTGCGAATCCCTAAGGCTTATATTA AAAACTTTTGAAGGTCCACCTCATGGCATCCAAGTTGAGAGAGATAA
ATTGAACAAGTATGGCCGTCCTCTATTAGGATGTACTATTA AACCTAAATTGGGGTTATCCGCTAAGAATTACGGT
AGAGCAGTTTACGAATGTCTT

>21RD70-5A_rbcL

AAGTGTGGGTTCAAAGCTGGTGTTAAAGATTATAAAATTGACTTATTATACTCTGAGTATCAAACCAAAGATACT
GATATCTTGGCAGCCTCCGAGTAACCTCAACCGGGAGTTCCACCTGAAGAAGCAGGTGCTGCGGTAGCTGCG
GAATCTTCTACTGGTACATGGACAACCTGTGTGGACCGATGGGCTTACCAGTCTTGATCGTTACAAAGGACGATGCT
ACGGCCTCGAACCTGTTGCTGGAGAAGAAAATCAATATATTGCTTATGTAGCGTATCCCTTAGACCTTTTTGAAGA
AGGTTCTGTACTAACAATGTTTACTTCCATTGTTCGGTAATGTATTTGGGTTCAAGGCACTGCGCGCCCTACGCTG
AGGATTTGCGAATCCCTAAGGCTTATATTA AAAACTTTTGAAGGTCCACCTCATGGCATCCAAGTTGAGAGAGATAA
ATTGAACAAGTATGGCCGTCCTCTATTAGGATGTACTATTA AACCTAAATTGGGGTTATCCGCTAAGAATTACGGT
AGAGCAGTTTACGAATGTCTT

>21RD70-6A_rbcL

ATTGAACAAGTATGGCCGTCCTCTATTAGGATGTACTATTAACCTAAATTGGGGTTATCCGCTAAGAATTACGGT
AGAGCAGTTTACGAATGTCTT

>21RD72-5A_rbcL

AAGTGTTGGGTTCAAAGCTGGTGTTAAAGATTATAAATTGACTTATTATACTCCTGAGTATCAAACCAAAGATACT
GATATCTTGGCAGCCTTCCGAGTAACTCCTCAACCGGGAGTTCCACCTGAAGAAGCAGGTGCTGCGGTAGCTGCG
GAATCTTCTACTGGTACATGGACAACCTGTGTGGACCGATGGGCTTACCAGTCTTGATCGTTACAAAGGACGATGCT
ACGGCCTCGAACCTGTTGCTGGAGAAGAAAATCAATATATTGCTTATGTAGCGTATCCCTTAGACCTTTTTGAAGA
AGGTTCTGTTACTAACATGTTTACTTCCATTGTCGGTAATGTATTTGGGTTCAAGGCACTGCGCGCCCTACGTCTGG
AGGATTTGCGAATCCCTAAGGCTTATATTA AAAACTTTTTGAAAGTCCACCTCATGGCATCCAAGTTGAGAGAGATAA
ATTGAACAAGTATGGCCGTCCTCTATTAGGATGTACTATTAACCTAAATTGGGGTTATCCGCTAAGAATTACGGT
AGAGCAGTTTACGAATGTCTT

>21RD72-6B_rbcL

AAGTGTTGGGTTCAAAGCTGGTGTTAAAGATTATAAATTGACTTATTATACTCCTGAGTATCAAACCAAAGATACT
GATATCTTGGCAGCCTTCCGAGTAACTCCTCAACCGGGAGTTCCACCTGAAGAAGCAGGTGCTGCGGTAGCTGCG
GAATCTTCTACTGGTACATGGACAACCTGTGTGGACCGATGGGCTTACCAGTCTTGATCGTTACAAAGGACGATGCT
ACGGCCTCGAACCTGTTGCTGGAGAAGAAAATCAATATATTGCTTATGTAGCGTATCCCTTAGACCTTTTTGAAGA
AGGTTCTGTTACTAACATGTTTACTTCCATTGTCGGTAATGTATTTGGGTTCAAGGCACTGCGCGCCCTACGTCTGG
AGGATTTGCGAATCCCTAAGGCTTATATTA AAAACTTTTTGAAAGTCCACCTCATGGCATCCAAGTTGAGAGAGATAA
ATTGAACAAGTATGGCCGTCCTCTATTAGGATGTACTATTAACCTAAATTGGGGTTATCCGCTAAGAATTACGGT
AGAGCAGTTTACGAATGTCTT

>21RD72-8A_rbcL

AAGTGTTGGGTTCAAAGCTGGTGTTAAAGATTATAAATTGACTTATTATACTCCTGAGTATCAAACCAAAGATACT
GATATCTTGGCAGCCTTCCGAGTAACTCCTCAACCGGGAGTTCCACCTGAAGAAGCAGGTGCTGCGGTAGCTGCG
GAATCTTCTACTGGTACATGGACAACCTGTGTGGACCGATGGGCTTACCAGTCTTGATCGTTACAAAGGACGATGCT
ACGGCCTCGAACCTGTTGCTGGAGAAGAAAATCAATATATTGCTTATGTAGCGTATCCCTTAGACCTTTTTGAAGA
AGGTTCTGTTACTAACATGTTTACTTCCATTGTCGGTAATGTATTTGGGTTCAAGGCACTGCGCGCCCTACGTCTGG
AGGATTTGCGAATCCCTAAGGCTTATATTA AAAACTTTTTGAAAGTCCACCTCATGGCATCCAAGTTGAGAGAGATAA
ATTGAACAAGTATGGCCGTCCTCTATTAGGATGTACTATTAACCTAAATTGGGGTTATCCGCTAAGAATTACGGT
AGAGCAGTTTACGAATGTCTT

>21RD72-9A_rbcL

AAGTGTTGGGTTCAAAGCTGGTGTTAAAGATTATAAATTGACTTATTATACTCCTGAGTATCAAACCAAAGATACT
GATATCTTGGCAGCCTTCCGAGTAACTCCTCAACCGGGAGTTCCACCTGAAGAAGCAGGTGCTGCGGTAGCTGCG
GAATCTTCTACTGGTACATGGACAACCTGTGTGGACCGATGGGCTTACCAGTCTTGATCGTTACAAAGGACGATGCT
ACGGCCTCGAACCTGTTGCTGGAGAAGAAAATCAATATATTGCTTATGTAGCGTATCCCTTAGACCTTTTTGAAGA
AGGTTCTGTTACTAACATGTTTACTTCCATTGTCGGTAATGTATTTGGGTTCAAGGCACTGCGCGCCCTACGTCTGG
AGGATTTGCGAATCCCTAAGGCTTATATTA AAAACTTTTTGAAAGTCCACCTCATGGCATCCAAGTTGAGAGAGATAA
ATTGAACAAGTATGGCCGTCCTCTATTAGGATGTACTATTAACCTAAATTGGGGTTATCCGCTAAGAATTACGGT
AGAGCAGTTTACGAATGTCTT

>21RD72-10A_rbcL

AAGTGTTGGGTTCAAAGCTGGTGTTAAAGATTATAAATTGACTTATTATACTCCTGAGTATCAAACCAAAGATACT
GATATCTTGGCAGCCTTCCGAGTAACTCCTCAACCGGGAGTTCCACCTGAAGAAGCAGGTGCTGCGGTAGCTGCG
GAATCTTCTACTGGTACATGGACAACCTGTGTGGACCGATGGGCTTACCAGTCTTGATCGTTACAAAGGACGATGCT
ACGGCCTCGAACCTGTTGCTGGAGAAGAAAATCAATATATTGCTTATGTAGCGTATCCCTTAGACCTTTTTGAAGA
AGGTTCTGTTACTAACATGTTTACTTCCATTGTCGGTAATGTATTTGGGTTCAAGGCACTGCGCGCCCTACGTCTGG
AGGATTTGCGAATCCCTAAGGCTTATATTA AAAACTTTTTGAAAGTCCACCTCATGGCATCCAAGTTGAGAGAGATAA
ATTGAACAAGTATGGCCGTCCTCTATTAGGATGTACTATTAACCTAAATTGGGGTTATCCGCTAAGAATTACGGT
AGAGCAGTTTACGAATGTCTT